

# Prinect PDF Toolbox

Prinect User Day HEIDELBERG Polska

Andrzej Kunstetter | Łódź, 2024-01-08







Świat się zmienia...

...najpierw poszukujemy rozwiązań...





PRINECT POLISH USER DAY



Świat się zmienia...

...a później rozwiązania ewoluują...





PRINECT  
POLISH USER DAY



# Procesy w drukarni także się zmieniają

Chmura

API

Automation

Sztuczna inteligencja (AI)

Print-on-Demand

Eko-system

Smart product systems

Maszyny cyfrowe

Oprogramowanie

Technologie hybrydowe

Digitalizacja

IoT

Procesy sterowane danymi

APP

Różne platformy



**A co pozostaje stałe**

**w ciągle ewoluującym Świecie poligrafii?**





Format PDF

print-ready PDF





print-ready PDF

# Preflight & PDF Toolbox

print-ready PDF

Nowe funkcje PDF Toolbox



# PDF Toolbox

 PDF / VT-Control	 Color Editor	 Barcode & VDP Editor	 Show Effects
 CFF-2 Defaults	 Trap Editor	 Object Editor	 Fast View
 Show Layout Pages	 Coating Editor	 PDF Compare	 Assemble Pages
 Import / Export	 PDF Assistant	 Screening Selector	 Assemble Documents
 Versioning Assistant	 Imposition Editor	 Optimization	 Register Control

**+** Miter Limit

# Miter Limit



- ④ HeidelbergGothicMI-Bold (8.0 pt) uses 4 separations #6 (Page 3)
- ④ HeidelbergGothicMI-Bold (8.5 pt) uses 4 separations #32 (Page 6-10,12-19)
- ④ HeidelbergGothicMI-Bold (10.0 pt) uses 4 separations #6 (Page 4)
- ④ HeidelbgGothicTFWebMI-Bold (7.5 pt) uses 4 separations #6 (Page 4,6,10,12,14,18)
- ④ HeidelbgGothicTFWebMI-Bold (8.0 pt) uses 4 separations #5 (Page 7,9,13,15,17)
- ④ Black font HeidelbergAntiquaML (8.5 pt) is knockout #78 (Page 6-10,12-19)
- ④ Black font HeidelbgGothicTFWebMI-Bold (7.5 pt) is knockout #6 (Page 4,6,10,12,14,18)
- ④ Black font HeidelbgGothicTFWebMI-Bold (8.0 pt) is knockout #5 (Page 7,9,13,15,17)

### Images

- ⚠ Color image resolution 150.0 dpi is below 250.0 dpi #4 (Page 1,6,13,19)
- ⚠ Color image resolution 150.1 dpi is below 250.0 dpi #6 (Page 8-9,15-16,18-19)
- ⚠ Color image resolution 150.2 dpi is below 250.0 dpi #6 (Page 6-7,9,14-15,17)
- ⚠ Color image resolution 150.7 dpi is below 250.0 dpi #1 (Page 12)
- ⚠ Resolution of full page image 150.0 dpi is below 400.0 dpi #4 (Page 2-3,5,20)
- ⚠ Resolution of full page image 150.1 dpi is below 400.0 dpi #1 (Page 11)

### Content

- ⚠ Page color space for blendings: ICC RGB (sRGB IEC61966-2.1) (Page 6-9,12-20)
- ⚠ Color space of a luminosity soft mask: ICC RGB (sRGB IEC61966-2.1) #1 (Page 20)
- ⚠ Transparency group color space for blendings: ICC RGB (sRGB IEC61966-2.1) #2 (Page 20)
- ⚠ Miter limit 10.0 is above threshold value 5.0 #12 (Page 5,11)
- ④ Transparency is present #19 (Page 6-9,12-20)
- ④ Line weight 0.000 mm is below hairline threshold 0.004 mm #1 (Page 3)



# Miter Limit

Wektorowy PDF  
Miter Limit 5,6



PDF –  
osobny obiekt



Page Proof –  
Miter Limit 5,6



Page Proof –  
Miter Limit 5,0





# Miter Limit

The diagram illustrates the miter limit concept with the following data:

Join Type	ML	LW	Miter Limit
bevel join	-	-	-
round join	-	-	-
miter join	3.183	-	-
miter join	8.125	-	-
miter join	12.00	-	miterlimit = 15
miter join	-	-	miterlimit = 10

PostScript and PDF Specification:  
if (ML/LW > miterlimit) paint bevel join instead of miter join

# PDF Toolbox

 PDF / VT-Control	 Color Editor	 Barcode & VDP Editor	 Show Effects
 CFF-2 Defaults	 Trap Editor	 Object Editor	 Fast View
 Show Layout Pages	 Coating Editor	 PDF Compare	 Assemble Pages
 Import / Export	 PDF Assistant	 Screening Selector	 Assemble Documents
 Versioning Assistant	 Imposition Editor	 Optimization	 Register Control

+ Miter Limit

+ Easy preflight



PDF Toolbox

&

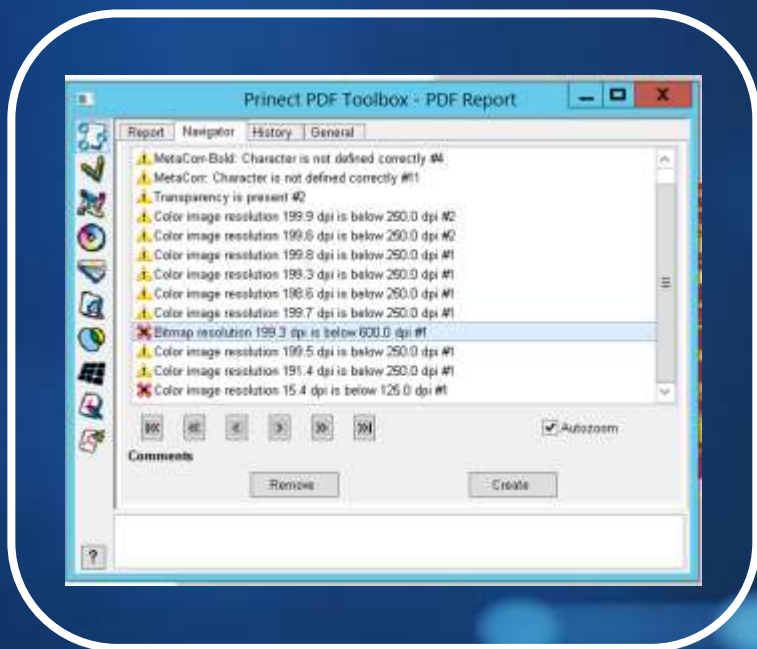


Preflight



# PDF Toolbox Preflight

dziś

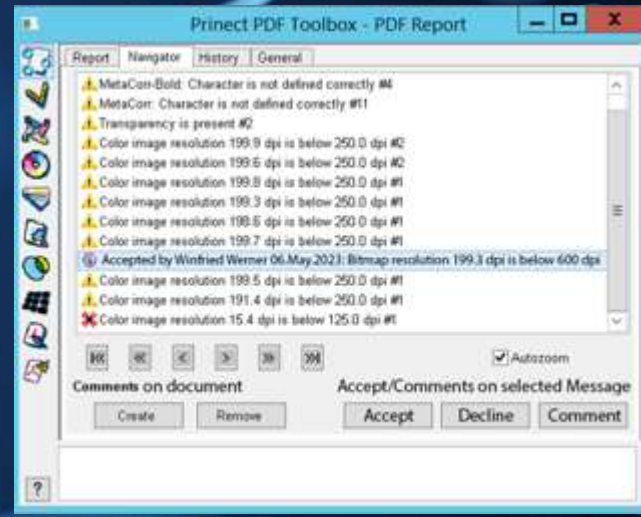
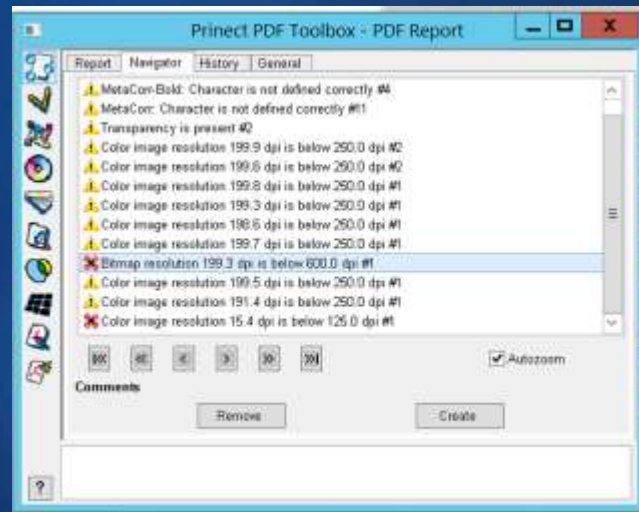


PDF Toolbox

# Akceptuj **lub odrzuć** - kto i kiedy

dziś

jutro

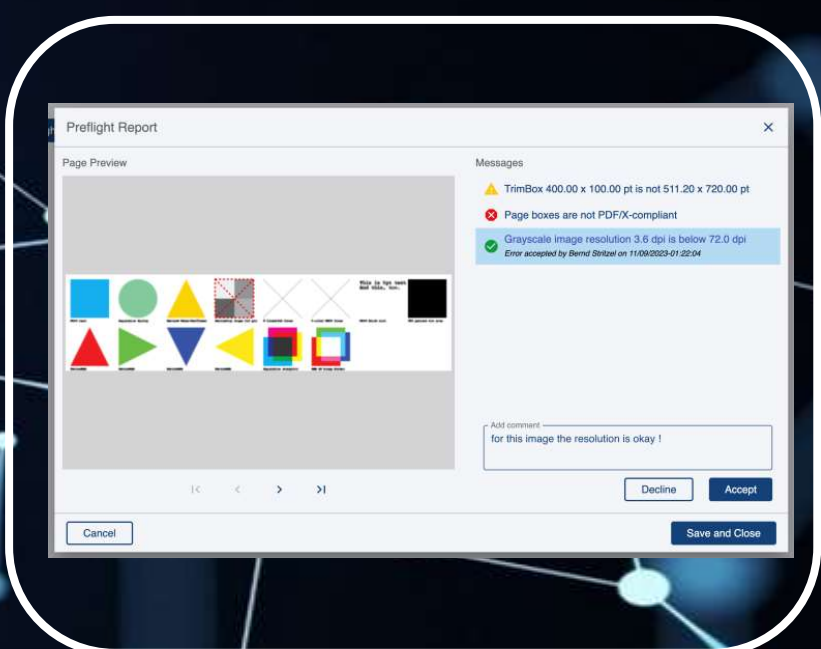
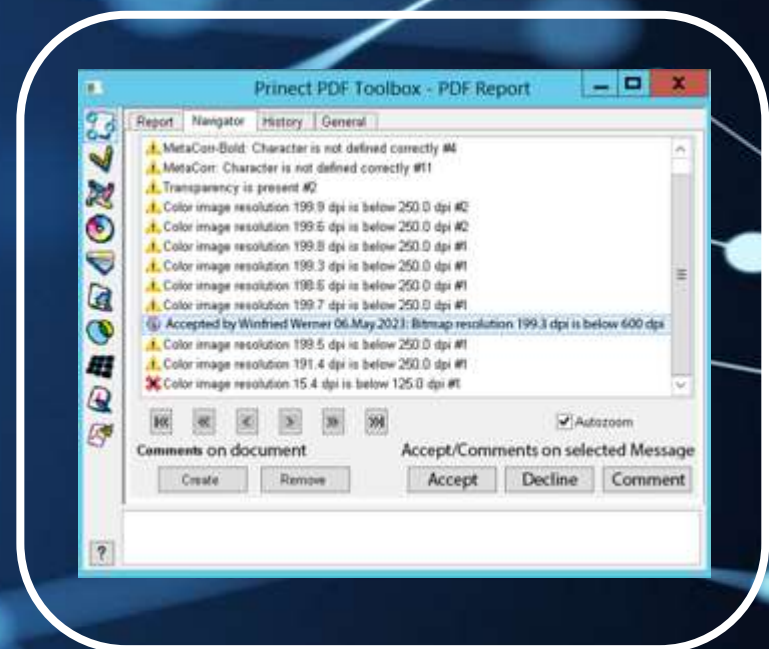
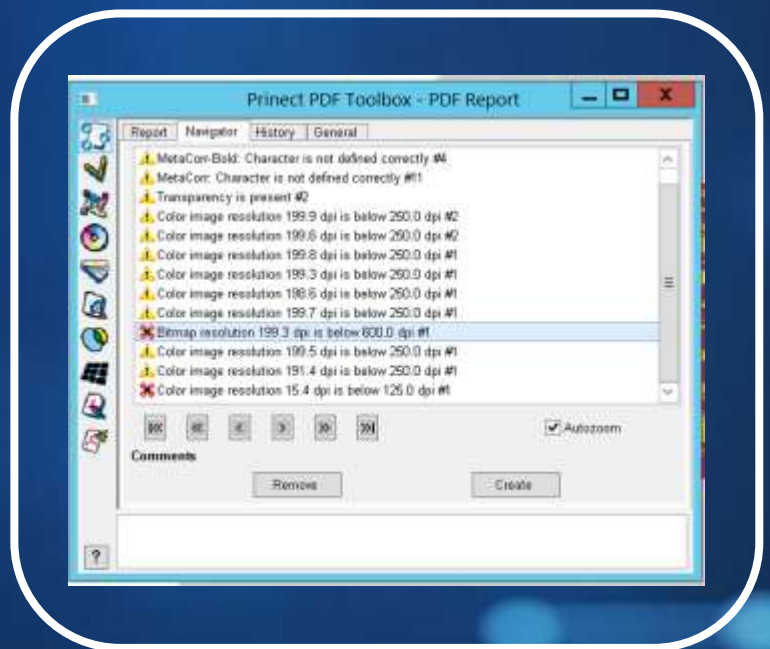




# PDF Toolbox Easy Preflight

dziś

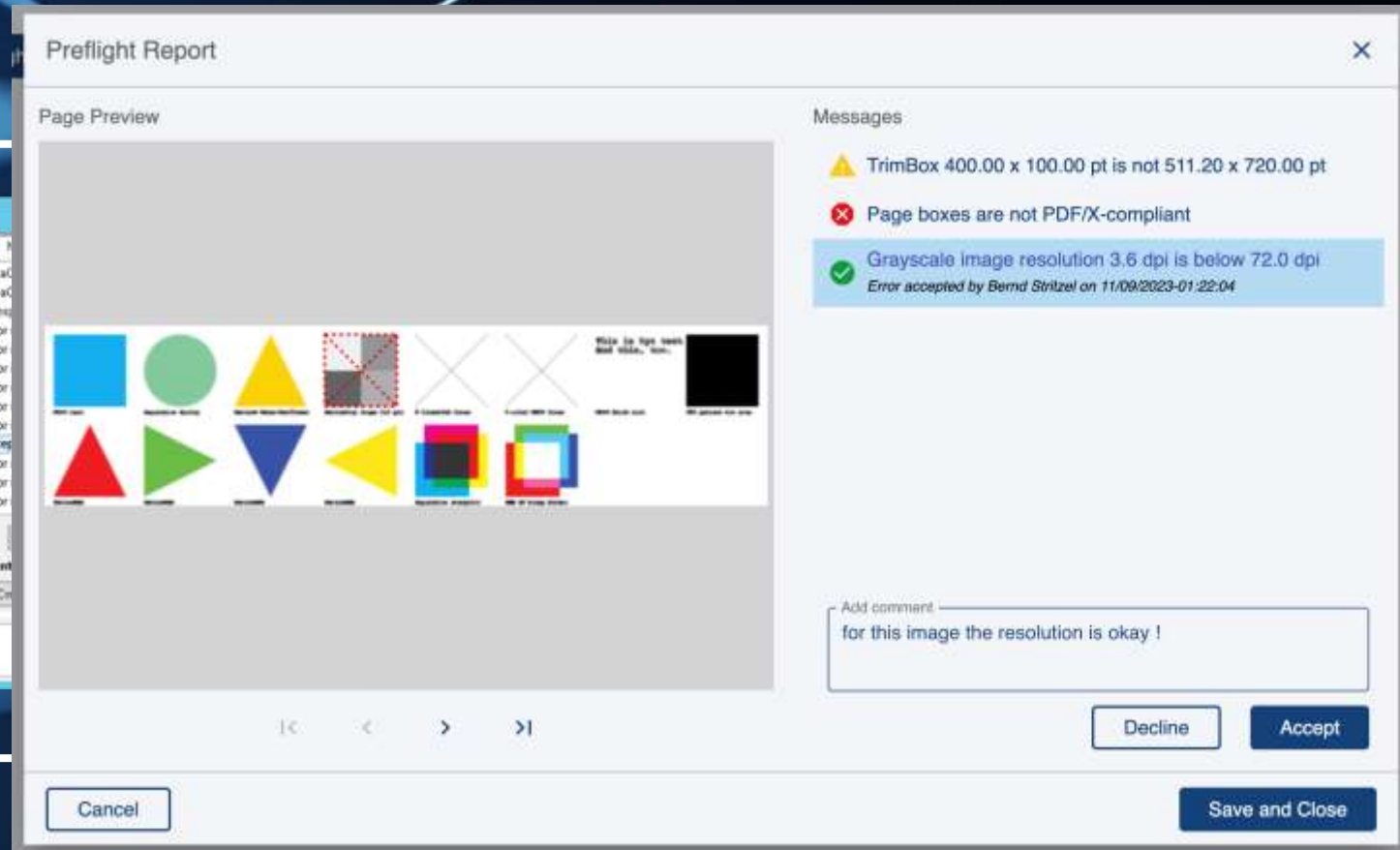
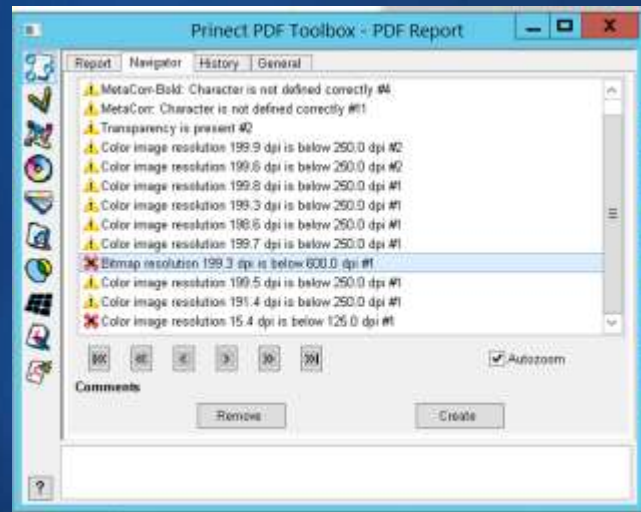
jutro





# PDF Toolbox Easy Preflight

dziś



# PDF Toolbox

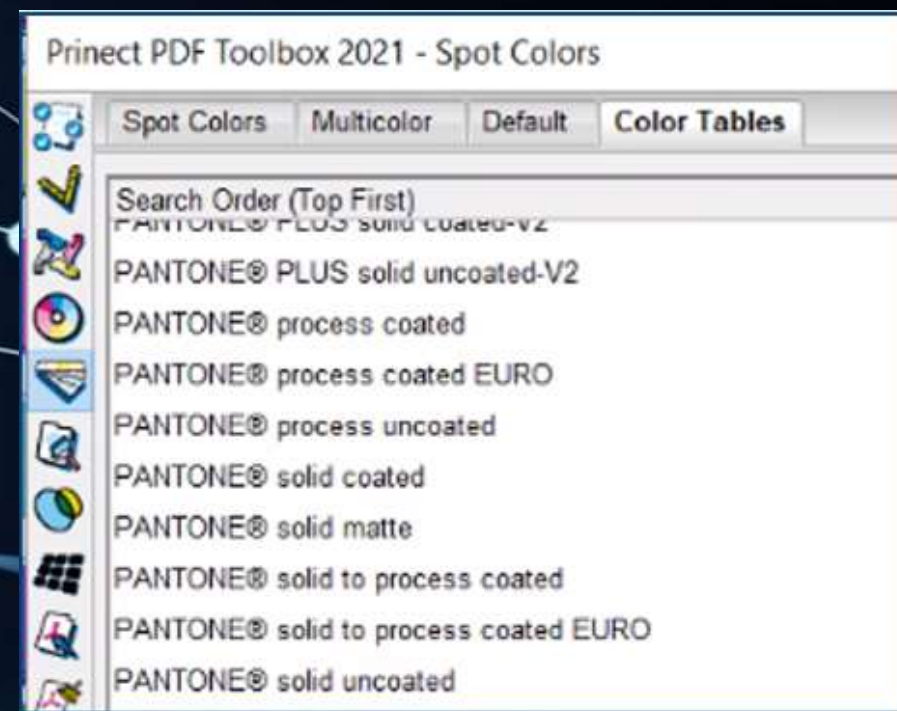


- + Miter Limit
- + Easy preflight
- + Licencja *Pantone® Connect*



Licencja *Pantone Connect* jest zawarta w PDF Toolbox

- Heidelberg ponosi koszty licencji Pantone®
- Użytkownicy Prinect PDF Toolbox'a mogą korzystać z tabel Pantone®
- PDF Toolbox może tworzyć pliki PDF z dołączoną informacją kolorystyczną Pantone®
- W programie Adobe Acrobat Pro kolory z biblioteki Pantone® są wyświetlane poprawnie ze względu na dołączenie informacji o tych kolorach







# PDF Toolbox Ciąg dalszy

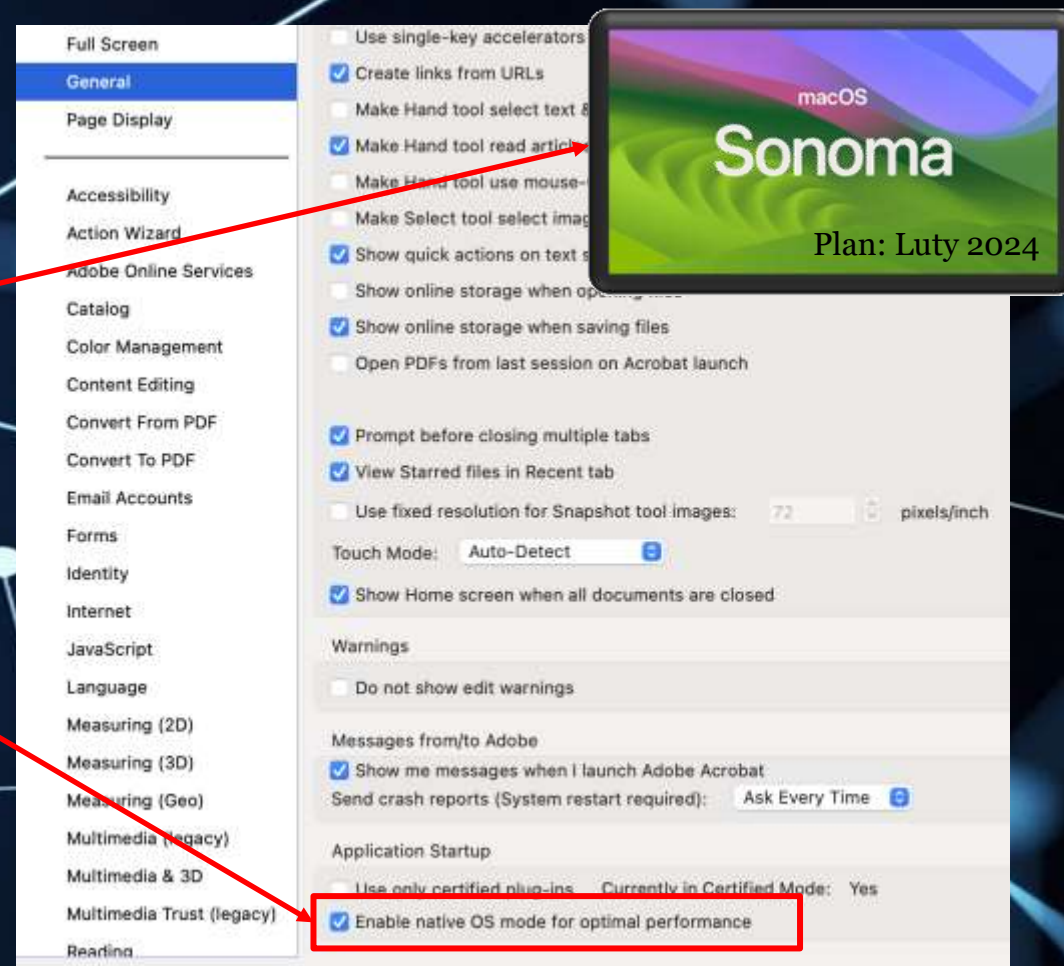
- Testujemy, udostępniamy i dokumentujemy PDF Toolbox co miesiąc
- A to tylko jeden spośród 111 modułów Prinect

## 21.10.35.0 (P2021.10.15)

Datum der Freigabe	14.11.2022		
Version	21.10.35.0		
PIDs	PTB, PTBMAC		
Neue Funktionen	<b>Key</b>	<b>Summary</b>	<b>Status</b>
	PD-265329	SHNS wish for preflight of Miter Limit and optional correction	RESOLVED
	1 issue  Refresh		
Behobene Fehler	<b>Key</b>	<b>Summary</b>	<b>Status</b>
	PD-266015	SHNS switch from List in CMM to spot color Editor result in crash	RESOLVED
	PD-266476	PTB: Änderung Linienstärke nicht sichtbar	RESOLVED
2 issues  Refresh			

# PDF Toolbox MAC

- Prinect PDF Toolbox wersja 2021.10 dla
  - Windows (PC) oraz
  - Macintosh (Apple Silicon) – wszystkie typy procesorów Intel, M1, M2, M3,....
- Mac OS Sonoma od P2021.10.30 (PDF Toolbox „full support” od wersji 21.10.48)
- Native Support Apple Silicon dla PDF Toolbox (także Native Support Apple Silicon dla Cockpit'u)
- Prinect PDF Toolbox działa jako Acrobat plug-in



# Instalator



**Windows**

8.x Pro 64Bit

11 Pro 64 Bit



**Windows Server**

2012 R2

2022



**Mac OS**

10.15  
(Catalina)

14.0 (Sonoma)



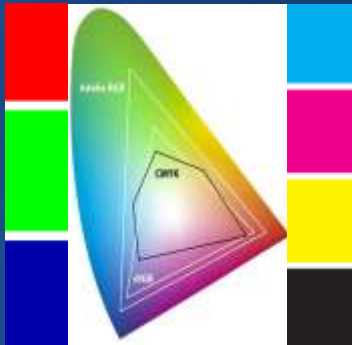
**Acrobat DC**

Najnowsza wersja

Starsze wersje nadal obsługiwane  
(w miarę upływu czasu)



# PDF Print-ready PDF Preflight / Report



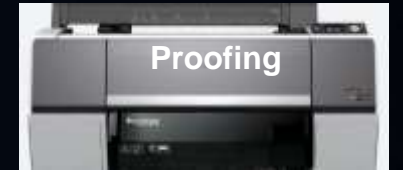
Color Conversion



Layout



RIP



RIP



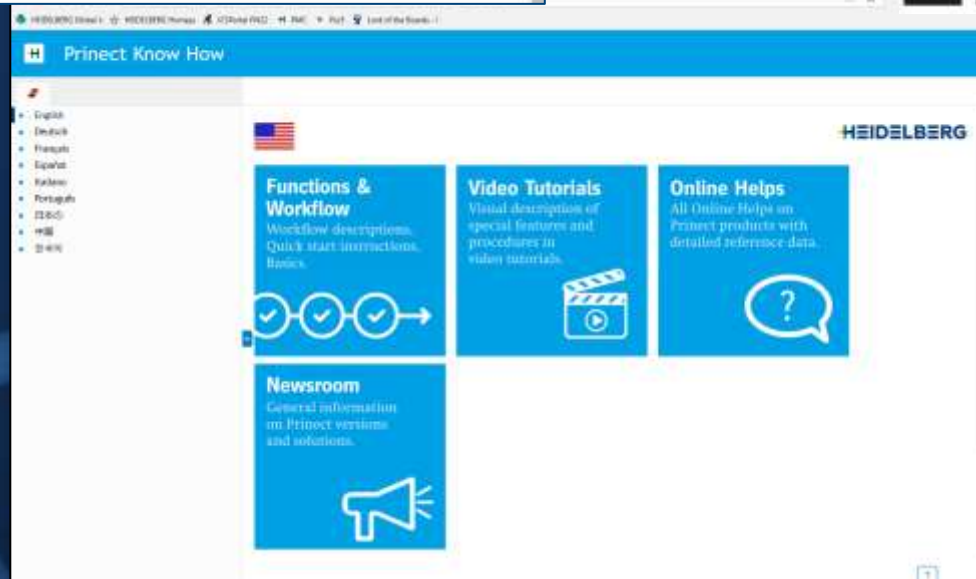
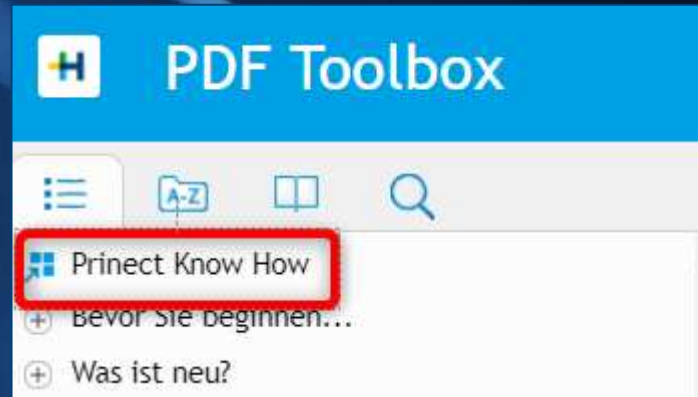
Easy Preflight

Future: Approval

**A czy pamiętacie Państwo o niedocenianych narzędziach,  
choć znane są już od wielu wersji Prinect PDF Toolbox'a?**

**Zapraszamy na krótką prezentację LIVE**

# PDF Toolbox Pytania?





A background graphic consisting of a network of white nodes connected by thin white lines, set against a dark blue gradient. The nodes are scattered across the frame, with some appearing larger and more prominent than others. The overall effect is that of a digital or molecular network.

# Dziękuję za uwagę

Heidelberg Polska Sp. z o.o. | Andrzej Kunstetter