



Catálogo de Productos  
**Consumibles**  
**Saphira**





## Consumibles Saphira



# Consumibles Saphira. Una misma fuente.

---

Todos los consumibles Saphira de Heidelberg han sido cuidadosamente seleccionados y probados por nuestros expertos.

Nuestros consumibles no sólo son compatibles con sus máquinas, sino que también pueden contribuir a que la prensa genere excelentes impresiones trabajando a su máxima capacidad.

Puede tener la certeza que la calidad de los productos es consistente y estos son los adecuados para lograr que sus diversos sistemas de producción trabajen de una manera estable, obteniendo la mejor calidad.

Además usted puede confiar en nuestros conocimientos y productos para obtener resultados impresionantes.

Le ofrecemos varias opciones de consumibles que van desde la pre-prensa, prensa y hasta la postprensa a un excelente precio, lo que le permite concentrarse completa y totalmente en su actividad principal.

Nuestros consumibles Saphira le brindan los siguientes beneficios:

- ➔ Estabilidad de su producción.
- ➔ Confianza al utilizar consumibles probados que interactúan de manera óptima entre sí.
- ➔ Respaldo de nuestros ejecutivos y soporte técnico para una ágil y gentil migración de consumibles.
- ➔ Obtener solución a cada una de sus necesidades.

# Tintas Saphira

## Saphira Hard Dry 2

**Beneficios:** La serie Hard Dry 2 es adecuada para las máquinas de impresión offset de pliego ya que ofrece, mediante el uso de un solo tipo de tinta, las mejores condiciones previas de lado de la tinta para lograr resultados de impresión idénticos. Esta tinta también se puede usar en impresión rápida y las máquinas con Perfector.

**Propiedades:** Es una línea con base de aceite vegetal y su fórmula esta basada en materias primas renovables. Se caracteriza por una buena estabilidad, excelente balance agua/tinta, alta intensidad de color y buena resistencia al roce.



## Innovation

Serie de tinta convencional diseñada para un amplio campo de aplicación. Puede ocuparse en casi cualquier tipo de máquinas de impresión (perfeccionadoras o máquinas planas de impresión) y se puede utilizar en una gran gama de sustratos de impresión absorbentes. Es libre de aceites minerales y está fabricada a base de materiales renovables.

**Propiedades:**

- Excelente capacidad de impresión
- Buen desempeño en máquina
- Excelente equilibrio tinta/agua



## Saphira Foil

**Beneficios:** La línea foil es una tinta para el proceso offset de hoja con un secado mejorado y acelerado.

**Propiedades:** Es una tinta apropiada para la impresión en sustratos de superficies no absorbentes como polypap, papeles y cartulinas metalizadas, pergamino de imitación, cromolux y cromocote, acetatos, vinilos, poliéster, poliéstereno, papeles adhesivos, etc. A parte de los colores proceso, ofrecemos un blanco opaco para aplicación de fondo en sustratos transparentes y metalizados.



## Saphira UV

**Beneficios:** El proceso de esta línea se destaca por sus excelentes propiedades de impresión y la adhesión que muestra sobre una gran variedad de sustratos de impresión no absorbentes tales como papel, plástico y papeles metalizados. Puede ser ocupada en máquinas de impresión offset o de forma continua para envases de alta calidad, etiquetas, cartones revestidos y papeles, todo con curado UV.

**Propiedades:** Presenta excelente adhesión sobre una gran variedad de diferentes sustratos no absorbentes. Excelente capacidad de impresión. Alta intensidad. Curado rápido. Adecuado para estampado en caliente y laminación así como una alta flexibilidad.



## Saphira Sensofood

**Beneficios:** Esta línea para offset cumple con los requisitos para empaques de alimentos. La aplicación principal es la impresión de empaques primarios para productos sensibles al aroma.

**Propiedades:** Reducido en aromas y sin problemas de migración, es decir, las tintas secan a través de absorción al sustrato y por lo tanto presentan un secado físico. Cumplen con todos los requerimientos legales en términos de seguridad alimenticia. Es estrictamente necesaria la aplicación de un barniz base agua con certificado alimenticio para todos los trabajos impresos con Sensofood.



\*Estas tintas se manejan bajo pedido, favor de consultar los tiempos de entrega con su ejecutivo.

## Productos para Prensa

## Saphira Fount 554 AR Pure

Es un aditivo de mojado universal para la impresión offset de hojas, sin alcohol isopropílico o reductor de alcohol con la tecnología Pure™ integrada.

### Beneficios:

- Reduce fuertemente o elimina la necesidad de alcohol isopropílico.
- Certificación FOGRA.
- Garantiza un rápido arranque para un mínimo desperdicio de papel.
- La tecnología Pure™ integrada previene contaminación bacteriológica y es completamente biodegradable e inofensivo para el usuario.
- Excelente estabilidad de impresión y de color, también adecuado para prensas de alta velocidad.
- Se puede usar con todo tipo de agua.

### Propiedades:

- Con inhibidores de corrosión conforme a las normas OEM.
- Adecuado para las tintas convencionales, UV o híbridas.



# Saphira Wash 562

Es una solución de lavado miscible al agua y de suave olor para la limpieza diaria de los rodillos y mantillas.

## Beneficios:

- Certificación FOGRA
- Optimizado para el uso con sistemas de limpieza automática.
- Permite rápidos cambios de color.
- No deja residuos en los sistemas de limpieza con cepillo.

## Propiedades:

- No hincha el caucho.
- Se puede usar para la limpieza tanto manual como automática.

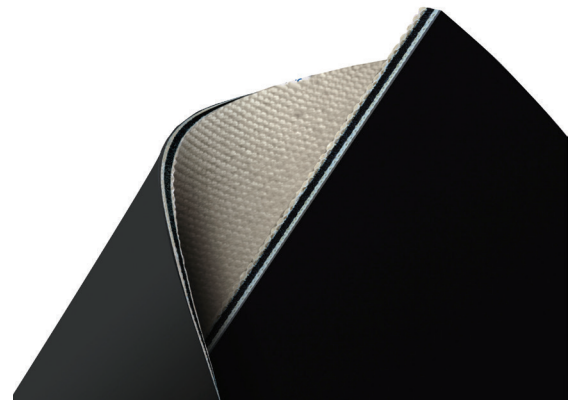


## Mantillas Saphira

### Mantilla Ebony +

#### Beneficios:

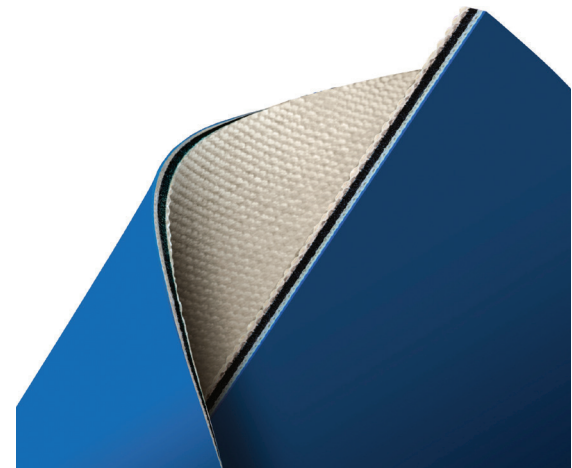
- Resistente a las tintas convencionales, híbridas y UV, así como a los lavadores.
- Reducción de la acumulación de polvo de papel.
- Liberación rápida incluso con sustratos sensibles.
- La mejor opción para imprimir con tintas pigmentadas de metal.
- De rápida liberación y bajo tack.
- Cama de compresibilidad que ayuda a resistir impactos.



### Mantilla Litho 3

#### Beneficios:

- Excelente resistencia al impacto.
- Buena nitidez de puntos y buena impresión de sólidos.
- Alta durabilidad, incluso cuando hay frecuentes cambios de sustratos o tamaños de hoja.



# Productos Flexo

## Saphira Flex Cleaner WB 5010

**Descripción:** Producto de limpieza diario potente para la tinta flexo base de agua.  
Altamente concentrado, producto alcalino  
De bajo consumo  
Optimizado para ser utilizado en la industria de embalaje y etiquetado a base de agua. Incoloro.

**Características**

- Compatibilidad con tintas Flexo Base Agua.
- Compatibilidad con rodillos NBR (conv) + COMBI (mix + EPDM (UV)
- Punto de inflamación > 100°C

**Propiedades:** A base de agua, no corrosivo para los metales, líquido no inflamable.



## Saphira Flex Cleaner UV 5125

**Descripción:** Producto de limpieza diario potente para la tinta flexo UV.  
Adecuado para limpieza de planchas de impresión, rodillos y otras piezas de la máquina.  
De bajo consumo.  
Optimizado para uso en sistemas de etiquetado pequeños.  
Color azul.

**Características**

- Compatibilidad con tintas UV.
- Compatibilidad con rodillos EPDM (UV)
- Punto de inflamación > 31°C

**Propiedades:** Mezclable en agua, de rápida evaporación. Puede ser usado para limpieza diaria y periódica más intensiva. No deja residuos grasosos.



## Saphira Power Cleaner 500

**Características:** Es un limpiador altamente eficiente para remover residuos de tinta y barniz secos. Se distancia de sus demás competidores debido a su manera física de limpiar. Debe ser utilizado sólo para limpiar rodillos Anilox en máquinas Anicolor, Flexo, Unidades de Barniz, Rodillos Osciladores y Rodillos de Transporte en la unidad FoilStar. Para un resultado óptimo se recomienda usar en combinación con la **Cleaning Sponge**.

**Compatibilidad:**

- Tintas convencionales
- Tintas UV, LE UV, LED UV
- Todo tipo de barnices
- Valos de pH: 5,5-6,5



# Barnices Saphira

## Línea de Barnices

Saphira cuenta con una gama de barnices para diferentes necesidades, los cuales ofrecen buen brillo y resistencia al frote.

- Barniz Acuoso Brillante y Mate
- Barniz Acuoso de Alto Brillo
- Barniz para unidad de impresión brillante y mate
- Primer para recubrir o proteger la impresión

## Línea de Barnices Especiales

- Barniz UV Brillante, UV Mate, Barniz de Efectos (Drip Off), Aromáticos, Blister (Sólo bajo pedido, favor de consultar los tiempos de entrega con su ejecutivo).



# Productos de Limpieza y Mantenimiento

## Saphira Plate Cleaner UNI 500

Este limpiador de placas es adecuado para su uso en una amplia gama de placas.

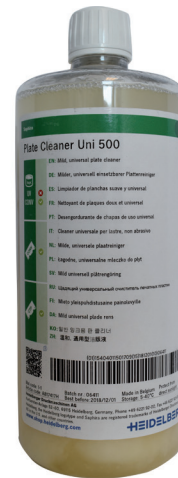
Tiene una buena acción desensibilizante y garantiza una mayor vida de la placa.

### Beneficios:

- Excelentes resultados de limpieza.
- Elimina con eficacia residuos de tinta.

### Propiedades:

- Compatible con placas convencionales, termales y libre proceso.

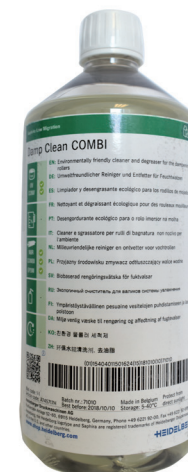


## Saphira Damp Clean COMBI- 1L.

Limpiador y desengrasante para los rodillos de mojado.

### Beneficios:

- Para la limpieza de tintas UV, híbridas y convencionales.
- No deja residuos grasosos.
- Adecuado para los rodillos de caucho, cromados, de cerámica y de Lototec (Westland).

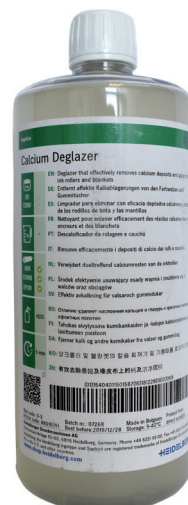


## Saphira Calcium Deglazer - 1L.

Limpiador para eliminar con eficacia depósitos calcáreos y cristalizado de los rodillos de tinta.

### Beneficios:

- Transferencia de tinta optimizada y estable.
- Prolonga la vida útil de los rodillos.



## Saphira Roller Protection Liquid - 1L.

Lubricante protector universal para todos los tipos de rodillos de caucho que giran sin tinta.

### Beneficios:

- Adecuado para aplicaciones convencionales, UV e híbridas.
- Protege los rodillos del recalentamiento y agrietamiento cuando no están en uso.
- Eficaz en dosis bajas.



## Saphira Water Fix - 5L.

Aditivo protector para el agua utilizada en sistemas de limpieza automática.

### Beneficios:

- Excelentes resultados de limpieza.
- Mantillas más secas, minimizando desperdicio durante el arranque.
- Mejor eliminación de polvo de papel de los rodillos y mantillas.
- Elimina el calcio para prevenir la obstrucción de los tubos



## Saphira Coating Cleaner 590 - 1L.

Solución ecológica de lavado y de enjuague para barnices a base de agua.

### Beneficios:

- Adecuado para la limpieza diaria de todo tipo de unidades y placa de barnizado y de mantillas.
- Muy eficaz en las mantillas de fotopolímero y/o de caucho, incluso con residuos de tinta seca.
- Limpia y enjuaga con eficacia el sistema de barnizado después de uso.



## Saphira Anilox Cleaning Gel - 1L.

Gel ecológico con alto poder de limpieza para eliminar residuos de tinta seca o de barniz de los rodillos Anilox.

### Beneficios:

- Elimina con eficacia el barniz seco para restaurar la máxima capacidad de transferencia.
- Adecuado para la limpieza de residuos tanto de base agua como de base disolvente.
- Muy eficaz con sistemas de entintado Anicolor™.



## Saphira Roller Paste - 700ml.

Potente pasta limpiadora para realizar cambios de color en todo tipo de rodillos.

### Beneficios:

- Ideal para rápidos cambios de color.
- Limpia y penetra profundamente los poros del caucho.
- Restaura las propiedades óptimas de transferencia de tinta.



## Saphira System Cleaner - 25L.

Es un limpiador eficaz para el circuito de mojado.

### Beneficios:

- Limpia con eficacia residuos de tinta, papel y disolvente del circuito de mojado.
- Fórmula de acción rápida para reducir el tiempo de inactividad.
- Seguro de usar con todos los sistemas de circulación de mojado.
- Líquido no inflamable.



## Saphira Uni Cleaner 500 -5L.

Limpiador universal para usarse con herramientas, equipo y mucho más.

### Beneficios:

- Limpiador potente de usos múltiples para el taller de impresión.
- Elimina con eficacia residuos de tinta seca y manchas.
- Inofensivo con el caucho, metal, plástico y otras superficies no pintadas.
- Limpiador líquido a base de agua, biodegradable y de poco olor.



## Saphira Dry Ink Cleaner - 5L.

Sólo para uso en rodillos NBR (Convencionales)

### Beneficios:

- Excelentes resultados de limpieza.
- Elimina con eficacia residuos de tinta seca.
- De uso versátil: mantillas, rodillos, tinteros, cilindros de prensa, residuos de tinta seca, etc.
- No adecuado para el caucho EPDM.
- Libre de hidrocarburos aromáticos.



# Placas Saphira

**Placa Termal PY en calibre 0.15 mm.**

**Placa Termal PY en calibre 0.20 mm.**

**Placa Termal PY en calibre 0.27 mm.**

**Placa Termal PY en calibre 0.40 mm.**

**Beneficios:**

- Pueden ser utilizadas en corridas largas en tintas convencionales y UV sin horneado, así como en todos los CTPs termal con tambor interno y externo.

**Propiedades:**

- Son placas termal positivas de offset de alta resistencia química. La emulsión es sensible al láser infrarrojo a 800-850 nm.
- Tiene sensibilidad a la luz del día (hasta una hora con luz blanca y hasta cuatro hojas bajo luz amarilla).

**Placa DOP JDX100 en calibre 0.15 mm.**

**Placa DOP JDX100 en calibre 0.20 mm.**

**Placa DOP JDX100 en calibre 0.27 mm.**

**Beneficios:**

- Pueden ser utilizadas en corridas largas en tintas convencionales y UV.
- No requiere químicos de revelado.

**Propiedades:**

- Tipo Infrarrojo, Negativo



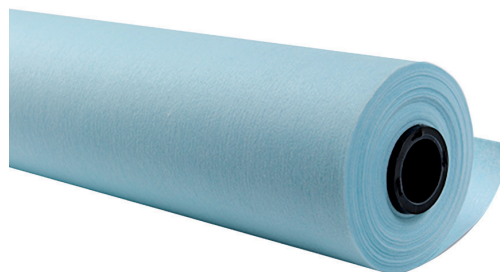
## Paños de Lavado Saphira

### Beneficios:

- Los paños de lavado Saphira son los únicos aprobados por Heidelberg y fabricados según especificaciones exactas.

### Propiedades:

- La consistencia de la tela es de alta calidad.
- Protegen la estructura superficial de las mantillas y el cilindro de impresión.
- Son ideales para lavarse frecuentemente ya que el material de la tela de los paños de lavado es más delgado y ligero.



## Folios para Tintero

### Beneficios:

- Son fabricados bajo rigurosos estándares de calidad, el material es resistente a las soluciones y limpieza certificadas por FOGRA.

### Propiedades:

- El diseño detiene la tinta que corre bajo la lámina o gotea en la bandeja de tinta, lo que permite una manipulación precisa cuando se reemplaza la lámina.



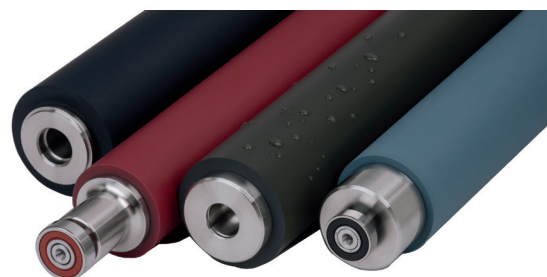
## Rodillos para máquina offset

### Beneficios:

- Transferencia uniforme de la tinta/solución hacia la placa de impresión.
- Manufacturados bajo las especificaciones precisas de Heidelberg

### Propiedades:

- Alta calidad en materiales probados.
- Ahorro en costos gracias a la larga vida útil de servicio.



**Heidelberg México**

Av. Santa Fe 170 Piso 3-2-2,  
Col. Santa Fe, 01219 Álvaro  
Obregón, Ciudad de México  
Teléfono +52 (55) 5010 6210  
[heidelberg.com/mx](https://www.heidelberg.com/mx)

**Información sobre la publicación**

Fecha de Impresión: 04/2026  
Fotografías: Heidelberger Druckmaschinen AG  
Impresión: Speedmaster  
Consumibles: Saphira  
Fuentes: Heidelberg Antiqua MI, Heidelberg Gothic MI  
**Impreso en México**

**Marcas Registradas**

Heidelberg, así como el Logo de Heidelberg son marcas registradas de Heidelberger Druckmaschinen AG en Alemania y otros países. Los otros nombres que se usan aquí son marcas registradas de sus respectivos dueños.

Puede encontrar más información sobre otras publicaciones en:  
[heidelberg.com/emissiondetails](https://www.heidelberg.com/emissiondetails).

**Sujeto a modificaciones técnicas y otros cambios.**

The logo consists of the word "HEIDELBERG" in a bold, blue, sans-serif font. The letter "H" is stylized with a vertical bar on its left side, which is colored with a gradient from yellow at the top to blue at the bottom.