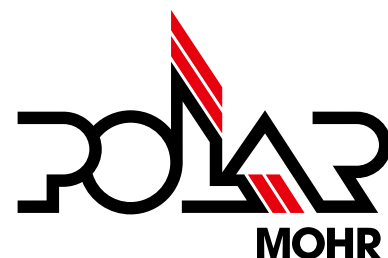


# POLAR High-Speed Cutters



POLAR-Mohr Maschinen-  
vertriebsgesellschaft GmbH & Co. KG  
Hattersheimer Str. 25 | D-65719 Hofheim/Ts.

[polar@polar-mohr.com](mailto:polar@polar-mohr.com)  
[www.polar-mohr.com](http://www.polar-mohr.com)



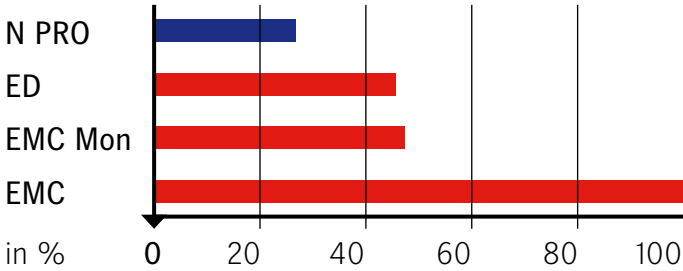
# POLAR Cutters

## 최신 재단기 사양 비교

### 재단 공정 준비 시간 비교

예시 : A1을 A4로 재단

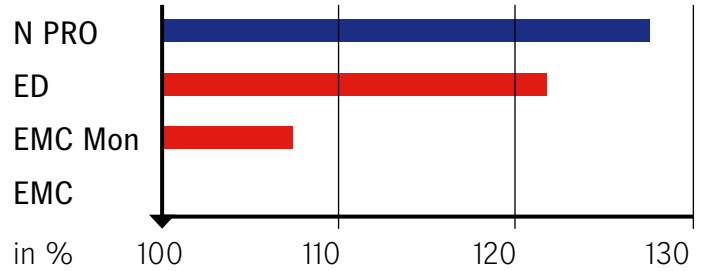
고속 폴라 재단기....



### 재단 성능 비교

예시 : A1을 A4로 재단

고속 폴라 재단기....



기계 기능	EM / EMC 1+2	EMC Mon	E / ED	X / XT	N PRO HD
리얼 이미지 프리뷰	공급 불가	공급 불가	공급 불가	공급 불가	공급 가능
작업 중심 재단 프로그램 관리	공급 불가	공급 불가	공급 불가	공급 불가	공급 가능
알기 쉬운 아이콘으로 기능 설명	공급 불가	공급 불가	공급 불가	공급 불가	공급 가능
연장된 블록 프로그래밍	공급 불가	공급 불가	공급 불가	공급 불가	공급 가능
USB 포트	공급 불가	공급 불가	공급 불가	공급 불가	공급 가능
대기 기능으로 에너지 절약	공급 불가	공급 불가	공급 불가	공급 불가	공급 가능
내구성 높은 LED 램프	공급 불가	공급 불가	공급 불가	공급 불가	공급 가능
P-Net 호환	공급 불가	공급 불가	공급 불가	공급 가능	공급 가능
바코드 스캐너	공급 불가	공급 불가	공급 불가	공급 가능	공급 가능
옵티나이프(OptiKnife) - 앞쪽에서 칼 정밀 조정	공급 불가	공급 불가	공급 불가	공급 가능	공급 가능
인체공학적 터치스크린 가동	공급 불가	공급 불가	공급 불가	공급 가능	공급 가능
선택 사양의 PDR, AT, 칼 앞쪽 고정 클램프	공급 불가	공급 불가	공급 가능	공급 가능	공급 가능
칼 속도	37 cycles/min	37 cycles/min	45 cycles/min	45 cycles/min	45 cycles/min
라이트 베리어	6-채널	6-채널	20-채널	20-채널	20-채널
리니어 볼베어링 가이드	공급 불가	공급 불가	공급 가능	공급 가능	공급 가능
클램프 잠금 장치	공급 불가	공급 불가	공급 가능	공급 가능	공급 가능
니켈 도금 테이블 (기본)	공급 불가	공급 불가	공급 가능	공급 가능	공급 가능
리모트 조정	공급 불가	공급 불가	공급 가능	공급 가능	공급 가능
간단한 텍스트 정보	공급 불가	부분적	공급 가능	공급 가능	공급 가능
2채널 유압 장치	공급 불가	공급 가능	공급 가능	공급 가능	공급 가능
백게이지 위치 잡기 / 레퍼런스 가동 없음	공급 불가	공급 가능	공급 가능	공급 가능	공급 가능
자동으로 하한점 설정하여 칼 교환	공급 불가	공급 가능	공급 가능	공급 가능	공급 가능
나이프 리프트 장치로 쉬운 교체	공급 불가	공급 가능	공급 가능	공급 가능	공급 가능
변형 및 재단 수정	공급 가능	공급 가능	공급 가능	공급 가능	공급 가능
백게이지 보상	공급 가능	공급 가능	공급 가능	공급 가능	공급 가능
백게이지 속도	15.6 cm / 초	15.6 cm / 초	30.0 cm / 초	30 ~ 60 cm / 초	30 ~ 60 cm / 초
디스플레이 장치	세그먼트	세그먼트/모니터	10.4" TFT	15" TFT	21.5" TFT
메모리 위치 수	99	198	198	1,998	무제한

공급 가능

공급 불가

사양과 기본 기계는 예고없이 변경될 수 있습니다.

# POLAR CuttingSystems

## 재단 프로세스 자동화

폴라 재단 시스템은 사용자의 재단 프로세스에 맞춰 다양하게 맞춤 구성됩니다.



POLAR CuttingSystem 160 : 주변 장치가 없는 재단기보다 최대 60% 작업 능률이 향상됩니다.



POLAR CuttingSystem 200 : 주변 장치가 없는 재단기보다 최대 100% 작업 능률이 향상됩니다.



POLAR CuttingSystem 200 PACE: 고도로 자동화된 재단 시스템으로 1명의 작업자가 60분에 최대 45연까지 작업할 수 있습니다.

# POLAR N PLUS

POLAR 78\*에서 POLAR 176까지  
공급



고속 재단기 POLAR N PLUS는 18.5" 터치스크린 디스플레이로 거의 모든 기본 재단 작업을 할 수 있는 범용 재단기입니다. 자동 그래픽 프로그래밍을 할 수 있어 프로세스가 고도로 자동화됩니다.

## 특징 :

- 다양한 언어로 지원되는 움직이는 그래픽 작업자 가이드
- 측정 단위 전환 시스템 :  
미터 (mm, cm), 인치 등
- 사용자 인터페이스 맞춤형 구성 가능
- 옵티나이프(OptiKnife) 칼 교환
- 프로그래밍
  - 재단 중에도 가능
  - 블록 프로그래밍 사용
  - 컴퓨컷® (선택 사양) 사용
- 1,998개 프로그램 저장 가능
- 단순 텍스트로 표시되는 프로그램 정보
- 프로세스 컨트롤
- 백페이지 보정 I & II
- 작업 리포트
- 카피 프로그램
- 보호 프로그램
- 규격 테이블
- 자동 칼 준비 / 동작
- 재단 전 클램핑 시간
- 재단 없이 클램핑
- 최적화된 클램핑 압력
- 에어스톱
- P-Net을 통한 워크플로우 통합

\* 고속 재단기 POLAR N 78은 ECO 모델로도 공급 가능합니다.

자세한 정보와 기술 사양은 POLAR 웹사이트에서도 찾아볼 수 있습니다. : [www.polar-mohr.com](http://www.polar-mohr.com)

# POLAR N PRO HD

POLAR 78에서 POLAR 176까지  
공급



고속 재단기 POLAR N PRO HD는 미래 지향적인 최고급 성능의 모델로서 21.5" 터치스크린과 복잡한 재단 작업의 경우 리얼 이미지 미리보기를 할 수 있어 편리합니다.

## 특징 :

- 동영상화된 그래픽으로 표시되는 직관적 사용자 인터페이스
- 용지의 리얼 이미지 미리보기로 제공되는 재단 순서
- 명확한 작업자 가이드
- 향후 업그레이드를 통합할 수 있는 개방형 플랫폼
- P-Net 컴퓨팅과 컷매니저를 통한 최적의 네트워킹 (선택 사양)
- 다양한 선택 사양
- 한 작업에 1개 이상의 재단 프로그램 적용 가능

## PLUS 버전에 추가된 사양:

- 프로그램 메모리 개수가 무제한
- 라벨 및 변형 수정
- 각 재단마다 프로그램 가능한 파라미터
- 백페이지 속도 및 램프(경사로) 수정 가능
- USB 포트

# POLAR High Speed Cutters

## 폴라 재단기 혁신 기능

### 1 최고의 정확성

- POLAR DPS - 다이렉트 포지셔닝 시스템. 1/100 mm 정확성의 볼 스크루와 로터리 엔코더를 이용한 직접적 측량.
- 강하고 변형이 적은 원 피이스 기계 프레임과 기계 테이블
- 칼 교환이 쉽고 편리한 옵티나이프 칼 교환 장치



하한선 중앙 지점에서 칼 미세 조절



재단목 제거기

### 2 높은 생산성

- 블록프로그래밍 혹은 선택 사양의 컴퓨컷으로 생성되는 재단 프로그램으로 직관적인 사용자 가이드
- 특별 지원 기능을 추가해 자동 프로그램 최적화
- 재단물에 직접적으로 자동 작업 중 수정 가능

### 3 안전한 투자

- 수년간 서비스 부품 공급이 보장되어 투자가 보호됩니다.
- 전체 니켈 도금된 기계 테이블은 부식이나 녹 방지에 우수합니다.
- 사용 중심으로 하드웨어와 소프트웨어를 자체 개발하여 개별 장치가 최적으로 상호 작용합니다.

### 4 작업을 돕는 LED 기술

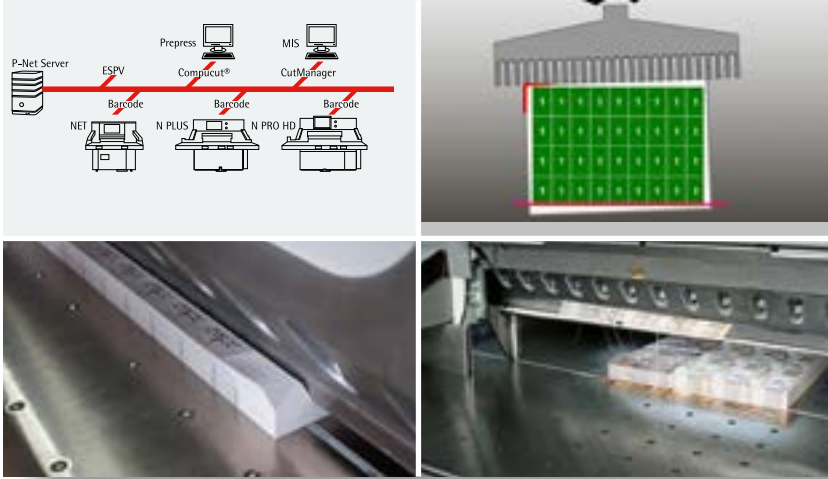
- 내구성 높은 LED 기술을 이용한 재단선 표시 장치





# 선택 사양

POLAR 고속 재단기에 공급



선택 사양들은 후가공 효율을 높이고자 하는 경우 폴라 고속 재단기에 개별적으로 적용됩니다.

## 고성능 선택 사양:

- 오토트림, 자동화된 재단 폐지 제거로 최고 40 퍼센트까지 효율 향상
- 회전식 백게이지, 틸팅 백게이지, 모터식 백게이지 조절로 쉽게 직각도 수정
- 옵티클램프, 까다로운 용지를 최적으로 재단
- P-Net 컴퓨컷, 기계 외부에서 재단 프로그램 생성
- 바코드, 통합된 바코드 리더로 재단 프로그램 자동 시작
- 컷매니저, 경영 정보 시스템을 통해 데이터를 교환할 수 있는 인터페이스

## 선택 가능한 재단 칼:

- 초경칼 : HSS칼과 비교해 최대 10배 수명 증가
- 프리미엄 초경칼 : 일반 초경칼과 비교해 최대 2배 수명 증가
- 안티스틱 나이프: 칼에 특별한 코팅이 적용되어 칼에 잔여 접착제가 쌓이는 것이 방지됩니다.
- 에어 나이프: 정전기가 발생하는 재료 혹은 플라스틱 필름이 칼에 붙지 않도록 방지합니다.

자세한 서비스 부품 및 제공 가능한 선택 사양에 대한 정보는 POLAR 웹사이트에서도 찾아볼 수 있습니다. : [www.polar-mohr.com](http://www.polar-mohr.com)

**Sales and Service Partner:**

**Heidelberger Druckmaschinen AG**

Kurfuersten-Anlage 52-60

69115 Heidelberg

Germany

Phone +49 6221 92-00

Fax +49 6221 92-6999

**heidelberg.com**

**한국하이델베르크(주)**

서울특별시 용산구 독서당로 85

신원프라자빌딩

04419

전화 02-793-1881

팩스 02-793-6111