

Des performances tout
simplement meilleures.
Diana Easy 85/115.



Le collage simplifié des boîtes pliantes.



- | | | | |
|------|--|------|--|
| 1878 | Ferdinand Emil Jagenberg fonde une société de commerce de papiers à Düsseldorf | 1999 | Intégration de la société WPM GmbH, partenariat de sous-traitance avec Jagenberg Slovensko, spol. s.r.o., Slovaquie |
| 1930 | Construction de la première colleuse-plieruse de boîtes Jagenberg | 2003 | Intégration dans la société Heidelberger Druckmaschinen AG |
| 1958 | Première colleuse-plieruse de boîtes de la marque Diana | 2008 | Lancement de la nouvelle génération Diana avec la Diana X 115, intégration de la production des colleuses-plieruses de boîtes dans Nové Mesto, Slovaquie |
| 1971 | Démarrage de la production dans la nouvelle usine de Neuss, Allemagne | 2014 | Partenariat de Heidelberger Druckmaschinen AG avec MK Masterwork, Chine |
| 1994 | Création de la société Jagenberg Diana GmbH | | |

Le marché de l'emballage est en constante évolution. La modernisation et l'adaptation aux changements du marché sont indispensables pour constamment réussir à se démarquer de la concurrence. Afin de répondre aux besoins changeants de nos clients, nous avons ajouté la Diana Easy de notre partenaire Masterwork à notre gamme de colleuses-plieruses de boîtes dans le segment de performance d'entrée et de milieu de gamme. La Diana Easy est non seulement parfaite pour les entreprises se lançant dans la filière de l'emballage, mais elle permet aussi d'étendre le parc de machines existant de manière rentable et efficace pour la production professionnelle d'emballages.

La machine se distingue par un processus d'équipement rapide et confortable, une structure facile à utiliser et un standard de qualité optimal. Avec une vitesse maximale de la machine de 350 m/min, la Diana Easy est parfaitement équipée pour traiter une vaste palette d'applications dans les formats de 85 cm et 115 cm avec une longueur maximale du carton de 60 cm. Les matériaux à traiter vont de 200 à 600 g/m² pour le carton plein et comprennent aussi bien du carton ondulé que du carton micro ondulé E.

Un système intelligent de mise en route, basé sur un concept de commande API, est disponible en option. Ceci simplifie des processus de configuration autrefois fastidieux et demandant beaucoup de travail. Tandis que la fonction SmartSet enregistre tous les réglages pour des commandes répétées, ce qui permet de les reproduire rapidement, la fonction DigiSet calcule aussi les positions des

transporteurs inférieurs pour le premier processus d'équipement. En combinaison avec la fonction DriveSet, il est possible de déplacer les chariots roulants en tout confort par un système motorisé.

La conception des séries Diana X et Diana Smart ayant été conservée, il est possible d'utiliser beaucoup de pièces rapportées et de dispositifs de ces séries pour la Diana Easy et vice-versa.

Il est possible de compléter la Diana Easy avec le retourneur de piles, le Diana Feeder ou un auxiliaire de conditionnement semi-automatique. Cela aide à simplifier considérablement la manipulation des matériaux autour de la machine, à améliorer le flux de travail en production et à réduire les coûts de main d'œuvre.

La machine offre un large éventail de possibilités d'équipement ultérieur rapides et économiques, p. ex. :

- Arbres de pliage arrière pour le traitement de boîtes à déplier à 4 et 6 points
- Transporteurs centraux dans le précasseur et la station de pliage
- Évacuation en ligne
- Mise à niveau du rendement à 350 m/min

La Diana Easy est distribuée exclusivement par HEIDELBERG® et bénéficie du réseau mondial de distribution et de service après-vente de HEIDELBERG.

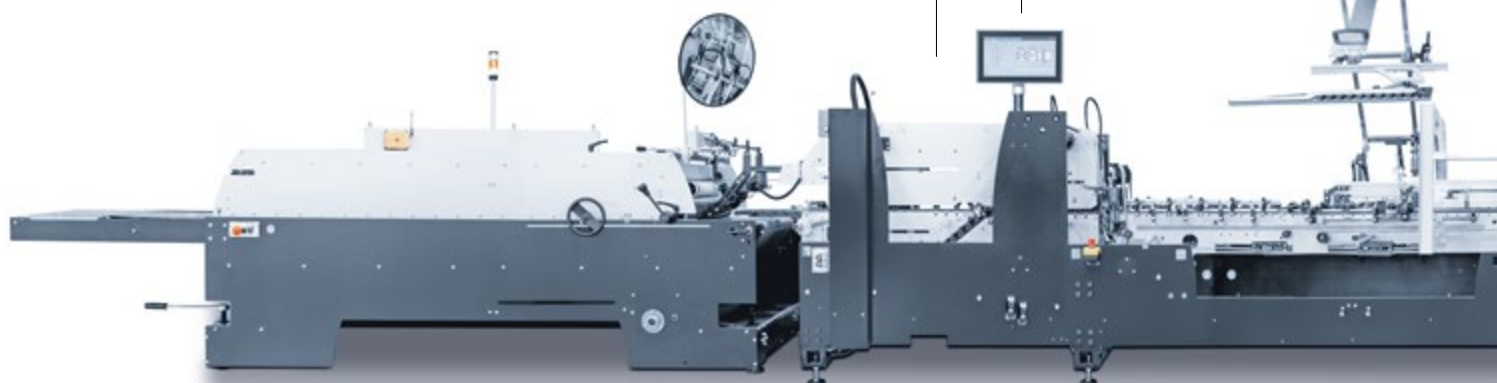
➔ [heidelberg.com/collage-de-boites-pliantes](https://www.heidelberg.com/collage-de-boites-pliantes)

8

7

6

5



La machine illustrée représente un exemple de configuration.
Certains des équipements mentionnés sont disponibles en option.



1 Margeur avec alignement des découpes

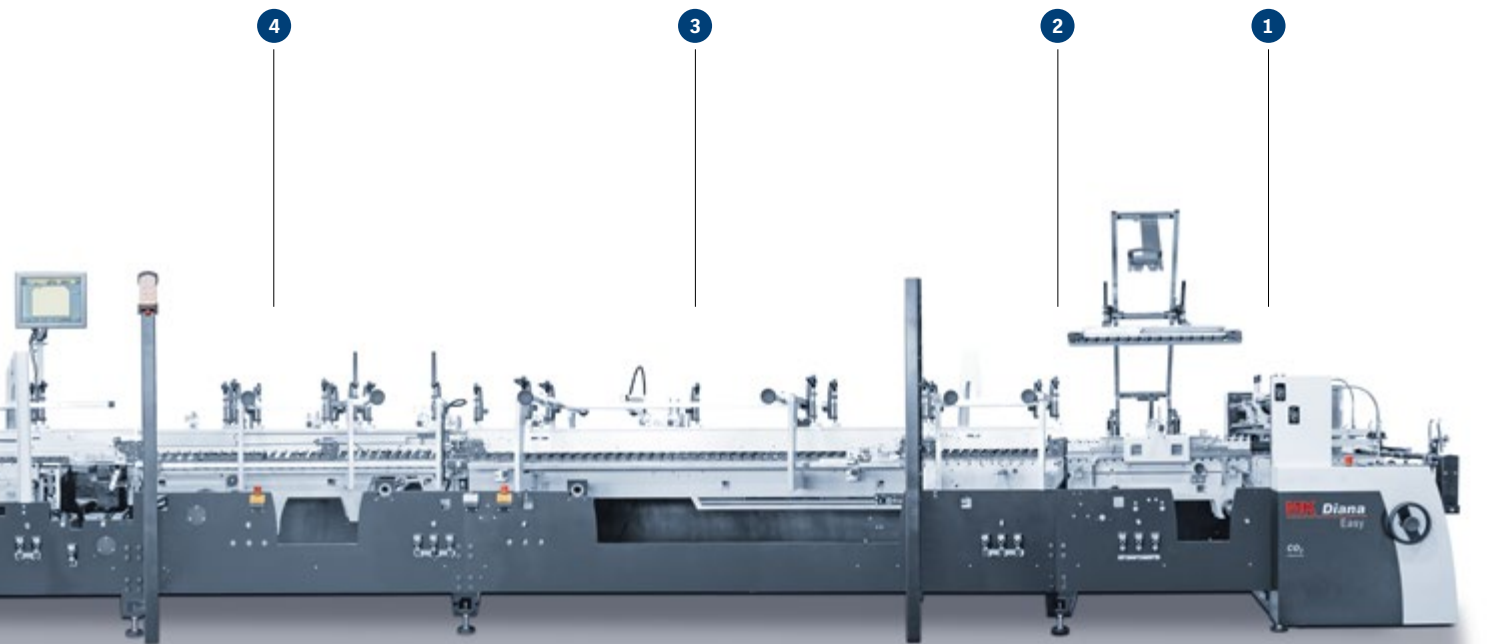
- Brefs délais de configuration
- Margeur à friction avec guides de courroie réglables rapidement
- Changement de courroies en moins de 60 secondes sans tirer l'arbre d'entraînement
- Transporteurs réglables en longueur
- Margeur à vide (option)
- Alignement des découpes compris dans la machine de base
- Possibilité d'alignement des découpes à gauche ou à droite
- Règle d'alignement réglable latéralement jusqu'à 50 mm
- Transporteur central supérieur/inférieur dans le module d'alignement des découpes (option)

2 Diana Inspector (option)

- Inspection en ligne à 100 % de toute l'image d'impression
- La technologie de bande d'aspiration stabilise la pose en vue de l'inspection
- Inspection des zones définies à différentes résolutions
- Inspection de films chauds, de matériaux doublés d'aluminium et autres surfaces très réfléchissantes
- Possibilité d'enregistrement des valeurs de réglage pour les commandes successives
- Mesure des différences de couleurs de plus de delta 2.5
- Possibilité d'évacuation automatique des cartons défectueux ou de travers
- Création de rapports automatisée
- Transport sécurisé des boîtes
- Faible consommation d'énergie (éclairage LED)
- Comparaison PDF pour une meilleure qualité d'inspection

3 Précasseur

- Excellente accessibilité grâce à des parois latérales basses du côté commande et entraînement
- Précasseur des filets rainés 1 et 3
- Transporteurs centraux (également avec possibilité d'équipement ultérieur)



4 Module combiné

- Trois chariots-conducteurs inférieurs et cinq chariots-conducteurs supérieurs
- Dispositif pour boîtes à déplier disponible ou pouvant être installé ultérieurement (option)
- Dispositif pour boîtes à fond plié disponible de série
- Concept de sécurité à barrières lumineuses pour une sécurité de fonctionnement maximale sans limiter l'accessibilité

5 Station de pliage

- Transporteur gauche et droit des découpes avec chariots-conducteurs télescopiques
- Pliage gauche avant droite ou pliage droite avant gauche de série
- Transporteur central (en option) : chariot-conducteur supérieur rabattable, facilité de montage et démontage du chariot-conducteur inférieur par la conception légère
- Possibilité de pliage par courroie jusqu'à une largeur de 45 mm du carton ouvert (option)

6 Interface utilisateur de la machine et automatisation

- Écran tactile pour la commande de la machine
- Inspection en ligne pour un contrôle à 100% de l'image d'impression et du film
- Utilisation simple et intuitive, navigation par menus claire
- SmartSet : Possibilité d'enregistrement du positionnement pour les commandes successives (option)
- DigiSet : Calcul préalable automatique des positions des chariots roulants, possibilité d'enregistrer les réglages pour les commandes successives
- DriveSet permettant le déplacement motorisé des chariots-conducteurs (option)

Atouts décisifs.

Faits et chiffres en bref.

Points forts :

- Margeur avec servo-entraînement simple
- Alignement des découpes de série
- Précasseur de 3 m de longueur
- Module combiné à concept de sécurité ultra-moderne pour boîtes à déplier
- Station de pliage avec design ultra-flexible des chariots-conducteurs
- Station de transfert avec possibilité d'équipement ultérieur d'une évacuation des découpes
- Dispositif de pressage et de sortie de 4 m de longueur
- Inspection en ligne des boîtes pliantes avec Diana Inspector



- Concept de commande ultramoderne au moyen d'un écran tactile
- L'accessibilité optimale facilite la mise en route
- Design éprouvé et fiable des chariots-conducteurs provenant de la série Diana
- Fonctionnement stable de la machine, avec peu de vibrations
- Le guidage intelligent à courroie facilite considérablement le changement de courroie

→ heidelberg.com/fr/diana-easy

7 Station de transfert

- Deux transporteurs des découpes en haut, deux en bas
- À réglage manuel en haut, à réglage motorisé en bas
- Évacuation en ligne des découpes pouvant également être installée ultérieurement (option)
- Écran tactile pour commander confortablement la machine

8 Station de pressage et de sortie

- Courroie de compression de 600 mm de large
- Trajet de pressage de 2,4 m
- Courroie en caoutchouc souple pour la compensation de pression locale (option)
- Fonction start-stop (option)

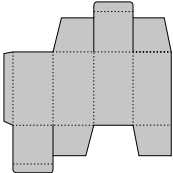
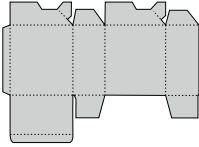
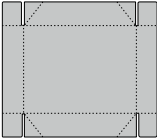
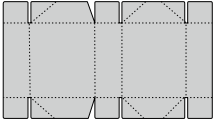
Pour le maintien de la valeur et les performances :

Contrats de service

- Les contrats de service offrent la sécurité et la tranquillité d'esprit alliées à la maîtrise totale des coûts et à une simplification des tâches administratives.
- Service après-vente réalisé par des techniciens parfaitement formés
- Utilisation exclusive de pièces détachées d'origine
- Protection de l'investissement en machine
- Maintien d'une forte valeur de revente

→ heidelberg.com/service-agreements

Exemples d'application classiques et dimensions

Applications		Diana Easy 85	Diana Easy 115
Boîtes à pattes droites			
Largeur × longueur maxi		850 × 600 mm	1 150 × 600 mm
Largeur × longueur mini		75 × 55 mm	75 × 55 mm
Largeur × longueur mini (avec dispositif pour petites boîtes)		45 × 55 mm	45 × 55 mm
Boîtes à fond plié			
Largeur × longueur maxi		800 × 600 mm	1 150 × 600 mm
Largeur × longueur mini		146 × 55 mm	146 × 55 mm
Boîtes à déplier à 4 points			
Largeur × longueur maxi		850 × 680 mm	880 × 680 mm
Largeur × longueur mini		120 × 110 mm	120 × 110 mm
Boîtes à déplier à 6 points			
Largeur × longueur maxi		850 × 630 mm	1 150 ¹ × 630 mm
Largeur × longueur mini		250 × 130 mm	250 × 130 mm

¹ Seulement avec une sortie réglable transversalement

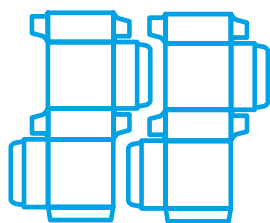
Caractéristiques techniques

Matériaux pouvant être traités	Diana Easy 85	Diana Easy 115
Vitesse maxi	300 m/min (350 m/min en option)	300 m/min (350 m/min en option)
Matériau (carton plein)	200 – 600 g/m ²	200 – 600 g/m ²
Matériau (carton ondulé)	jusqu'au carton micro ondulé E	jusqu'au carton micro ondulé E
Largeur mini de carton	45 mm (en option)	45 mm (en option)
Largeur maxi de carton	850 mm	1 150 mm

Caractéristiques et avantages.

Diana Easy 85/115.

Disponibilité



17 %

d'espace en plus pour une grande qualité des boîtes pliantes. Colleuse-plieruse de boîtes **la plus longue** de sa catégorie.

Dispositifs supplémentaires disponibles pour tous les types de carton courants.

Possibilité d'équipement ultérieur, la plupart des dispositifs supplémentaires peuvent être installés ultérieurement, même pour des boîtes à 4/6 points.

Plus de **100 ans** d'expérience dans la construction de colleuses-plieruses de boîtes.

Productivité



Traitement rapide.

Jusqu'à

350

 m/min

de vitesse de courroie.

Large palette de produits :

largeur utile la plus petite possible

45 mm (ouverte),

largeur utile la plus grande possible

850/1 150 mm (ouverte).

Plus de **100 000** cartons à pattes droites par heure.

Convivialité d'utilisation

SmartSet.

Enregistre les données des travaux et économise sur les temps d'équipement.



Sécurité de l'utilisation.

Garantie par le certificat GS.

DigiSet.

Réduit le temps d'équipement de

50 %.

**Partenaire de distribution et de
service après-vente :**
Heidelberger Druckmaschinen AG

Kurfuersten-Anlage 52 – 60
69115 Heidelberg
Allemagne
Téléphone +49 6221 92-00
Fax +49 6221 92-6999
heidelberg.com



Avis de production

Crédit d'image : Heidelberger Druckmaschinen AG
Copie des plaques : Suprasetter
Imprimé sur : Speedmaster
Façonnage : Stahlfolder
Consommables : Saphira
Imprimé en Allemagne

Marques

HEIDELBERG, le logo HEIDELBERG et sont des marques déposées de la société Heidelberger Druckmaschinen AG, en Allemagne et dans d'autres pays. Les autres marques mentionnées dans ce document sont la propriété de leurs titulaires respectifs.

Pour plus d'information sur les émissions de CO2 de Diana Easy 85/115, visitez [heidelberg.com/emissiondetails](https://www.heidelberg.com/emissiondetails)

Responsabilité relative au contenu

Le contenu de cette brochure a été élaboré avec le plus grand soin. Cependant, nous n'assumons aucune responsabilité ou garantie quant à l'exactitude, l'exhaustivité et la précision des données y figurant. Il n'est aucunement garanti ou assuré que le client puisse atteindre les valeurs et chiffres indiqués dans cette brochure (p. ex. concernant le fonctionnement et la puissance de la machine et du logiciel). Les données obtenues s'appuient sur des conditions idéales, ainsi que sur une utilisation conforme de la machine et du logiciel. La réalisation de ces valeurs et chiffres dépend d'une multitude de facteurs et de circonstances, échappant au contrôle de HEIDELBERG (p. ex. réglages de la machine, conditions techniques générales, conditions de l'environnement, choix des matières premières et fournitures utilisées, consommables utilisés, état de la machine et son niveau de maintenance, connaissances de l'utilisateur, respecter la configuration système requise respective, etc.).

Version févr. 2025