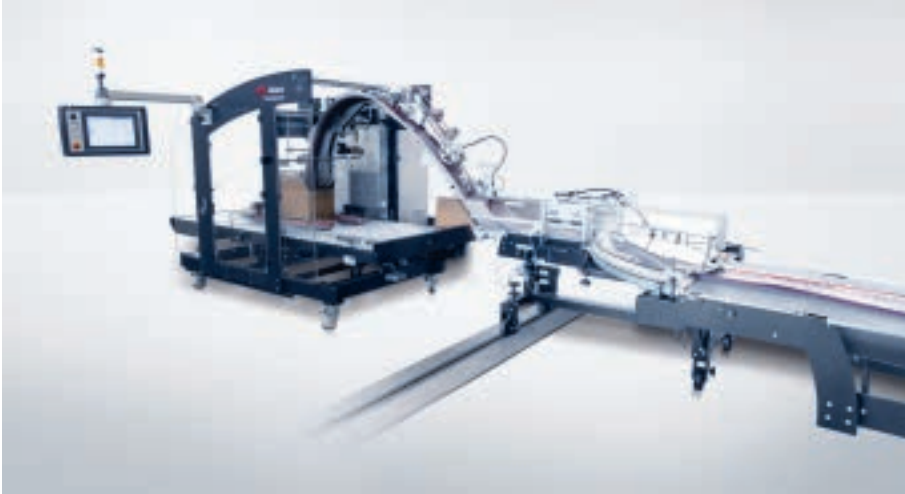


Fiche technique

Diana Smartpacker



Compact et performant.

Grâce à son faible encombrement, à son design compact et à sa flexibilité, le Diana Smartpacker s'intègre facilement à tous types d'environnement de production et d'exploitation existants, et il est aussi compatible avec les colleuses-plieruses d'autres fabricants.

Équipé de systèmes automatisés, le Diana Smartpacker est l'encaisseuse la plus performante de sa catégorie et permet de conditionner jusqu'à 130 000 boîtes en carton par heure. Grâce au comptage et au remplissage automatique des cartons, vos opérateurs ne s'occupent des cartons qu'une fois remplis. Comparé à l'Easypacker, le Diana Smartpacker présente un degré d'automatisation plus poussé et rend le conditionnement plus attractif pour les entreprises de toutes tailles.

Réalisation

Heidelberger Druckmaschinen AG
Kurfuersten-Anlage 52-60
69115 Heidelberg
Allemagne
Téléphone +49 6221 92-00
Fax +49 6221 92-6999
contact@heidelberg.com
Plus d'informations sur :
heidelberg.com

Marques

Heidelberg, le logo Heidelberg et Diana Smartpacker sont des marques déposées de la société Heidelberger Druckmaschinen AG, en Allemagne et dans d'autres pays. Les autres marques mentionnées dans ce document sont la propriété de leurs titulaires respectifs.

Pour plus d'information sur les émissions de CO2 de Diana Smartpacker, visitez heidelberg.com/emissiondetails

Version nov. 2022

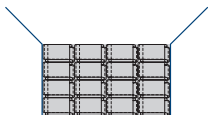


长荣股份
MASTERWORK

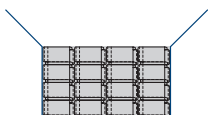
Spécifications du Diana Smartpacker

Type de conditionnement

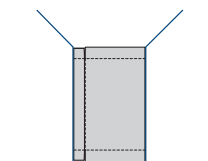
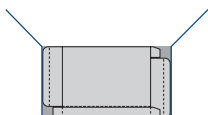
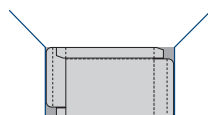
1–5 rangées les unes à côté des autres



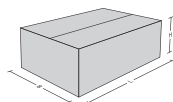
1–5 couches superposées



sur la ligne de refoulement 2 ou 4 ainsi que sur le rabat



Boîtes pliantes, Formats

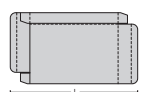


Longueur 300–700 mm

Largeur 130–550 mm

Hauteur 55–400 mm

Boîtes pliantes, Formats



Longueur 80–535 mm

Largeur 50/80–400 mm

Carton 200–600 g/m²

Données techniques de la machine

Longueur 5,29 m

Largeur 2,60 m

Hauteur 2,14 m

Poids net environ 2 300 kg

Charge connectée environ 9 kW