



gallus
A Heidelberg Group Company

Gallus RCS 430

Une machine d'exception



Diversité maximale dans l'impression d'étiquettes.

La Gallus RCS 430 se distingue par une automatisation très poussée et une flexibilité maximale dans le choix des procédés d'impression. Cette gamme de machines qui connaît un grand succès sur le marché offre une modularité remarquable. Partout dans le monde, les imprimeurs d'étiquettes font confiance à la productivité des machines Gallus RCS. Celles-ci leurs permettent de travailler à des niveaux de qualité exemplaires. Car avec les groupes offset UV de la RCS 430, Gallus a réalisé une performance technique exceptionnelle.

Une machine de caractère

Grâce à sa modularité, la Gallus RCS 430 à entraînement direct est une machine d'impression en ligne qui peut être configurée et étendue à volonté. Les procédés d'impression sont interchangeable sans coupure de la bande. Grâce à l'automatisation poussée de tous les modules, la machine se distingue par une gâche minimale au calage et au tirage, et par des temps de changement de job fortement réduits. La Gallus RCS 430 dispose également du réglage dynamique de la pression d'impression, du pré-réglage de la traction de bande et du registre en avance et en laize, ainsi que de dispositifs de lavage automatiques.

En bref

- Accès au paramétrage machine enregistré dans la mémoire des données de jobs pour les commandes répétitives
- Diagnostic à distance par Internet
- Utilisation maîtrisée de toutes les ressources pour une éco-efficacité maximale
- Procédés d'impression utilisables séparément ou combinés : offset UV, flexo UV et sérigraphie rotative, héliogravure à solvant, dorure à chaud et à froid
- Façonnage : vernissage, pelliculage ou contrecollage



**Productivité et flexibilité
maximales pour la
fabrication d'étiquettes
sophistiquées.**

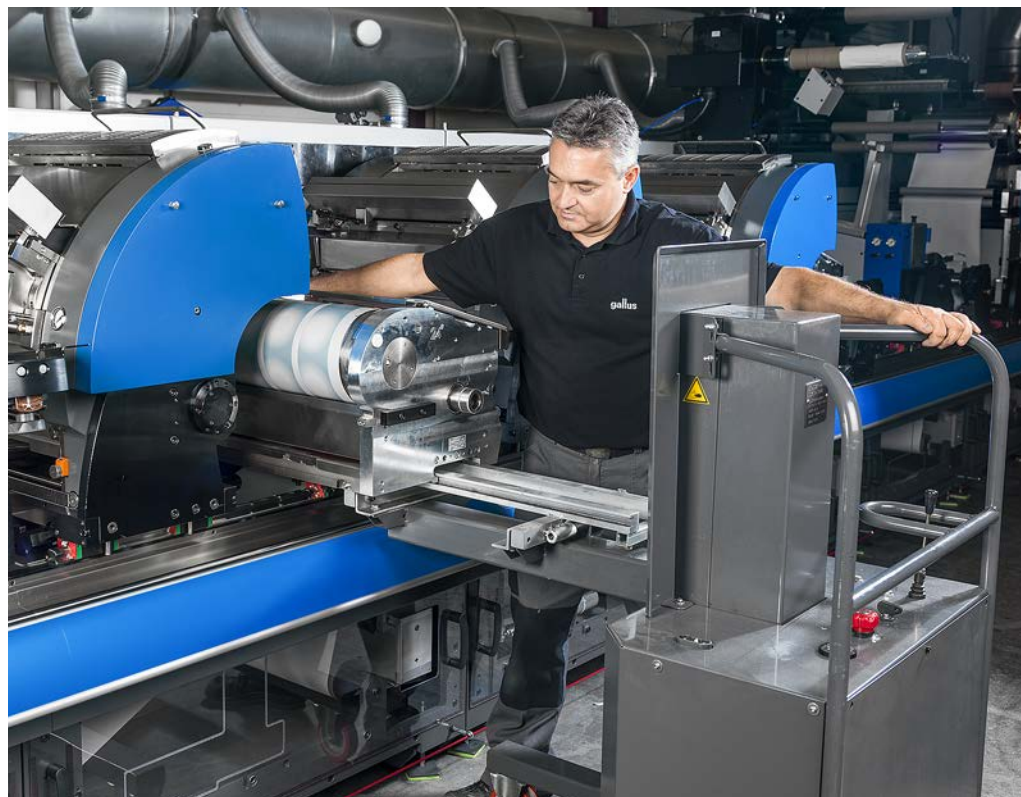
Gallus RCS 430

Flexibilité maximale des procédés

La Gallus RCS 430 offre à chaque imprimeur d'étiquettes une flexibilité exceptionnelle en termes d'applications et de procédés. Cette machine maîtrise aisément tous les substrats, des films monocouches de quelques microns d'épaisseur seulement jusqu'aux laminés pour tubes de 450 microns.

Rapidement, facilement et sans coupure de la bande

La Gallus RCS 430 prend en charge six procédés d'impression et redéfinit l'avenir de l'impression des étiquettes. L'offset, la flexographie, la sérigraphie et la dorure à chaud sont faciles à installer en quelques minutes à n'importe quelle position de la machine, sans avoir à couper la bande. Les procédés secondaires comme la dorure à froid, le pelliculage ou l'impression au verso peuvent eux aussi être positionnés simplement et rapidement à n'importe quel endroit, grâce au rail modulaire.



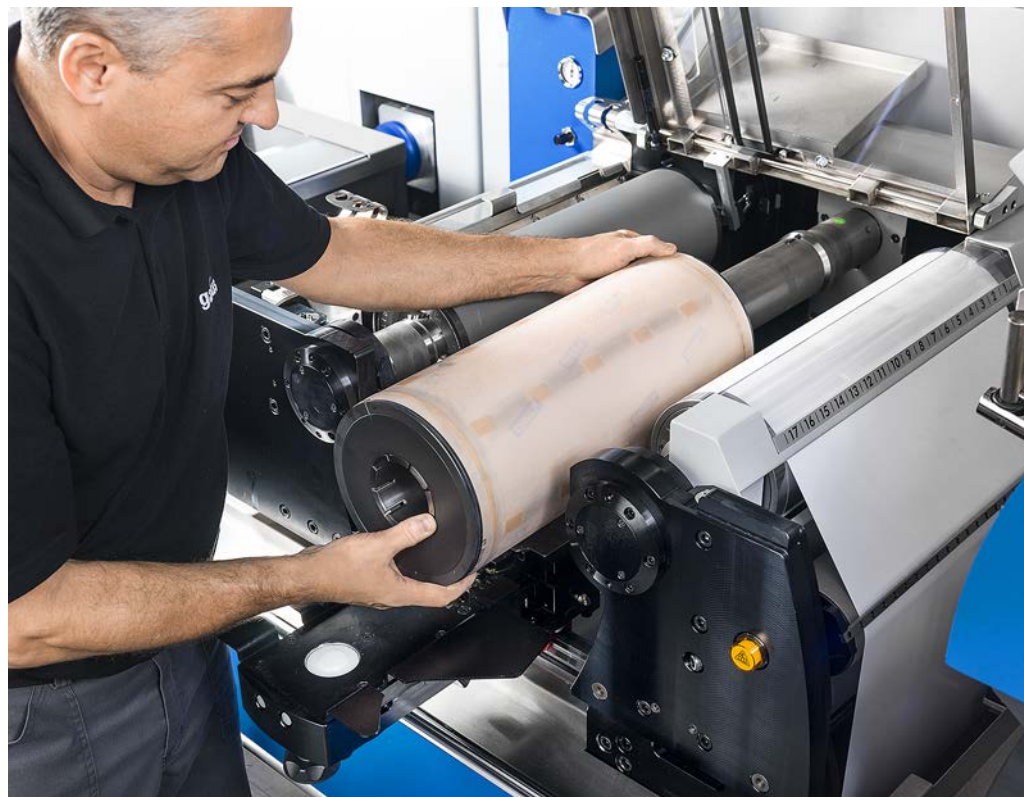
Sa construction à plate-forme, sa modularité et son haut niveau d'automatisation permettent une production rentable et de haute qualité.



Flexibilité maximale en termes de procédés et de supports d'impression, associée à une très grande qualité.



Un rail modulaire robuste facilite le montage et le déplacement des procédés secondaires.



Diminution considérable des temps de calage et de changement de job grâce à l'automatisation et à la technique d'entraînement direct.

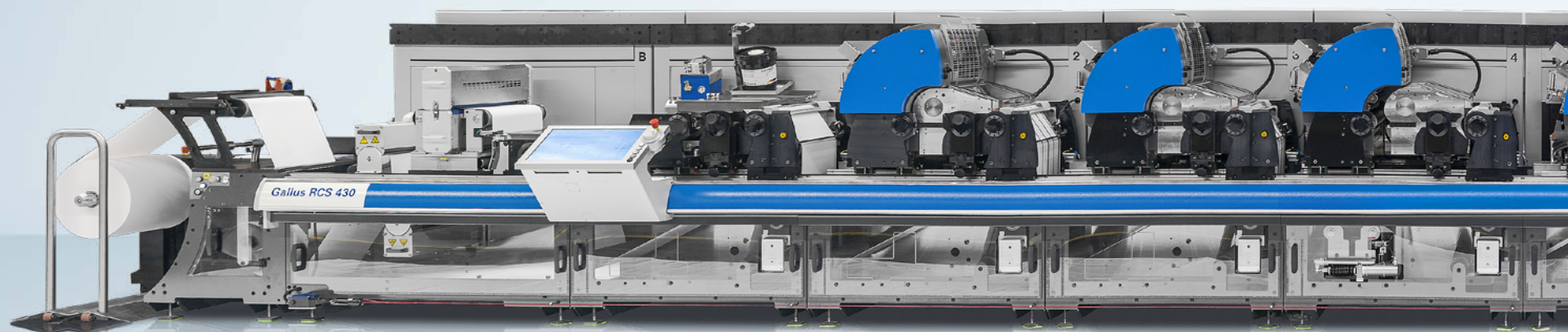
Gallus RCS 430

Une rentabilité exceptionnelle

Le principe de plateforme, la construction modulaire et l'automatisation poussée garantissent une production économique et éco-efficace, avec une qualité d'impression maximale. L'utilisateur peut accéder à tout moment au paramétrage machine enregistré dans la mémoire des données de jobs pour les commandes répétitives.

Une commande de pointe

Les machines Gallus de nouvelle génération sont équipées d'une commande à la pointe de la technique. De ce fait, l'imprimeur qui utilise différents types de machines Gallus bénéficie des potentiels de synergie qui résultent d'une plateforme technologique homogène et d'une conduite identique. La conduite intuitive sur un écran tactile moderne offre également des avantages. Les retours d'expérience des utilisateurs de la Gallus RCS ont débouché sur différentes adaptations techniques, et notamment des améliorations au niveau du transport de la bande ou de la précision du registre. Les dispositifs d'encrage du groupe offset de la nouvelle Gallus RCS 430 ont également été optimisés pour une stabilité d'encrage encore meilleure.

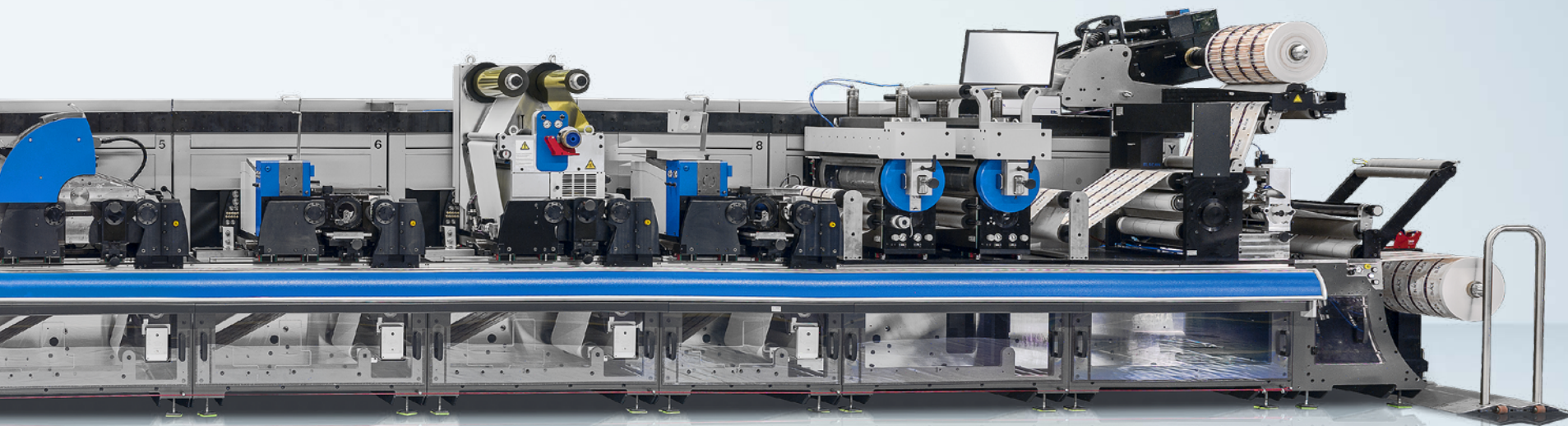


Automatisation à tous les niveaux

Avec le repiquage à la volée pour la flexographie, l'imprimeur peut réaliser les changements de texte ou d'image sans arrêter la machine. L'automatisation poussée à tous les niveaux de la machine permettent à la Gallus RCS 430 s'afficher des temps de changement de job et de calage très courts, avec une gâche minimale. La variabilité des formats confère par ailleurs à la Gallus RCS 430 une très grande flexibilité quant aux procédés d'impression, aux substrats et à la structure des commandes.

Automation en offset

Sur la Gallus RCS 430, les groupes d'encre et de mouillage sont commandés séparément, ce qui permet d'obtenir l'équilibre encre-eau avant de démarrer l'impression proprement dite. Pendant la séquence de démarrage, le groupe offset et la cassette de format tournent à la vitesse de réglage, soit un déplacement de la bande à 1 m/min. Cela permet d'obtenir très rapidement la qualité de tirage en minimisant la gâche au démarrage. Associées au préréglage des zones d'encre, ces fonctionnalités de la RCS 430 portent l'offset à un niveau de rentabilité inégalé pour l'imprimeur d'étiquettes.



Gallus RCS 430

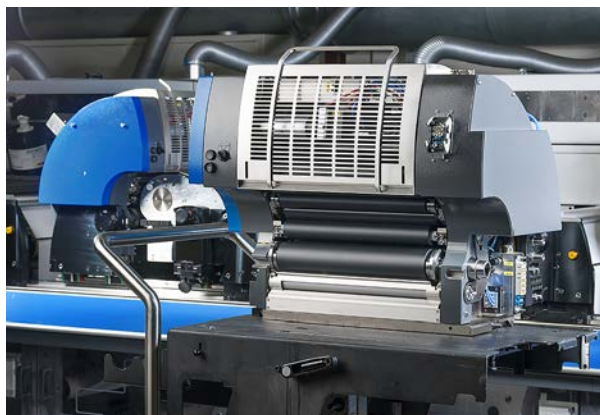
Qualité de pointe pour l'offset UV

Avec une Gallus RCS 430, l'imprimeur d'étiquettes obtient le meilleur résultat qualitatif tout en restant au meilleur niveau en termes de puissance et de rentabilité. La construction robuste, les servomoteurs modernes et un logiciel intelligent sont garants d'une qualité d'impression optimale. Grâce à son automatisation poussée, la Gallus RCS 430 atteint en offset des résultats d'une qualité équivalente à celle de l'offset en feuilles.

Reproductibilité maximale

Grâce à ses entraînements directs par des servomoteurs configurables de dernière génération, la Gallus RCS 430 permet la production en continu. Le dispositif d'encrage bénéficie d'une température constante et le débit d'encre s'adapte en permanence à la vitesse de service. Par ailleurs, le barboteur et le rouleau ducteur sont équipés d'entraînements directs. Les modifications au niveau des dispositifs d'encrage sont simples et rapides, ce qui garantit une reproduction constante et exacte de

l'impression. Un régulateur indépendant pour l'entraînement du rouleau ducteur permet de régler individuellement les profils encre-eau pour chaque groupe offset de la Gallus RCS 430. L'utilisateur peut enregistrer ces profils dans la mémoire des données de jobs pour pouvoir y accéder ultérieurement.



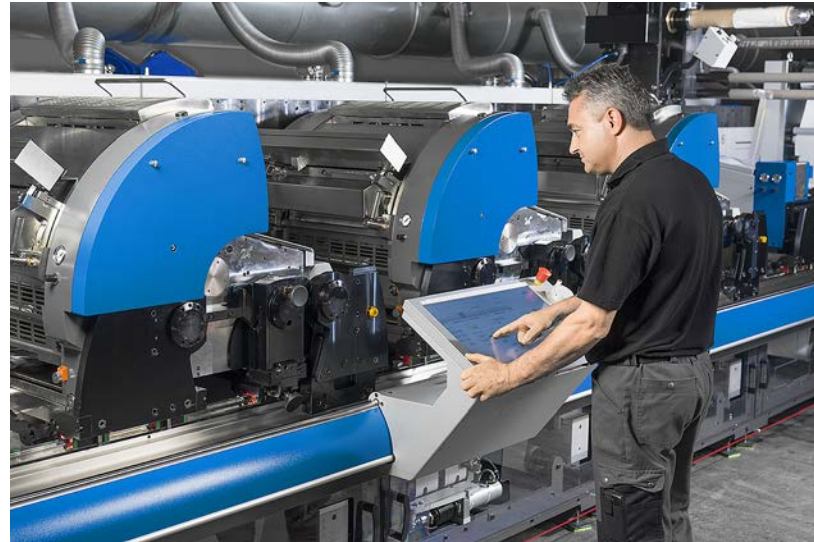
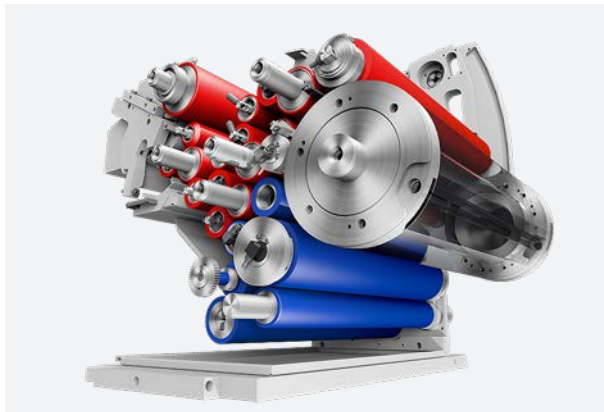
Le groupe offset, fiable et simple d'utilisation.



Maximale reproductibilité de l'impression grâce à la cassette de format

Un dispositif d'encre et de mouillage exceptionnel

Le dispositif d'encre et de mouillage de la Gallus RCS 430 compte 21 rouleaux pour une grande qualité d'impression reproductible, des temps de calage très courts et une réduction de la gâche. Comme dans les machines offset en feuilles modernes, la solution de mouillage est appliquée par un rouleau de mouillage séparé, trois rouleaux toucheurs transfèrent l'encre sur le cylindre porte-plaque. Un rouleau de transfert accouple ou désaccouple le dispositif de mouillage par rapport au dispositif d'encre. Ce rouleau peut être mis en contact pour l'encre rapide, le lavage ou l'impression sans dispositif d'encre, par exemple pour du vernissage en aplat. Le découplage entre le mouillage et l'encre est également recommandé pour travailler avec des encres métalliques.



Les paramètres d'encre et d'eau sont enregistrés dans la mémoire centrale et l'imprimeur peut les appeler à tout moment pour les commandes répétitives.



Pupitre de commande central à écran tactile
- toutes les fonctions à portée de main.

Gallus RCS 430

Caractéristiques techniques

Machine Gallus RCS 430

Caractéristiques de la machine

Vitesse mécanique maxi de la machine	160 m/min	525 ft/min
Largeur de bande maxi	435 mm	17 1/8"
Largeur de bande mini	160 mm	6 3/8"
Largeur d'impression et de façonnage maxi	430 mm	17"

Flexographie, sérigraphie, dorure à chaud et à froid

Gamme de format	304.8 – 635.0 mm	12" – 25"
Échelonnement des longueurs de format standard	3.175 mm	1/8"
Échelonnement des longueurs de format option	en continu	en continu
Nombre d'opérations d'impression maxi	14	

Impression offset

Gamme de format	330.2 – 635.0 mm	13" – 25"
Échelonnement des longueurs de format standard	25.4 mm	1"
Échelonnement des longueurs de format option	3.175 mm	1/8"
Nombre de groupes offset maxi	8	
Nombre de zones d'encrage	17	
Nombre de rouleaux toucheurs	4	
Nombre de rouleaux toucheurs-mouilleurs	1	
Nombre de rouleaux toucheurs-encreurs	3	
Nombre de balladeurs d'encrage	4	

Séchage

UV	✓	
----	---	--

Façonnage rotatif

Gamme de format	304.8 – 635.0 mm	12" – 25"
Échelonnement des longueurs de format standard	3.175 mm	1/8"
Échelonnement des longueurs de format option *2)	en continu	en continu
Nombre d'opérations de façonnage maxi	sur demande	

Supports d'impression

Matériaux autocollants	usuels
Matériaux monofilms	à partir de 12 µm PET
	à partir de 15 µm PVC
	à partir de 20 µm OPP
Papier	à partir d'env. 60 g/m ²
Carton	sur demande
Complexes laminés pour tubes	usuels

Diagnostic à distance

✓

Toutes les données techniques sont fournies à titre indicatif. Sous réserve de modifications de la construction. Avec outil monobloc.

Gallus service à la clientèle – complètement individuel

Support technologique

L'innovation procure à nos clients un avantage concurrentiel décisif. L'équipe Gallus expérimentée leur assure une harmonisation optimale des unités d'impression et de façonnage. Elle réalise des essais applicatifs et fournit conseil et assistance pour tous les processus opérationnels.

Support clients

La disponibilité de la machine d'impression a un impact considérable sur la production, par exemple en termes de respect des délais de livraison ou de maîtrise des coûts. Par une maintenance continue sur le long terme, nous permettons à nos clients de minimiser les arrêts de production et d'augmenter au maximum la disponibilité de leur machine.



Gallus Original pièces de rechange & consommables

C'est le maillon le plus faible qui détermine la force d'une chaîne. Un défaut mineur peut avoir des répercussions considérables : la défaillance d'un capteur, par exemple, peut immobiliser la machine toute entière ou faire chuter la qualité de l'impression. Les accessoires d'impression, les pièces de rechange d'origine et les révisions font partie des éléments qui conditionnent la qualité de l'impression.

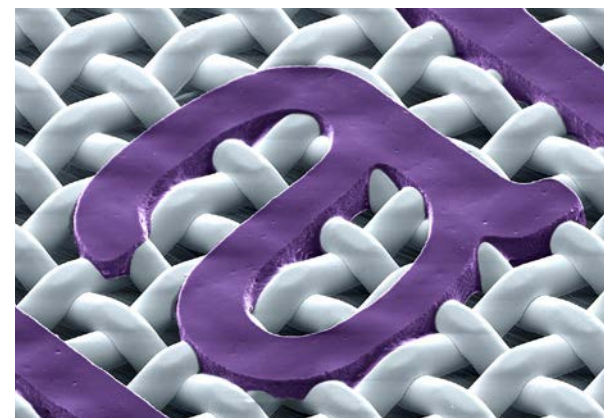
Formation Gallus

La compétence des personnels qui conduisent et entretiennent les machines est un facteur essentiel de productivité et de qualité d'impression. Nous proposons à nos clients différentes formations, dans le Centre de clientèle de Gallus ou directement chez les clients.



Gallus Rotascreen – facile à intégrer pour d'excellents résultats

La sérigraphie est parfaite pour obtenir des images brillantes et de qualité grâce à une bonne couverture, un excellent rendu des détails et une grande intensité de la couleur. Les groupes sérigraphiques rotatifs Gallus sont faciles à intégrer dans la plupart des machines Gallus. Ils permettent de réaliser des configurations associant la sérigraphie à la typographie, la flexographie et la dorure à chaud, ou peuvent être associés aux différentes fonctions de façonnage. Les groupes d'impression sont interchangeables, ce qui permet de reconfigurer la machine pour chaque commande.



Gallus et Screeny sont des marques déposées de la société Gallus Ferd. Rüsch AG en Suisse, EU et dans d'autres pays. Les autres marques mentionnées dans ce document sont la propriété de leurs titulaires respectifs. Pantone est une marque déposée de Pantone Inc. Les autres marques utilisées ici sont les marques de leurs propriétaires respectifs. Ce travail est protégé par le droit d'auteur.

Sous réserve de modifications techniques ou autres.

Le contenu de cette brochure a été élaboré avec le plus grand soin. Cependant, nous n'assumons aucune responsabilité ou garantie quant à l'exactitude, l'exhaustivité et la précision des données y figurant. Il n'est aucunement garanti que le client puisse atteindre les valeurs et chiffres indiqués dans cette brochure (p. ex. concernant le fonctionnement et la puissance de la machine). Les données obtenues s'appuient sur des conditions idéales et sur une utilisation conforme de la machine.

La réalisation de ces valeurs et chiffres dépend d'une multitude de facteurs et de circonstances, échappant au contrôle de Gallus/Heidelberg (p. ex. réglages de la machine, conditions techniques générales, conditions de l'environnement, choix des matières premières et fournitures utilisées, consommables utilisés, état de la machine et son niveau de maintenance, connaissances de l'utilisateur, etc.). Par conséquent, ces données ne représentent ni une propriété de la machine, ni une garantie.

Cette brochure ne constitue pas une offre contractuelle et son contenu est fourni uniquement à titre informatif (sans engagement)

