

Perfecta en su totalidad.  
**Speedmaster SX 102.**





# Socio de impresión. Más que una máquina.

## **Speedmaster SX 102: la versátil máquina con perfecting combina fiabilidad acreditada con un sencillo manejo.**

Versátil y rentable, la Speedmaster® SX 102 no solo satisface óptimamente las necesidades de sus clientes, sino que también garantiza el futuro de su imprenta gracias a sus innovaciones técnicas.

Beneficiarse de las numerosas ventajas que le ofrece la digitalización: en la sala de impresión simplifica el control y el manejo de la Speedmaster SX 102. A nivel comercial, le ofrece información en todo momento sobre la productividad.

Al decidirse por HEIDELBERG® obtendrá mucho más que una máquina de impresión: tendrá acceso a un ecosistema que le ofrece auténtico valor añadido, con servicio de asistencia técnica, consumibles, servicios digitales, software, soluciones basadas en la nube, formación y asesoramiento, gestión de inventario y logística. Le acompañamos hacia el futuro.

 [heidelberg.com/es](https://heidelberg.com/es)

# Flexibilidad máxima. Speedmaster SX 102.

**La Speedmaster SX 102 es una inversión con garantía de futuro para la impresión fiable de tira y retira. Está disponible en dos formatos y resulta perfecta para imprentas comerciales y Web-to-Print, así como para las editoriales.**

Con la Speedmaster SX 102 obtendrá altos rendimientos con una buena calidad constante, tanto en impresión de una cara como de tira y retira. Desarrollada para satisfacer sus necesidades, la variedad de equipos de la Speedmaster SX 102 abarca desde una máquina óptima para la impresión navegada hasta modelos para la impresión autónoma con Push to Stop®.

Además, a partir de ahora puede escoger entre dos formatos máximos de pliego: 720 × 1020 mm o 650 × 940 mm, que le permitirá ahorrar hasta un 20 por ciento en costes de planchas. Seleccione el formato que mejor se adapta a su cartera de productos.

Y no solo eso: gracias a la inteligencia artificial y a sus asistentes digitales, la Speedmaster SX 102 reduce las intervenciones manuales a un mínimo. Su intuitiva interfaz de usuario simplifica la navegación y acelera los procesos de producción. También la formación en la máquina es más sencillo.

La Speedmaster SX 102 trabaja con una extraordinaria tecnología de tira y retira y marcha de los pliegos, que combina automatización y precisión. El resultado es una alta productividad con una calidad constante por ambas caras, incluso en sustratos delgados.

[→ heidelberg.com/es/sx102](https://heidelberg.com/es/sx102)





# OPERATIONAL

# Trabajo sencillo. Manejo intuitivo.

**Una automatización inteligente es la clave para menos errores. Y como las intervenciones manuales no se pueden evitar por completo, el manejo de la Speedmaster SX 102 es más fácil que nunca.**

**Sencillo, rápido e intuitivo: HEIDELBERG User Experience.**

Imprimir nunca había sido tan fácil gracias al manejo integral e intuitivo de HEIDELBERG. Asistentes inteligentes y una guía del operario uniforme reducen la complejidad y agilizan los procesos de producción.



## **Funciones para una producción sencilla y más rápida:**

### **Manejo central**

#### **Prinect Press Center® XL 3 con Wallscreen XL**

En la moderna pantalla multitáctil de 24 pulgadas con intuitivos elementos de control pueden consultarse preajustes importantes y los datos actuales de la producción. Además, Prinect Press Center XL 3 conecta la Speedmaster SX 102 con el flujo de trabajo Prinect®.

➔ [heidelberg.com/es/prinect-press-center](https://heidelberg.com/es/prinect-press-center)

### **Cambios de trabajo rápidos**

#### **Intellistart® 3**

Los procesos de puesta a punto necesarios para todos los trabajos pendientes se calculan, procesan y muestran automáticamente.

### **Más productividad gracias a la digitalización**

#### **Sistemas de asistencia inteligentes**

Sistemas informáticos con capacidad de autoaprendizaje optimizan los procesos de puesta a punto y producción. Esto incrementa la eficiencia y la calidad de forma rápida y autónoma.

### **Información dinámica en tiempo real**

#### **Intellirun**

Intellirun proporciona información en tiempo real sobre el estado actual de la producción y guía al operario en el Wallscreen XL a través del proceso de producción. La aplicación web Press Centre Mobile amplía la información en tiempo real y la muestra en dispositivos móviles. La pantalla de producción también visualiza datos importantes de producción y procesos sobre la marcha y en tiempo real.

### **Colores de señalización para una rápida visión de conjunto**

#### **Intelliline**

El sistema de ledes indica mediante colores el estado de todos los cuerpos de impresión.



# AUTOMATION

3

CO<sub>2</sub>

Intelliline

HEIDELBERG

PRINTING



# Impresión eficiente. Automatización rentable.

**La Speedmaster SX 102 le ofrece ventajas competitivas decisivas. Con su alta automatización y la reducción de posibles fuentes de error imprimirá sus trabajos de forma más eficiente y rentable con una alta calidad constante.**

## **La producción impresa automatizada.**

### **A esto le llamamos “Push to Stop”.**

Ya no tiene que iniciar procesos de producción individuales, sino solo detenerlos cuando es necesario. Las intervenciones manuales se reducen a un mínimo. La configuración y la impresión discurren automáticamente y sin interrupciones.



## **Funciones para una producción rápida y económica:**

### **Mayor productividad de forma automática**

#### **AutoPlate Pro**

El sistema totalmente automático cambia las planchas de impresión de forma independiente, escalonada y rápida. Esto aporta una mayor eficiencia y productividad, ya que el operario de la máquina está disponible para otras tareas.

### **Lavado más inteligente**

#### **Dispositivos de lavado**

Con los programas de lavado automáticos se consiguen resultados de limpieza excelentes en poco tiempo. El inteligente Wash Assistant selecciona automáticamente el programa de lavado óptimo a partir del grado de suciedad.

### **Procesos fluidos**

#### **Sistemas de asistencia inteligentes**

Los procesos de puesta a punto y producción se optimizan continuamente gracias a una combinación de sistemas con función de autoaprendizaje. Soluciones basadas en inteligencia artificial (IA), como Intellistart 3 y los sistemas de asistencia inteligentes Wash Assistant, Powder Assistant y Color Assistant Pro, reducen las tareas manuales.

### **Entintado perfecto con Prinect**

#### **Sistemas de medición del color Prinect**

Desde Prinect Easy Control hasta Prinect Inpress Control: los sistemas de medición espectral del color desarrollados por HEIDELBERG trabajan con una máxima precisión. Los sistemas de medición del color corrigen incluso las más mínimas divergencias para conseguir resultados reproducibles.

➔ [heidelberg.com/sistemas-de-medicion-del-color](https://heidelberg.com/sistemas-de-medicion-del-color)

### **Tiempos de preparación reducidos**

#### **Prinect Inpress Control 3**

El innovador sistema de medición espectral detecta tanto la tira de control como el blanco del papel y las marcas de registro. El entintado óptimo se inicia durante el funcionamiento y en todas las velocidades. Con ello se suprimen las intervenciones del operario. El resultado son tiempos de preparación más cortos y una mayor productividad.

➔ [heidelberg.com/es/inpress-control](https://heidelberg.com/es/inpress-control)

# SPEEDMASTER



**Marcha del pliego sin contacto** con toberas Venturi y conducción fiable en la salida para una calidad de impresión excelente.



**Prinect Inpress Control 3** mide espectralmente y controla el color y el registro en línea durante la producción.



**El dispositivo de volteo** destaca por su producción fiable, económica y de alta calidad.

# R SX 102



**AutoPlate Pro** para el cambio de planchas rápido y escalonado totalmente automático e independiente del operario.



**Soluciones de diseño inteligentes** garantizan más espacio, ergonomía y orientación en la máquina.



**La troqueladora transversal de bobinas CutStar®** combina los costes reducidos de productos en rollo con la flexibilidad del offset de pliegos.

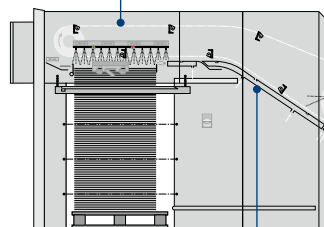
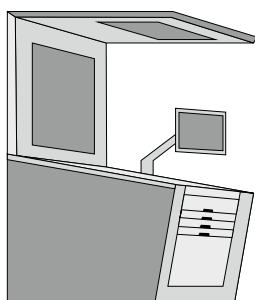
# 9

## Salida Preset Plus

El **sistema de salida de alto rendimiento** con preajustes específicos del material crea pilas precisas con una alineación exacta de los bordes.

El **freno de pliegos dinámico** preajutable desacelera el pliego de forma automática, segura y controlada.

La **salida non-stop** con rastrillo o panel y la pila auxiliar regulable en altura ahorran maculatura y tiempo, ya que hacen posible el cambio de pila mientras discurre la producción.

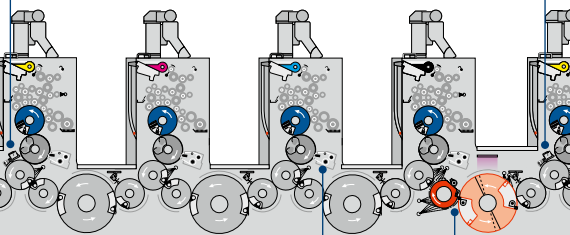


# 7

## Prinect Inpress Control 3

Alta productividad mediante la supervisión de la impresión a lo largo de todas las fases de producción: el sistema integrado de medición del color mide y controla automáticamente el color y el registro durante el funcionamiento y a cualquier velocidad.

➔ [heidelberg.com/es/inpress-control](http://heidelberg.com/es/inpress-control)



# 8

## Marcha del pliego/Secador

La perfecta **conducción de pliegos** estabiliza sustratos muy finos para una marcha óptima del pliego.

El **sistema de conducción de pliegos** con toberas Venturi garantiza un transporte estable y sin contacto, así como pilas perfectamente alineadas.

Con la **tecnología de secado UV** se consiguen resultados brillantes y una postimpresión rápida gracias a los tiempos mínimos de secado.

# 6

## Dispositivo de lavado

Con los **programas de lavado** se consiguen resultados de limpieza óptimos en poco tiempo. Para ello, el inteligente **Wash Assistant** selecciona automáticamente el programa de lavado óptimo a partir del grado de suciedad.

# 4

## Unidad de entintado y mojado

El grupo humectador continuo **Alcolor®** con función Vario proporciona estabilidad al equilibrio tinta-agua, evita la formación de motas y garantiza una excelente estabilidad de la producción.

El **grupo entintador** de gran volumen asegura un entintado estable durante toda la producción. El tintero con lámina se limpia de forma fácil y rápida.

**InkStar®** llena el tintero automáticamente.

**Color Assistant Pro** permite una optimización continua y totalmente automática de la predefinición del color, así como una dosificación de la tinta absolutamente precisa.

# 2

## Alimentador Preset Plus

**Marcador de alto rendimiento** con preconfiguración totalmente automática de todos los ajustes relevantes de aire y formato para tiempos de preparación extremadamente cortos y una marcha del pliego estable.

**Puesto de mando con pantalla táctil** para un manejo intuitivo y ergonómico del marcador y de las funciones de la máquina.

# 1

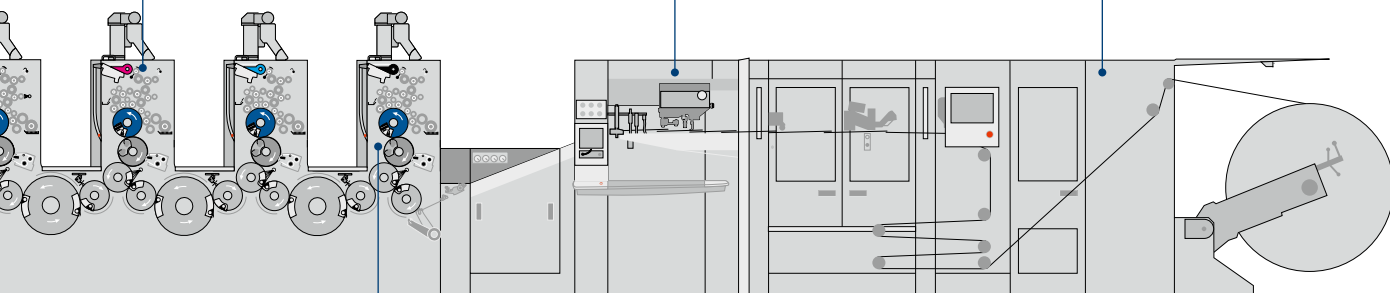
## CutStar

La cuarta generación de cortadoras CutStar destaca por una mayor automatización y por un manejo y un mantenimiento sencillos.

La plataforma es la solución de alta eficiencia para productos comerciales estandarizados e industriales con cortos tiempos de puesta a punto y altas velocidades de producción.

Producción económica y competitiva gracias a la reducción de maculatura, al formato óptimo y a los menores precios del material en bobina.

➔ [heidelberg.com/es/cutstar](https://heidelberg.com/es/cutstar)



# 5

## Dispositivo de volteo y marcha del pliego

El **dispositivo de volteo** ofrece exactitud de registro y una marcha del pliego sin marcas ni rasguños en la impresión de tira y retira.

Una **conducción de pliegos óptima** estabiliza materiales de impresión especialmente delgados a lo largo de todo el recorrido.

**PerfectJacket®** asegura una calidad de impresión alta y constante por ambas caras. Este recubrimiento superficial especial reduce la necesidad de limpieza.

# 3

## Cuerpo de impresión

Los cuerpos de impresión se han diseñado para una alta productividad y fiabilidad. Son de bajo mantenimiento gracias a las superficies de los cilindros y a los sistemas de pinzas de alta calidad.

El ajuste central a distancia del registro reduce considerablemente los tiempos de puesta a punto.

El **formato 92** ahorra hasta un 20 por ciento de los costes de planchas.

**AutoPlate Pro** permite realizar cambio de planchas secuencial totalmente automático.



## Speedmaster SX 102-8-P con CutStar.

La máquina que podemos ver en la ilustración es un ejemplo de configuración. Algunas de las características de equipamiento presentadas son opcionales. Compare la Speedmaster SX 102 con otras máquinas de este segmento.

➔ [heidelberg.com/sx102/comparacion-de-la-maquina](https://heidelberg.com/sx102/comparacion-de-la-maquina)

Aquí encontrará más información y datos técnicos sobre su Speedmaster SX 102:

➔ [heidelberg.com/es/sx102](https://heidelberg.com/es/sx102)

# Sus necesidades.

## Nuestras soluciones para la impresión comercial.

**Los productos comerciales de alta calidad siguen siendo populares hoy en día y tienen una alta demanda en todo el mundo.**

Folletos, manuales o impresos corporativos suelen producirse mediante impresión offset, ya que esta resulta más económica para grandes tiradas. Precisamente aquí destaca la Speedmaster SX 102.

Tanto si desea imprimir cuadernillos a 4/4 en una pasada o prospectos farmacéuticos de material muy delgado: la Speedmaster SX 102 es la mejor elección para sus productos comerciales.

Ya sea máquinas, consumibles en función de las necesidades o know-how en aplicaciones: como proveedor líder de la industria gráfica, HEIDELBERG le ofrece soluciones completas e innovaciones continuas para todo el proceso de producción: desde la solicitud del pedido hasta el producto acabado.

→ [heidelberg.com/impresion-comercial](https://heidelberg.com/impresion-comercial)




**Jik Zheng**  
Production Manager  
Speedmaster SX 102



**Equipo**  
Proyecto de desarrollo  
Speedmaster SX 102



**Raphael Schön**  
Assembly Manager



« La Speedmaster SX 102 combina un diseño moderno con una ergonomía del operario y una automatización avanzadas. En combinación con el fiable dispositivo de tira y retira lleva la impresión comercial a un nuevo nivel.

**JUDY ZHOU**

Senior Engineer Mechanical Design  
HEIDELBERG Graphic Equipment (Shanghai) Co., Ltd.  
China

**TOMMY MANNEWITZ**

Manager Mechanical Design  
HEIDELBERG Graphic Equipment (Shanghai) Co., Ltd.  
China



Descubra las voces de  
nuestros clientes.

➔ [heidelberg.com/  
medialibrary](https://heidelberg.com/medialibrary)

# Todo en uno. El ecosistema HEIDELBERG.

## Servicios remotos

Beneficiarse de las ventajas de una rápida resolución de problemas gracias al mantenimiento y análisis remoto de la máquina.



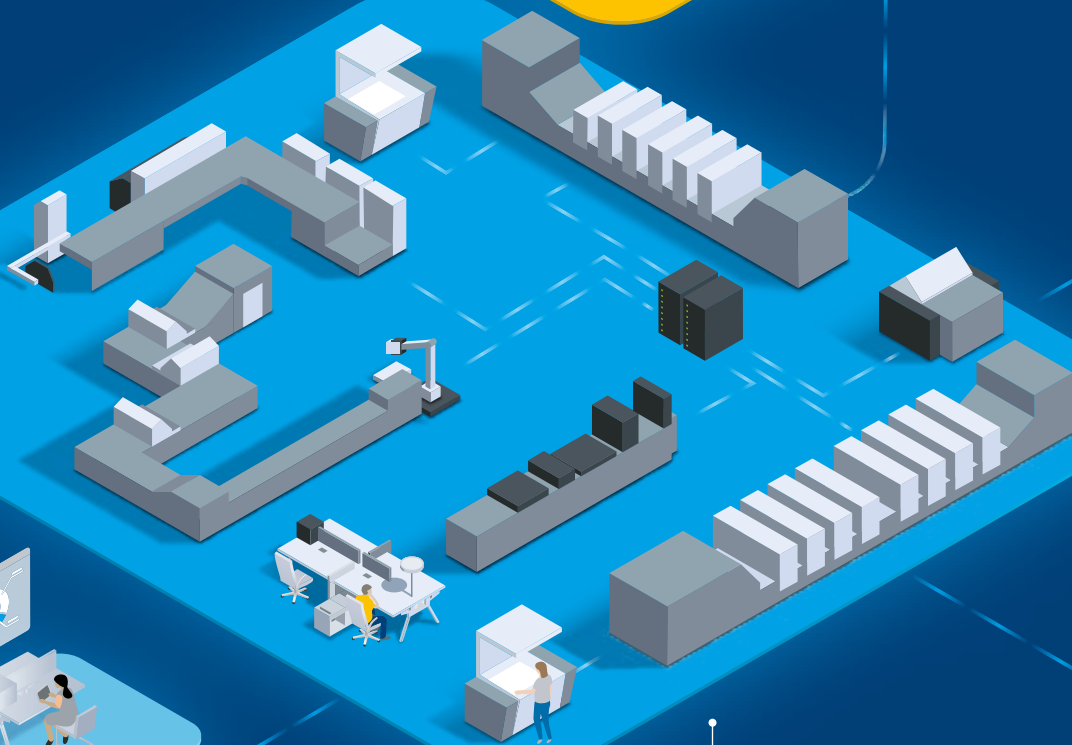
## Servicios en situ

Desde el servicio técnico hasta la entrega de piezas: Para que su producción siga funcionando sin problemas, ofrecemos asistencia 24 horas al día, 7 días a la semana, en todo el mundo.



## Prinect Business

Automatice sus procesos de negocio y consiga una total transparencia sobre dónde está ganando o perdiendo dinero.



## Prinect Production

Digitalice su imprenta con un flujo de trabajo inteligente para toda la producción, que pagará en función del volumen que usted produzca.



## Flujo de trabajo de producción consistente

Aumente su productividad a través de velocidad, calidad, integración digital y fiabilidad.



Cada imprenta es diferente y cada cliente tiene necesidades únicas e integrales. Por eso hemos desarrollado nuestra oferta, para atender estas necesidades en todo su espectro. Lo que nos hace

únicos es que aquí puede encontrar todo lo que hace que su imprenta sea más inteligente, más rápida y mejor. Haga de HEIDELBERG su ventanilla única para todo lo que puede contribuir a su éxito.

### El portal digital del cliente

Aproveche la producción basada en la nube, las compras, el soporte, los informes y los servicios de administración desde cualquier lugar y en cualquier momento.

### Producción sostenible

Elija el medio ambiente y reduzca los residuos y el consumo de energía con nuestras soluciones sostenibles.

### La inversión adecuada

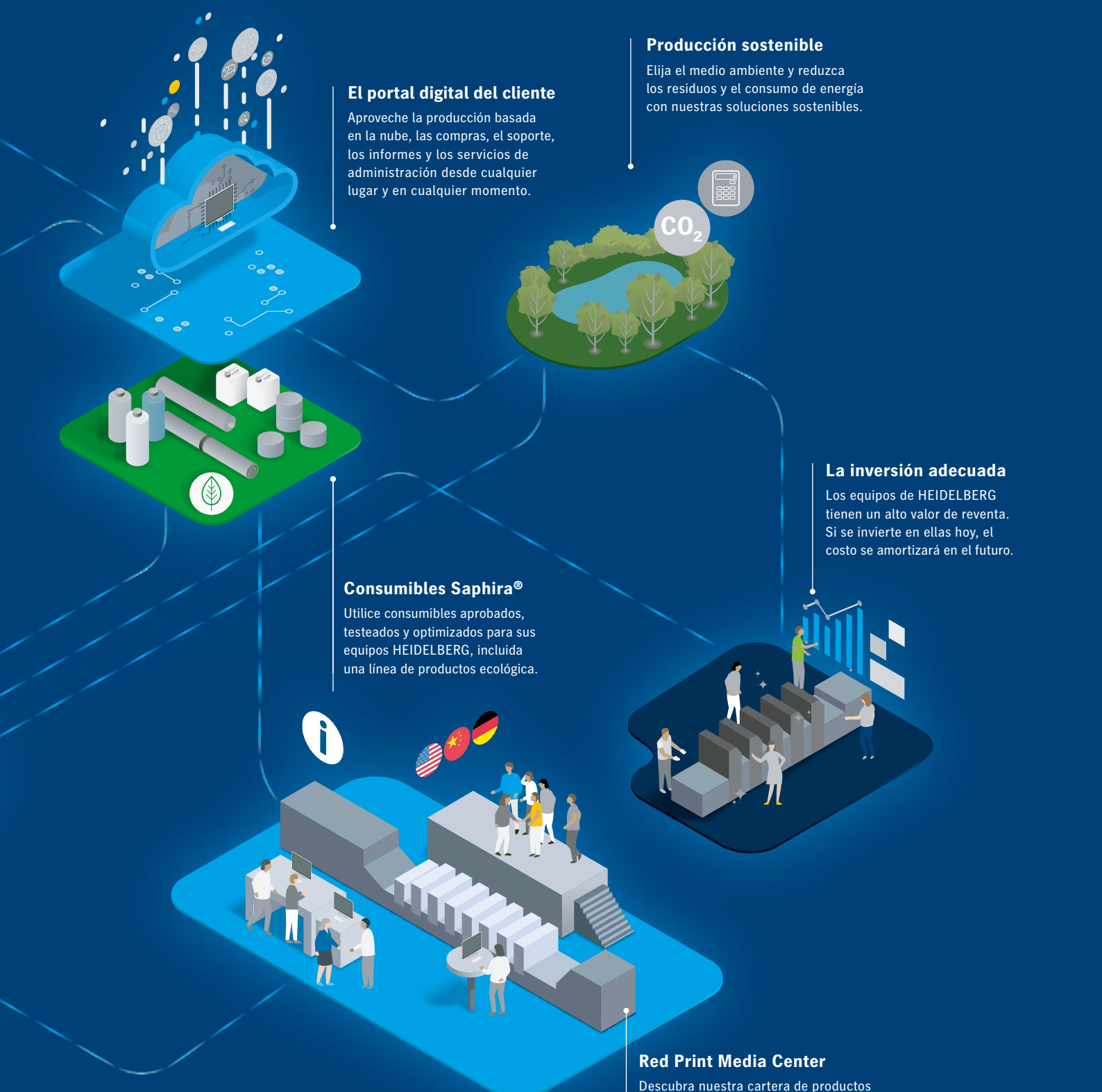
Los equipos de HEIDELBERG tienen un alto valor de reventa. Si se invierte en ellas hoy, el costo se amortizará en el futuro.

### Consumibles Saphira®

Utilice consumibles aprobados, testeados y optimizados para sus equipos HEIDELBERG, incluida una línea de productos ecológica.

### Red Print Media Center

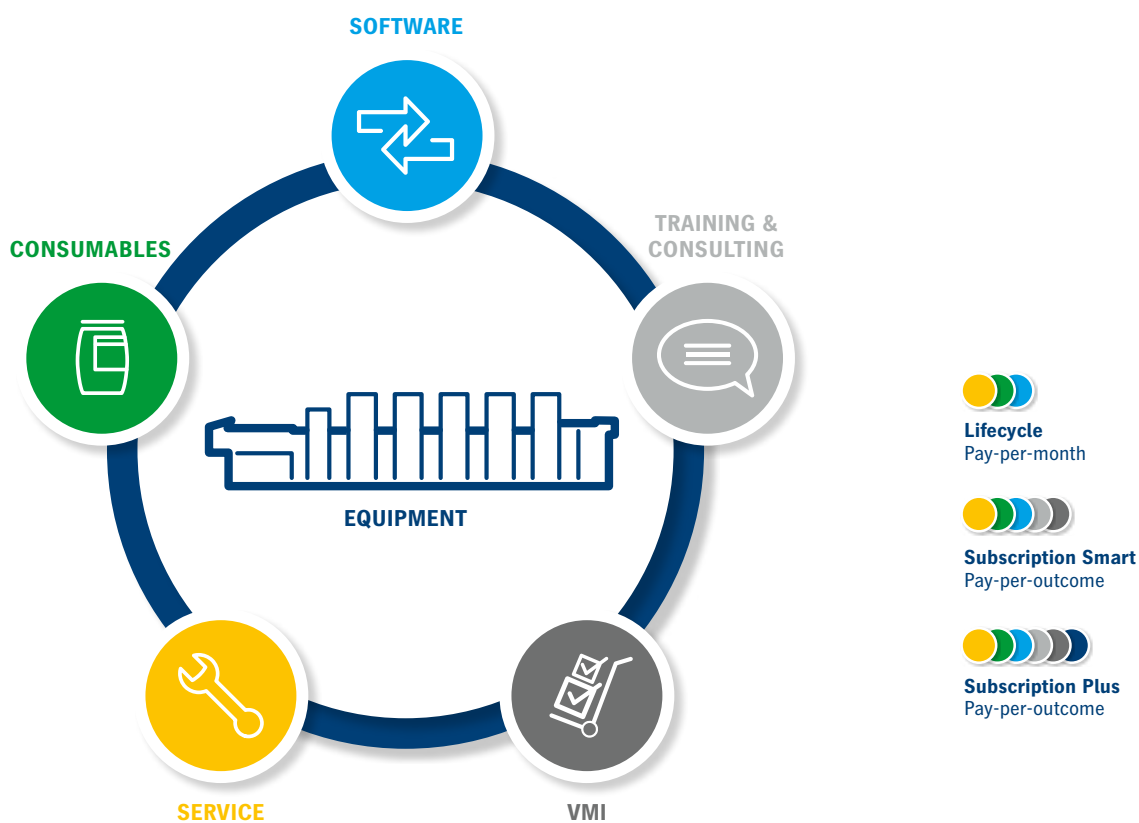
Descubra nuestra cartera de productos en tres ubicaciones: Wiesloch-Walldorf (GER), Atlanta (EE.UU.), Shanghai (CHN).



# HEIDELBERG Contratos.

## Paquetes de contratos personalizados, como sus necesidades.

Usted se beneficia de una combinación de los mejores productos de HEIDELBERG. Nuestros paquetes Lifecycle y Subscription le ayudan a mantener sus máquinas funcionando al máximo rendimiento.




Nuestros contratos se adaptan a sus necesidades: Elaboramos un paquete Lifecycle para usted a partir de al menos dos de los tres componentes: servicio, consumibles y software. Esto le ofrece todo lo que necesita para una producción de impresión fiable y estable. Los servicios se facturan mensualmente. Subscription también incluye formación y consultoría, Vendor Managed Inventory (VMI) y equipamiento (opcional). El VMI automatiza la gestión de los consumibles. Gracias a la sólida colaboración con HEIDELBERG, podrá disfrutar de

las ventajas de un sistema de producción de impresión completo y optimizado. Con Subscription, el pago se realiza por hoja impresa.

Lo siguiente se aplica a ambos paquetes: Usted reduce sus costes de proceso y gana más tiempo para sus clientes.

**¿Hemos despertado su interés?** Vamos a ver que soluciones tenemos a sus necesidades.

➔ [heidelberg.com/contracts](https://heidelberg.com/contracts)



## ¿Cómo podemos ayudarle? Póngase en contacto con nosotros.

Esperamos que este folleto le sirva de inspiración. Hay más cosas para contarle sobre cómo podríamos hacer que su imprenta sea más eficiente y rentable.

Si le interesa la **Speedmaster SX 102** o desea saber más sobre lo que podemos ofrecerle, no dude en ponerse en contacto con nosotros. Solo estamos a un correo electrónico o una llamada telefónica de distancia.

Comuníquese con nosotros por correo electrónico

➔ [contact@heidelberg.com](mailto:contact@heidelberg.com)

Utilice el formulario de contacto

➔ [heidelberg.com/info](https://heidelberg.com/info)

Encuentre el número de teléfono directo de nuestro representante de ventas en su país, o en su zona, aquí:

➔ [heidelberg.com/contact](https://heidelberg.com/contact)



**Pie de imprenta**

Heidelberger Druckmaschinen AG

Kurfuersten-Anlage 52 – 60

69115 Heidelberg

Alemania

Teléfono +49 6221 92-00

Fax +49 6221 92-6999

[contact@heidelberg.com](mailto:contact@heidelberg.com)

Más detalles en:

[heidelberg.com](http://heidelberg.com)

**Aviso de producción**

Créditos de las imágenes: Heidelberger Druckmaschinen AG;

Shutterstock, Jacob Lund (19)

Planchas: Suprasetter

Impresión: Speedmaster

Acabado: Stahlfolder

Consumibles: Saphira

**Impreso en Alemania**

**Marcas**

HEIDELBERG, el logotipo HEIDELBERG Alcolor, CutStar, InkStar, Intellistart, PerfectJacket, Prinect, Prinect Press Center, Push to Stop, Saphira, Speedmaster, Stahlfolder y Suprasetter son marcas registradas de la empresa Heidelberger Druckmaschinen AG en la República Federal de Alemania y en otros países. Otras designaciones aquí utilizadas son marcas de sus correspondientes titulares.

Los datos sobre las emisiones de la Speedmaster SX 102 pueden consultarse en [heidelberg.com/emissiondetails](http://heidelberg.com/emissiondetails)

**Responsabilidad sobre el contenido**

Este folleto se ha preparado con el máximo cuidado. No se asume ninguna responsabilidad ni se ofrece garantía alguna sobre la veracidad, integridad y exactitud de sus datos. No se garantiza o concedido que las cifras y valores indicados (sobre el funcionamiento y rendimiento de la máquina y del software, por ejemplo) puedan ser alcanzados por el cliente. Dichos datos se basan en condiciones ideales de funcionamiento, así como en un uso profesional de la máquina y del software. Alcanzarlos depende de un gran número de factores y circunstancias que escapan al control de HEIDELBERG (ajustes de la máquina, condiciones técnicas y ambientales, materias primas, materiales auxiliares, suministros y consumibles utilizados, cuidado y mantenimiento de la máquina, experiencia del operario, cumplimiento de los requisitos del sistema, etc.).

**Versión: mzo. 2024**