

Simplemente mejor
rendimiento.
Diana Easy 85/115.



Sencillo encolado de cajas plegables.



- 1878 Ferdinand Emil Jagenberg funda un comercio de papel en Düsseldorf
- 1930 Construcción de la primera encoladora de cajas plegables Jagenberg
- 1958 Primera encoladora de cajas plegables de la marca Diana
- 1971 Inicio de la producción en la nueva planta de Neuss (Alemania)
- 1994 Fundación de la empresa Jagenberg Diana GmbH

- 1999 Integración de WPM GmbH, cooperación de suministros con Jagenberg Slovensko, spol. s.r.o. (Eslovaquia)
- 2003 Integración en la empresa Heidelberger Druckmaschinen AG
- 2008 Lanzamiento de la nueva generación Diana con la Diana X 115, integración de la producción de encoladoras de cajas plegables en Nové Mesto (Eslovaquia)
- 2014 Alianza de Heidelberger Druckmaschinen AG con MK Masterwork (China)

El mercado de los envases y embalajes está sometido a una transformación constante. La modernización y la adaptación a los cambios del mercado son condiciones sine qua non para seguir siendo competitivo. Como respuesta a las necesidades cambiantes de nuestros clientes hemos ampliado nuestra gama de encoladoras de cajas plegables del segmento medio e inferior con la Diana Easy de nuestro socio Masterwork. Diana Easy no solo es perfecta para introducirse en el sector del packaging, sino también representa una ampliación económica y eficiente del parque de maquinaria existente para la producción profesional de embalajes.

Esta máquina destaca por la rapidez y comodidad de sus procesos de puesta a punto, una estructura que facilita las operaciones al maquinista y unos estándares de calidad máximos. Con una velocidad máxima de la máquina de hasta 350 m/min, la Diana Easy está perfectamente equipada para procesar una amplia gama de productos en los formatos 85 cm y 115 cm con una longitud de cartón de hasta 60 cm. La máquina puede procesar materiales con gramajes entre 200 – 600 g/m², desde cartón compacto u ondulado hasta cartón con onda E.

También puede instalarse de forma opcional un sistema de preparación inteligente basado en un concepto de control PLC. Este concepto facilita los procesos de preparación que antes resultaban complejos y dilatados con exceso. Mientras que la función SmartSet almacena todos los ajustes para los pedidos de repetición y agiliza, por tanto, su reproducción, la función DigiSet se encarga de calcular

la posición de los elementos laterales de rodadura para el primer proceso de puesta a punto de la máquina. En combinación con la función DriveSet, los carros pueden desplazarse cómodamente de forma motorizada.

Al conservar el concepto de diseño de las líneas de modelos Diana X y Diana Smart, muchos de los componentes y dispositivos de esta máquina pueden utilizarse también para la Diana Easy y viceversa.

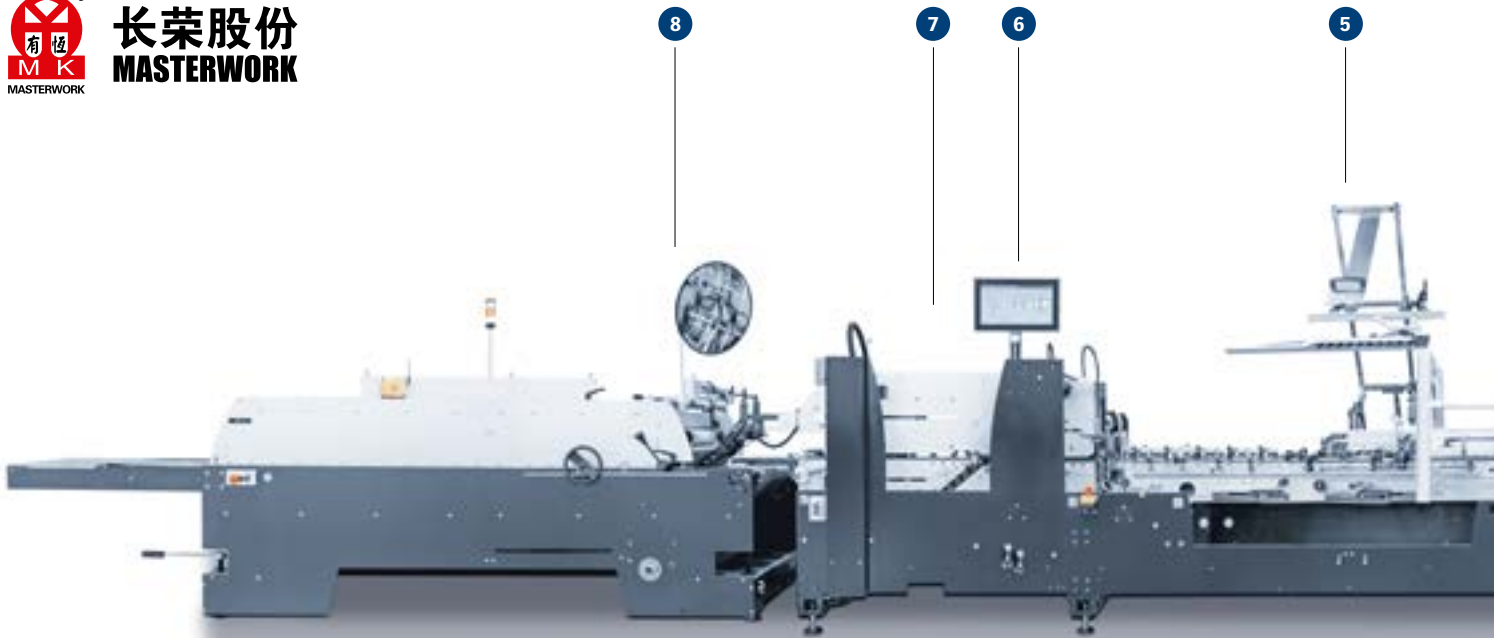
Diana Easy puede complementarse con la volteadora de pilas, el prealimentador Diana Feeder o un módulo auxiliar semiautomático de empaquetado. Esto ayuda a simplificar enormemente la manipulación de materiales alrededor de la máquina, mejorar el flujo de trabajo de producción y reducir costes laborales.

La máquina ofrece una amplia gama de posibilidades para su ampliación rápida y económica, p. ej.:

- Ejes de plegado posterior para el procesamiento de cajas con tapas superpuestas de 4 y 6 puntos
- Transporte central en la estación predobladora y la estación de plegado
- Expulsión en línea
- Aumento del rendimiento a 350 m/min

Diana Easy es distribuida en exclusiva por HEIDELBERG® y se beneficia de la reconocida red mundial de ventas y servicio de HEIDELBERG.

 [heidelberg.com/encolado-de-cajas-plegables](https://www.heidelberg.com/encolado-de-cajas-plegables)



La máquina representada en esta ilustración muestra un ejemplo de configuración. Algunas de las características de equipamiento indicadas están disponibles opcionalmente.



1 Alimentador con orientación de recortes

- Tiempos de preparación reducidos
- Alimentador por fricción con guías de correa de regulación rápida
- Cambio de correas en menos de 60 segundos sin sacar el eje motriz
- Transporte regulable en longitud
- Alimentador por vacío (opcional)
- Orientación de recortes incluida en la máquina básica
- Orientación de recortes posible hacia el lado izquierdo o derecho
- Guía de alineación regulable lateralmente hasta 50 mm
- Transporte central superior/inferior en el módulo de orientación de recortes (opcional)



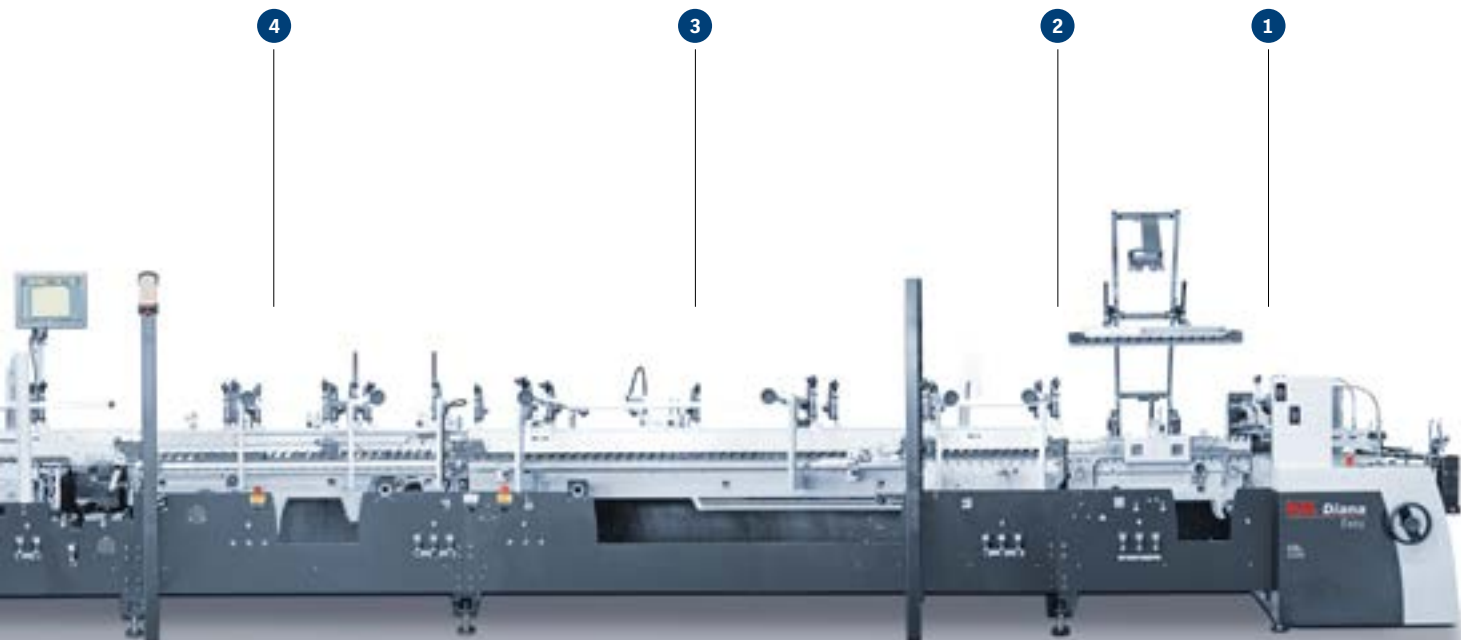
2 Diana Inspector (opcional)

- Inspección 100% en línea de la imagen impresa completa
- La tecnología de cinta de aspiración estabiliza las poses para la inspección
- Inspección de zonas definidas con diferentes resoluciones
- Inspección de láminas en caliente, materiales revestidos de aluminio y otras superficies altamente reflectantes
- Los valores de ajuste pueden guardarse para las repeticiones de pedidos
- Medición de diferencias cromáticas superiores a delta 2.5
- Posibilidad de expulsión automática de cajas de cartón defectuosas o introducidas torcidas
- Informes automatizados
- Transporte seguro de las cajas
- Bajo consumo energético (iluminación led)
- Comparación PDF para una mejor calidad en la inspección



3 Estación predobladora

- Excelente accesibilidad gracias a la poca altura de las paredes laterales en el lado de accionamiento y del operario
- Predoblado de las líneas de ranurado 1 y 3
- Transporte central (puede instalarse también posteriormente de forma opcional)



4 Módulo combinado

- Tres carriles de rodadura inferiores y cinco superiores
- Dispositivo para cajas con tapas superpuestas disponible o instalable posteriormente (opcional)
- Dispositivo para cajas de fondo automontable en el equipamiento estándar
- Concepto de seguridad con barrera fotoeléctrica para una máxima seguridad de funcionamiento sin limitar la accesibilidad

5 Estación de plegado

- Transporte de recortes derecho e izquierdo con carriles de rodadura telescópicos
- Plegado de izquierda a derecha o de derecha a izquierda como función estándar
- Transporte central (opcional): carril de rodadura superior abatible, carril de rodadura inferior montable y desmontable fácilmente gracias a su diseño ligero
- Plegado con correa posible en 45 mm con anchura de cartón abierta (opcional)

6 Interfaz de usuario de la máquina y automatización

- Pantalla táctil para el manejo de la máquina
- Inspección en línea para la vigilancia al 100% de las láminas y las imágenes impresas
- Manejo sencillo e intuitivo, navegación mediante menús autoexplicativos
- SmartSet: el posicionamiento puede guardarse para las repeticiones de pedidos (opcional)
- DigiSet: precálculo automático de las posiciones de los elementos de rodadura, los ajustes pueden guardarse para las repeticiones de pedidos (opcional)
- DriveSet para el desplazamiento motorizado de los carriles de rodadura (opcional)

Características decisivas. Los hechos a simple vista.

Aspectos destacados:

- Alimentador con servoaccionamiento individual
- Orientación de recortes como función estándar
- Estación predobladora de 3 m de longitud
- Módulo combinado con el más moderno concepto de seguridad para cajas con tapas superpuestas
- Estación de plegado con diseño superflexible de carriles de rodadura
- Estación de transferencia ampliable con expulsión de recortes
- Dispositivo de prensado y salida de 4 m de longitud

- Inspección en línea de cajas plegables con Diana Inspector
- Concepto de manejo de vanguardia con pantalla táctil
- Accesibilidad óptima para una puesta a punto más fácil
- Diseño de carriles de rodadura fiable y de eficacia probada de la serie Diana
- Funcionamiento estable de la máquina con pocas vibraciones
- Inteligente guiado de correas para un cambio de correas mucho más sencillo

→ heidelberg.com/es/diana-easy



7 Estación de transferencia

- Dos transportes de recortes superiores y dos inferiores
- Arriba ajustable manualmente, abajo mediante motor
- Expulsión de recortes en línea, instalable también posteriormente (opcional)
- Manejo cómodo de la máquina desde una pantalla táctil

8 Estación de prensado y salida

- Correa de compresión de 600 mm de anchura
- Sección de prensado de 2,4 m
- Correas de goma blanda para la compensación local de la presión (opcional)
- Función Start/Stop (opcional)

Para garantizar el rendimiento y mantener el valor:

Contratos de servicio

- Los contratos de servicio ofrecen seguridad y tranquilidad, además de un control total de los costes y una administración sencilla
- A cargo de técnicos con una excelente formación
- Uso exclusivo de piezas de recambios originales
- Protección de la inversión en la máquina
- Mantenimiento de un elevado valor de reventa

→ heidelberg.com/service-agreements

Ejemplos de aplicación clásicos y dimensiones

Aplicaciones		Diana Easy 85	Diana Easy 115
Cajas con encolados laterales en línea recta			
Anch. × Long. máx.		850 × 600 mm	1.150 × 600 mm
Anch. × Long. mín.		75 × 55 mm	75 × 55 mm
Anch. × Long. mín. (con dispositivo para cajas pequeñas)		45 × 55 mm	45 × 55 mm
Cajas de fondo automontable			
Anch. × Long. máx.		800 × 600 mm	1.150 × 600 mm
Anch. × Long. mín.		146 × 55 mm	146 × 55 mm
Caja con tapas superpuestas de 4 puntos			
Anch. × Long. máx.		850 × 680 mm	880 × 680 mm
Anch. × Long. mín.		120 × 110 mm	120 × 110 mm
Caja con tapas superpuestas de 6 puntos			
Anch. × Long. máx.		850 × 630 mm	1.150 ¹ × 630 mm
Anch. × Long. mín.		250 × 130 mm	250 × 130 mm

¹Solo con salida regulable transversalmente.

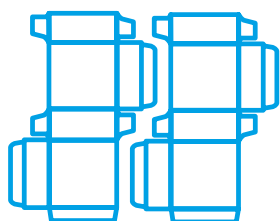
Datos técnicos

Materiales procesables	Diana Easy 85	Diana Easy 115
Velocidad máx.	300 m/min (350 m/min opcional)	300 m/min (350 m/min opcional)
Material (cartón)	200 hasta 600 g/m ²	200 hasta 600 g/m ²
Material (cartón ondulado)	hasta onda E	hasta onda E
Anchura mín. de cartón	45 mm (opción)	45 mm (opción)
Anchura máx. de cartón	850 mm	1150 mm

Características y ventajas.

Diana Easy 85/115.

Disponibilidad



17%

más espacio para una alta calidad de las cajas plegables. La encoladora de cajas plegables **más larga** de su clase.

Dispositivos adicionales disponibles para todos los tipos de cartón usuales.

Escalabilidad: la mayor parte de dispositivos adicionales pueden instalarse posteriormente, incluso para cajas de 4/6 puntos.

Más de **100 años** de experiencia en la fabricación de encoladoras de cajas plegables.

Productividad



Procesamiento rápido.

Hasta

350

 m/min

Velocidad de correa.

Amplia gama de productos:

anchura de pose mínima de **45 mm** (abierta), **anchura de pose** máxima de **850/1150 mm** (abierta).

Más de **100 000** cajas con encolados laterales en línea recta por hora.

Facilidad de uso

SmartSet.

Guarda los datos de los trabajos y ahorra tiempos de puesta a punto.



Manejo fiable.

Garantizado por el certificado GS.

DigiSet.

Reduce el tiempo de preparación en un

50%.

Pie de imprenta

Heidelberger Druckmaschinen AG
Kurfuersten-Anlage 52-60
69115 Heidelberg
Alemania
Teléfono +49 6221 92-00
Fax +49 6221 92-6999
contact@heidelberg.com
Más detalles en:
heidelberg.com



Aviso de producción

Créditos de las imágenes: Heidelberger Druckmaschinen AG
Planchas: Suprasetter
Impresión: Speedmaster
Acabado: Stahlfolder
Consumibles: Saphira
Impreso en Alemania

Marcas

HEIDELBERG, el logotipo HEIDELBERG son marcas registradas de la empresa Heidelberger Druckmaschinen AG en la República Federal de Alemania y en otros países. Otras designaciones aquí utilizadas son marcas de sus correspondientes titulares.

Los datos sobre las emisiones de la Diana Easy 85/115 pueden consultarse en heidelberg.com/emissiondetails

Responsabilidad sobre el contenido

Este folleto se ha preparado con el máximo cuidado. No se asume ninguna responsabilidad ni se ofrece garantía alguna sobre la veracidad, integridad y exactitud de sus datos. No se garantiza o concedido que las cifras y valores indicados (sobre el funcionamiento y rendimiento de la máquina y del software, por ejemplo) puedan ser alcanzados por el cliente. Dichos datos se basan en condiciones ideales de funcionamiento, así como en un uso profesional de la máquina y del software. Alcanzarlos depende de un gran número de factores y circunstancias que escapan al control de HEIDELBERG (ajustes de la máquina, condiciones técnicas y ambientales, materias primas, materiales auxiliares, suministros y consumibles utilizados, cuidado y mantenimiento de la máquina, experiencia del operario, cumplimiento de los requisitos del sistema, etc.).

Versión: nov. 2023



长荣股份
MASTERWORK