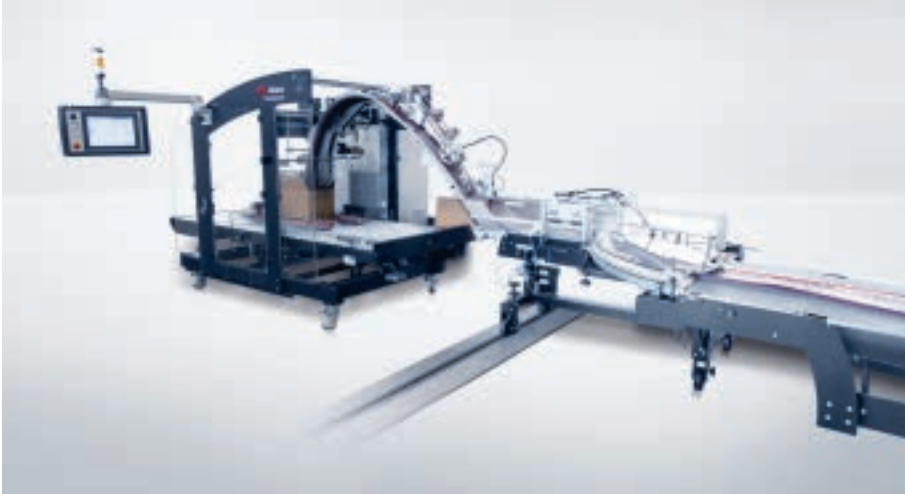


# Información técnica

## Diana Smartpacker



### Compacta y potente.

Gracias a su pequeño tamaño, diseño compacto y flexibilidad, la Diana Smartpacker no solo se integra fácilmente en cualquier entorno de producción y rango de funcionamiento existentes, sino que también es compatible con las encoladoras de cajas plegables de otros fabricantes.

Con sus soluciones automatizadas, la Diana Smartpacker es la empaquetadora más eficiente de su categoría, con una capacidad de empaquetado de hasta 130.000 cajas de cartón por hora. Gracias al recuento y llenado automáticos de las cajas de cartón, sus empleados solo tienen que procesar las cajas de cartón una vez estén completamente llenas. En comparación con la Easypacker, la Diana Smartpacker tiene un grado más alto de automatización y hace que el empaquetado sea más atractivo para empresas de cualquier tamaño.

### Pie de imprenta

Heidelberger Druckmaschinen AG  
Kurfuersten-Anlage 52-60  
69115 Heidelberg  
Alemania  
Teléfono +49 6221 92-00  
Fax +49 6221 92-6999  
contact@heidelberg.com  
Más detalles en:  
heidelberg.com

### Marcas

Heidelberg, el logotipo Heidelberg y Diana Smartpacker son marcas registradas de la empresa Heidelberger Druckmaschinen AG en la República Federal de Alemania y en otros países. Otras designaciones aquí utilizadas son marcas de sus correspondientes titulares.

Los datos sobre las emisiones de la Diana Smartpacker pueden consultarse en [heidelberg.com/emissiondetails](http://heidelberg.com/emissiondetails)

**Versión: nov. 2022**



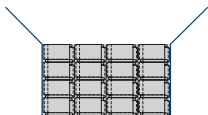
长荣股份  
MASTERWORK

# Especificaciones

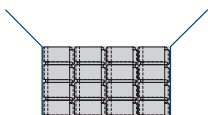
## Diana Smartpacker

### Patrón de envasado

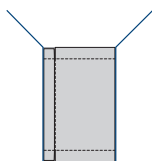
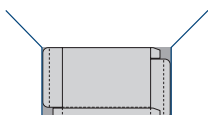
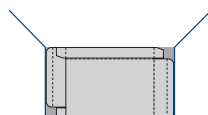
De 1 a 5 filas contiguas



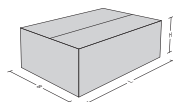
1-5 capas una encima de la otra,



en la regla de hendido 2 o 4, así como en la cubierta



### Cajas plegables, formatos

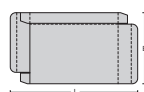


Largo 300-700 mm

Ancho 130-550 mm

Alto 55-400 mm

### Cajas plegables, formatos



Largo 80-535 mm

Ancho 50/80-400 mm

Material de cartón 200-600g/m<sup>2</sup>

### Datos técnicos de la máquina

Largo 5,29 m

Ancho 2,60 m

Alto 2,14 m

Peso neto aprox. 2.300 kg

Carga conectada aprox. 9 kW