



**gallus**  
A Heidelberg Group Company

# Gallus RCS 430

Una categoria a sé.



# Massima varietà nella stampa di etichette.

**Un elevatissimo grado di automatizzazione e la massima flessibilità nella scelta del processo di stampa: ecco cosa contraddistingue la Gallus RCS 430. Si tratta di un sistema di macchine che riscuote pieno successo grazie alla costruzione modulare unica nel suo genere. Gli stampatori di etichette di tutto il mondo fanno affidamento sull'alta produttività dei sistemi di macchine RCS Gallus, dettando standard di qualità nella stampa di etichette. Con i moderni gruppi per la stampa offset UV, la RCS 430 di Gallus rappresenta infatti una pietra miliare a livello tecnico.**

## **Un sistema di macchine con carattere**

La Gallus RCS 430 è una macchina da stampa in linea con struttura modulare e dotata di azionamenti diretti, quindi configurabile e ampliabile a piacere. I singoli processi di stampa si possono cambiare senza necessità di separare il nastro. Grazie all'elevato grado di automatizzazione in tutti i moduli, è una macchina convincente con scarti minimi e tempi di sostituzione fortemente ridotti. La Gallus RCS 430 dispone inoltre di una regolazione dinamica della pressione di stampa, di una regolazione preliminare della tensione del nastro, del registro longitudinale e trasversale nonché di dispositivi di lavaggio automatici.

## **A colpo d'occhio**

- Consultazione dei dati di regolazione della macchina dalla memoria di lavoro per job di esecuzione ripetuta
- Diagnosi remota tramite Internet
- Gestione estremamente rispettosa di tutte le risorse ai fini della massima efficienza ecologica
- Processo di stampa: stampa offset UV, stampa flessografica UV e serigrafia rotativa, rotoincisione con solvente, goffratura di film a caldo e stampa su foglio a freddo – separatamente o in combinazione
- Finitura: verniciatura, laminatura o accoppiatura







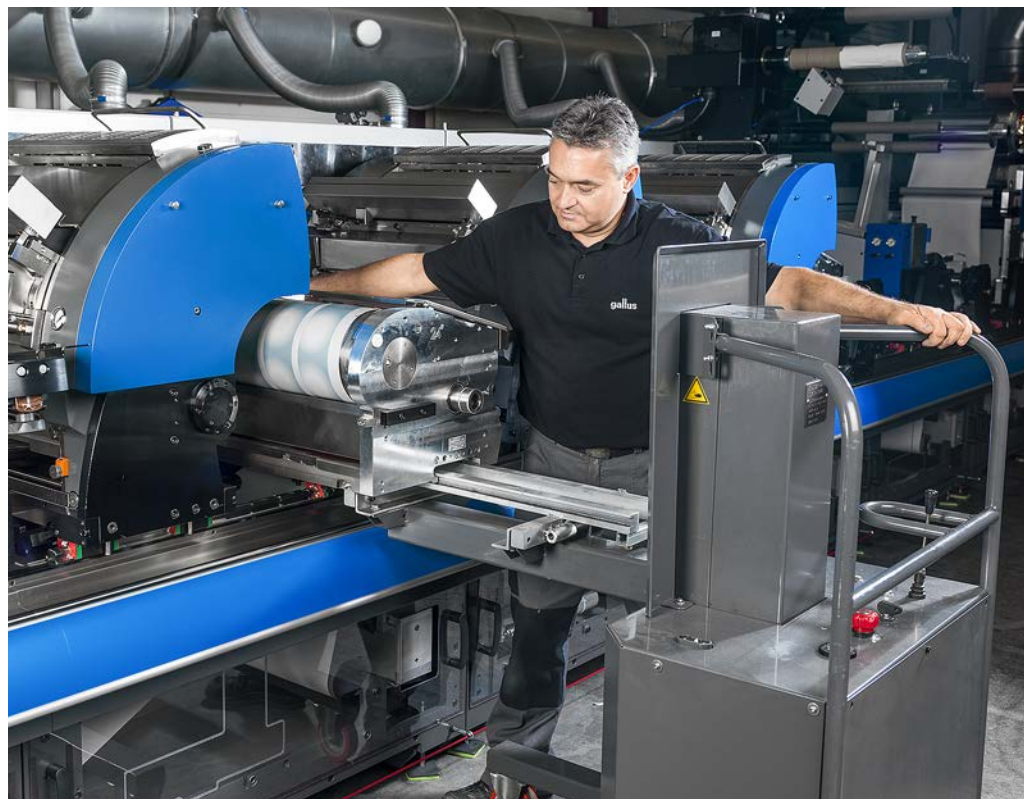
**Massima produttività  
e flessibilità nella  
fabbricazione  
delle etichette più  
complicate.**



## Gallus RCS 430

### Massima flessibilità nei processi

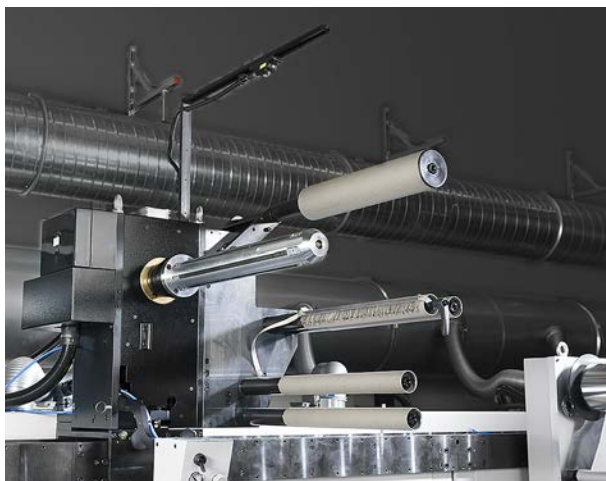
La Gallus RCS 430 offre una flessibilità unica nelle applicazioni e nei processi a ogni stampatore di etichette. Questa macchina da stampa effettua con facilità la lavorazione di ogni substrato – dai monofogli estremamente sottili con pochi micrometri di spessore fino ai laminati per tubetti che raggiungono i 450 micrometri. Veloce, semplice e senza separazione del nastro, la Gallus RCS 430 supporta sei processi di stampa, ridefinendo in questo modo il futuro della stampa di etichette. Inoltre, la stampa offset, la stampa flessografica, la serigrafia e la goffratura di film a caldo si possono collocare facilmente e in ogni punto della macchina nel giro di pochi minuti, e senza separare il nastro. Allo stesso modo, con la massima semplicità e velocità si possono disporre ovunque – sul sistema secondario a rotaria – processi secondari come goffratura di film a freddo, laminatura o stampa a verso.



Il concetto modulare della piattaforma e l'elevato grado di automazione permette una produzione con un livello qualitativo ottimale.



Massima flessibilità in relazione a processi e interfacce ad alta qualità.



Un robusto sistema a rotaia agevola il montaggio e lo spostamento dei processi secondari.



Sensibile riduzione dei tempi di regolazione e di passaggio grazie a un alto grado di automazione e a una tecnologia di azionamento diretto.



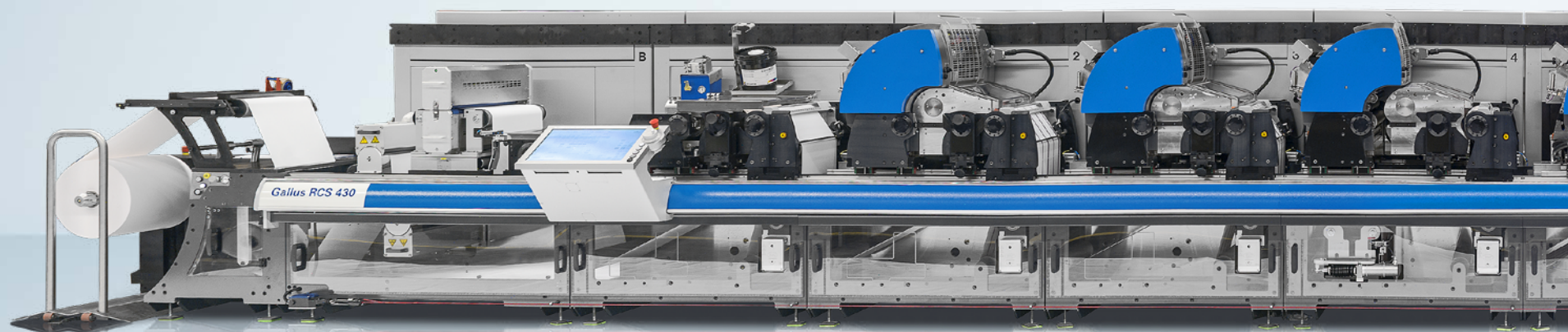
## Gallus RCS 430

### Lo standard dell'efficienza operativa

Il concetto uniforme di piattaforma, la struttura modulare e l'elevato livello di automatizzazione assicurano una produzione economica ed efficiente in termini ecologici e con la massima qualità di stampa. I dati di regolazione della macchina contenuti nella memoria di lavoro si possono consultare in qualsiasi momento tramite la memoria dei dati dei job.

### Tecnologia di comando all'avanguardia

I sistemi di macchine Gallus di nuova generazione sono dotati della più recente tecnologia di comando e permettono allo stampatore di etichette di fruire di un grande potenziale di sinergie nell'uso dei diversi sistemi di macchine Gallus, in linea con un concetto uniforme di piattaforma tecnologica e di comando. Altri vantaggi risiedono nella guida intuitiva che la macchina da stampa offre all'utente mediante un moderno pannello a sfioramento. Dai feedback e dall'esperienza degli utenti della Gallus RCS si sono ricavate conoscenze tradotte poi in diversi adeguamenti tecnologici dell'hardware, in miglioramenti nel trasporto del nastro o in una maggiore precisione del registro. Nella nuova RCS 430 anche i gruppi inchiostri ottimizzati presentano una stabilità cromatica ancora più elevata nella stampa offset.

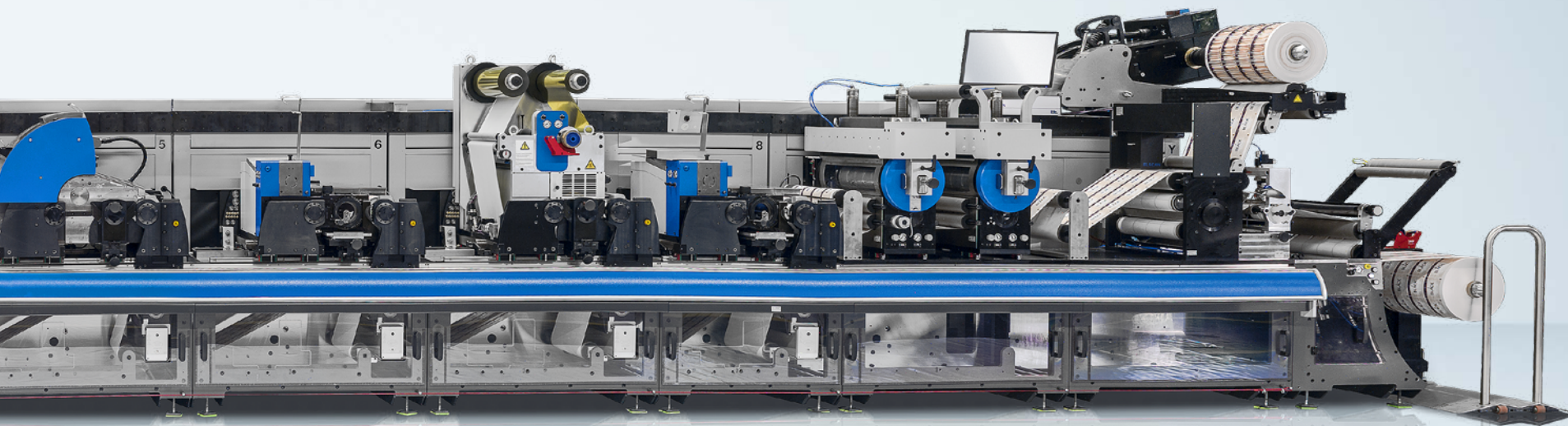


### **Massima automatizzazione**

Con Flying Imprint per la stampa flessografica è possibile effettuare un cambio del testo e del motivo senza necessità di arresto della macchina. Grazie alla più elevata automatizzazione costante, la Gallus RCS 430 convince con tempi brevissimi di equipaggiamento e di cambio del job e con scarti minimi. La variabilità di formato della Gallus RCS 430 la rende inoltre assolutamente flessibile nei processi di stampa, nei substrati e nella struttura del job.

### **Automazione nel processo di stampa offset**

Nella Gallus RCS 430, i gruppi inchiostatori e umidificatori sono azionati separatamente. In questo modo viene raggiunta la proporzione colore/acqua richiesta prima della stampa vera e propria. La sequenza di avviamento permette al gruppo di stampa offset e alla cassetta intercambiabile di formato di girare con la velocità di messa a punto, mentre il nastro si muove a solo 1 m/min. Ciò consente di raggiungere la qualità desiderata nella tiratura in tempi ridottissimi e con scarti minimi in fase di avviamento. Unitamente alla regolazione preliminare delle zone di tintura, la Gallus RCS 430 definisce la stampa offset per lo stampatore di etichette con i migliori risultati economici mai conseguiti.



## Gallus RCS 430

### Qualità leader nella stampa offset UV

Con una Gallus RCS 430, lo stampatore di etichette ottiene i migliori risultati qualitativi possibili mantenendosi al più alto livello in termini di prestazione ed economicità. La costruzione robusta, la modernissima tecnica di servoazionamento e un'interfaccia utente intelligente garantiscono una qualità di stampa ottimale. Grazie al suo elevato livello di automazione, la Gallus RCS 430 ottiene risultati di stampa offset qualitativamente equiparabili a quelli della stampa offset a foglio.

### Massima qualità riproducibile

Dotata di servoazionamenti diretti configurabili di ultimissima generazione, la Gallus RCS 430 consente di avere una produzione continua. Il gruppo inchiostro ha una temperatura costante e la quantità di inchiostro viene adeguata continuamente alla velocità operativa. Inoltre, il rullo di vaschetta del gruppo umidificatore e il cilindro inchiostro sono dotati di azionamenti diretti. Gli adeguamenti dei gruppi stampa inchiostri motorizzati possono essere effettuati in modo semplice

e veloce. È proprio questo a garantire una riproduzione esatta e costante dei risultati di stampa. Utilizzando un regolatore per l'azionamento del cilindro inchiostro, i profili di inchiostro/di acqua di ogni singolo gruppo di stampa offset della Gallus RCS 430 si possono impostare, memorizzare e poi facilmente consultare separatamente tramite la memoria dei dati dei job.



Semplice e affidabile: il gruppo di stampa Offset.

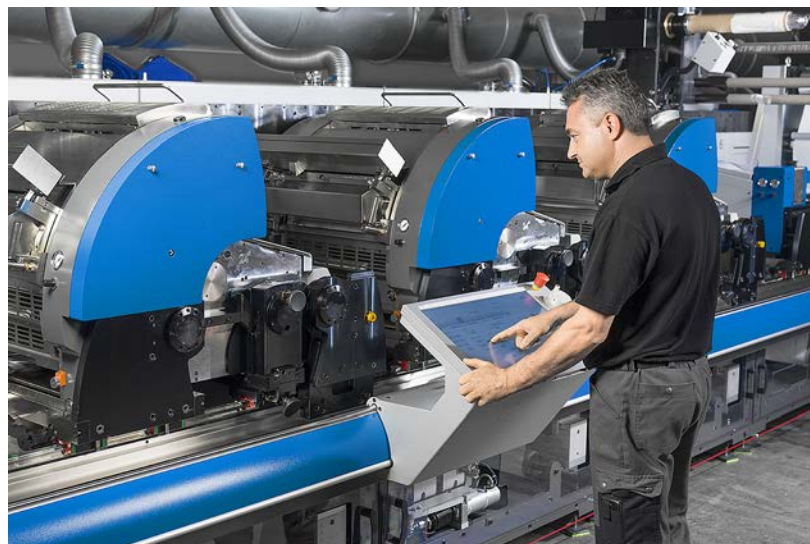


Massima qualità riproducibile grazie alla cassetta intercambiabile di formato.



### Umidificatore e inchiostatore offset straordinario

Il gruppo inchiostatore e umidificatore della Gallus RCS è progettato con 21 rulli per garantire una qualità di stampa riproducibile e di livello costantemente elevato, con tempi brevissimi di equipaggiamento e scarti minimi. Come nelle moderne macchine da stampa offset a foglio, l'applicazione dell'acqua di umidificazione avviene tramite un rullo umidificatore separato; 3 rulli inchiostatori trasferiscono l'inchiostro sul cilindro portalastra. Un cilindro ponte separa oppure collega il gruppo umidificatore al gruppo inchiostatore. Questo cilindro può essere fatto avanzare per l'inchiostrazione rapida o per il lavaggio e per stampare senza gruppo inchiostatore, ad es. nella verniciatura a fondo pieno. La separazione del gruppo umidificatore da quello inchiostatore è consigliabile inoltre anche nelle lavorazioni con colori metallizzati.



Principali profili di inchiostro e acqua sono salvati al fine di garantire la ripetibilità di determinate operazioni (i dati possono infatti essere richiamati in qualsiasi momento dalla memoria principale).



Consolle di comando centrale – tutte le funzioni a portata di mano.

# Gallus RCS 430

## Dati tecnici

### Sistema macchina Gallus RCS 430

#### Caratteristiche della macchina

Velocità meccanica max.	160 m/min	525 ft/min
Larghezza max. bobina	435 mm	17 1/8"
Min. larghezza banda	160 mm	6 3/8"
Larghezza max. elaborazione e stampa	430 mm	17"

#### Stampa con flessografia, serigrafia, goffatura di film a caldo e stampa di foglio a freddo

Campo di formato	304.8 - 635.0 mm	12" - 25"
Incremento di passo standard	3.175 mm	1/8"
Incremento di passo opzionale	continuo	continuo
Numero di operazioni di stampa max.	14	

#### Versioni di stampa offset

Campo di formato	330.2 - 635.0 mm	13" - 25"
Incremento di passo standard	25.4 mm	1"
Incremento di passo opzionale	3.175 mm	1/8"
Numero di moduli stampa offset, max.	8	
Numero di zone di inchiostatura	17	
Numero rulli di trascinamento	4	
Numero rulli di trascinamento a umido	1	
Numero rulli di trascinamento per inchiostro	3	
Numero distributori di inchiostro	4	

#### Essiccamento

UV	✓
----	---

#### Fustellatura rotativa

Campo di formato	304.8 - 635.0 mm	12" - 25"
Incremento di passo standard	3.175 mm	1/8"
Incremento di passo opzionale *2)	continuo	continuo
Numero di operazioni di lavorazione max.	su richiesta	

#### Supporti di stampa

Materiali adesivi compositi	standard
Materiali etichette monofoil	da 12 µm PET
	da 15 µm PVC
	da 20 µm OPP
Carta	da circa 60 g/m <sup>2</sup>
Cartone	su richiesta
Laminati per tubetti	standard

#### Diagnosi a distanza

✓

Tutti i dati tecnici sono orientativi. Con riserva di modifiche di progetto. Per strumenti in un solo pezzo.



## Gallus Servizio Clienti – completamente individuale

### Technology Support

L'innovazione offre ai nostri clienti vantaggi importanti in termini di competitività. Il team di Gallus, forte di una lunga esperienza, li aiuta a combinare in modo ottimale le possibilità di stampa e di finitura, mediante test applicativi, una consulenza competente e supporto in tutti i processi operativi.

### Customer Support

La disponibilità tecnica della macchina da stampa incide sensibilmente sulla produzione – come, ad esempio, sul rispetto dei termini di consegna o sui costi di produzione. Con una manutenzione regolare e a lungo termine aiutiamo i nostri clienti a minimizzare le interruzioni nella produzione e a massimizzare la disponibilità delle macchine.



## Gallus Original Parts & Consumables

Una catena è forte quanto il suo anello più debole. Un errore insignificante può avere conseguenze devastanti: ad esempio il guasto di un sensore può bloccare l'intera macchina o ridurre la qualità di stampa. Accessori di stampa, pezzi originali per l'assistenza e ispezioni sono solo alcuni esempi di altri componenti che influiscono sulla qualità di stampa.

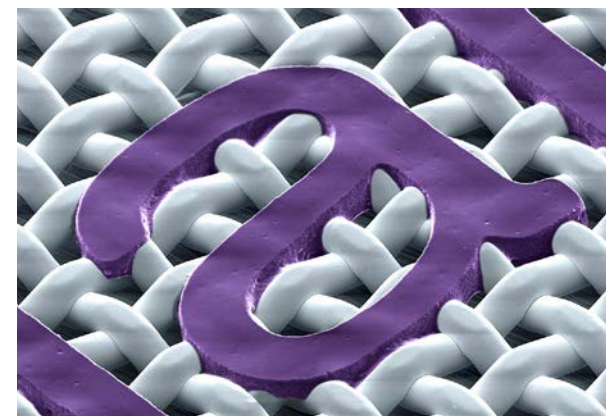
### Gallus Training

La competenza professionale dei dipendenti, sia nell'utilizzo che nella manutenzione delle macchine da stampa, rappresenta un importante fattore di successo ai fini della massima produttività e qualità di stampa. Forniamo sostegno ai nostri clienti con diverse possibilità formative – nel Centro clienti Gallus oppure direttamente presso la sede del cliente.



## Rotascreen di Gallus – i migliori risultati con una semplice integrazione

La serigrafia si presta perfettamente quando sono richieste un'elevata copertura, precisione nei dettagli e forza cromatica per ottenere pregiate immagini di grande effetto. I gruppi di serigrafia rotativa di Gallus si possono integrare in tutta semplicità in pressoché ogni macchina Gallus. Si possono inoltre creare sistemi di stampa con serigrafia in combinazione con stampa tipografica, stampa flessografica e goffatura di film a caldo come anche collegamenti alle diverse funzioni di lavorazione. I gruppi di stampa si possono cambiare facilmente e il sistema di macchine si può quindi reimpostare per ogni job di stampa.



Gallus e Screeny sono marchi registrati di Gallus Ferd. Ruesch AG in Svizzera, nell'UE e in altri paesi. Gli altri marchi qui utilizzati sono di proprietà dei rispettivi titolari. Pantone è un marchio registrato di Pantone Inc. Altri marchi qui utilizzati sono di proprietà dei rispettivi titolari. Quest'opera è protetta da copyright.

Con riserva di modifiche tecniche e di altro tipo.

Il contenuto della presente brochure è stato preparato con la massima cura.

Non si assume alcuna responsabilità o garanzia per la correttezza, la completezza e l'esattezza delle informazioni fornite. Non si garantisce che il cliente possa raggiungere i valori e le cifre riportati nella brochure (ad es. sul funzionamento e sulle prestazioni della macchina).

Le informazioni fornite si basano sulle condizioni ideali e su un utilizzo a regola d'arte della macchina. Il raggiungimento di questi valori e cifre dipende da un gran numero di fattori e circostanze al di fuori del controllo di Gallus/Heidelberg (ad esempio, impostazioni della macchina, condizioni tecniche quadro, condizioni ambientali, materie prime e forniture utilizzate, materiali di consumo utilizzati, cura e manutenzione della

macchina, competenza dell'operatore, ecc.). Esse non costituiscono pertanto né una caratteristica della macchina, né una garanzia. La presente brochure non costituisce un'offerta contrattuale e assolve esclusivamente il compito di fornire informazioni (non vincolanti).

