

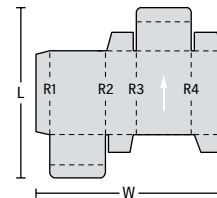
Faltschachtelmodelle

Diana X 115

1. Normale Faltschachteln

W	75-1.150 mm
optional	45*-1.150 mm
<hr/>	
L (max.)	900 mm

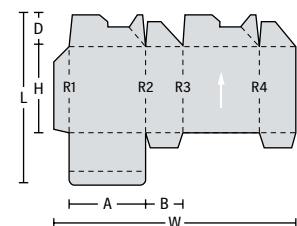
Maschinen- geschwindigkeit	500 m/min
optional	650 m/min
<hr/>	
* mit Kleinschachteleinrichtung	



2. Faltbodenschachteln

W	146*-1.143 mm
L (max.)	1.100 mm
D	30-200 mm
H (min.)	50 mm

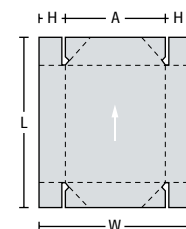
A (min.)*	40 mm (35 mm)
B (min.)*	30 mm (35 mm)
Ausstoß (max.)	50.000 St./h
<hr/>	
* mit Kleinstfaltbodeneinrichtung	



3. 4-Punkt-Aufrichteschachteln

W	120-1.150 mm (Version CC)
L	110-1.100 mm (Version CC)
A	80-900 mm

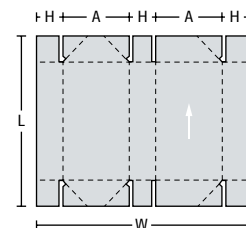
H	20-200 mm *20-100 mm
Ausstoß (max.)	40.000 St./h *45.000 St./h
<hr/>	
* optional mit Dreierhaken	



4. 6-Punkt-Aufrichteschachteln

W	250-1.150 mm (Vers. CC) 270-1.150 mm (Vers. C)
L	130-1.100 mm (Vers. CC) 130-830 mm (Vers. C)
A (min.)	80 mm

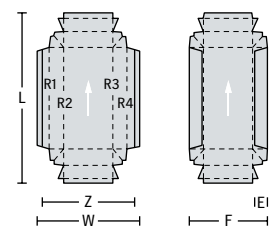
H	30-165 mm *30-100 mm
Ausstoß (max.)	35.000 St./h *40.000 St./h
<hr/>	
* optional mit Dreierhaken	



5. Faltstülpeschachteln

W	90-900 mm
L	120-900 mm
Z (min.)	105 mm

W (max.)	1.150 mm
E (min.)	15 mm
Maschinen- geschwindigkeit	300 m/min*
<hr/>	
* mit Scheibenoberleimwerk	



Diana X 80 Diana X 115

HEIDELBERG

Zwei Maschinen, ein Ziel: professionelle Qualitätsproduktion.

Die Diana® X 80 und die Diana® X 115 sind Hochleistungs-Faltschachtelklebmaschinen mit zahlreichen Stärken. Diese bringen sie direkt für die Optimierung Ihrer Produktion ins Spiel. Ihre modulare Bauweise macht flexible Maschinenkonfigurationen möglich, die jobgerecht hohe Performance, Leistungsbreite und Qualität bieten, etwa durch den Einsatz des Diana Braille Moduls für Blindenschriftenwendungen oder des Diana Inspection Control Moduls für kontrollierte und gesicherte Produktionsqualität. Damit sind Sie für alle Anforderungen eines anspruchsvollen Marktes gerüstet.

Diana X 80. Mit der Diana X 80 stellt Heidelberg® eine kompakte Maschinenvariante mit schmalerer Arbeitsbreite zur Verfügung, die speziell für Pharmaverpackungen und Verpackungen mit hohem optischem Qualitätsanspruch geeignet ist. Durch ihre Modulbauweise bietet sie hohe Flexibilität und ist damit jederzeit einsatzbereit für unterschiedlichste Aufgaben.

Diana X 115. Auch die Diana X 115 bietet einen hohen Grad an Flexibilität durch zahlreiche Module. Damit ermöglicht sie es, ein breites Produktionsspektrum mit höchstem Qualitäts- und Produktivitätsanspruch abzudecken.

Die Diana X 80 und Diana X 115 ermöglichen Ihnen die Verarbeitung eines vielfältigen Schachtelspektrums und eine flexible Produktion. Ausgefallene Designs oder exklusiv veredelte Verpackungen lassen sich mit ihnen ebenso überzeugend umsetzen wie die Standardanforderungen im Alltagsbetrieb.

Heidelberger Druckmaschinen AG

Kurfürsten-Anlage 52-60
69115 Heidelberg • Deutschland
Telefon +49 6221 92-00
Telefax +49 6221 92-6999
www.heidelberg.com

Marken

Heidelberg, das Heidelberg Logo und Diana sind eingetragene Marken der Firma Heidelberger Druckmaschinen AG in Deutschland und anderen Ländern. Weitere hier verwendete Kennzeichnungen sind Marken ihrer jeweiligen Eigentümer.

Angaben zu Emissionen der Diana X 80 und Diana X 115 finden Sie unter www.heidelberg.com/emissionsangaben

Technische und sonstige Änderungen vorbehalten.



Das Zeichen für verantwortungsvolle Walddwirtschaft



Technische Informationen

Diana X 80 und Diana X 115

Diana X 80

Schachtelmaterial	Faltschachtelkarton (g/m ²)	Wellpappe
Faltschachteln	200-900	N-, F-, E-, B-Welle
Faltbodenschachteln	250-900	N-, F-, E-, B-Welle
Aufrichteschachteln	250-900	N-, F-, E-, B-Welle
Faltstülpeschachteln	250-900	N-, F-, E-, B-Welle
Platzbedarf der Grundmaschine (Version A/B/C)		
Länge	16,2 m/18 m/19 m	
Breite	1,9 m/1,9 m/2,45 m	
Anschlussleistung	50 kVA/50 kVA/55 kVA	

Diana X 115

Schachtelmaterial	Faltschachtelkarton (g/m ²)	Wellpappe
Faltschachteln	200-900	N-, F-, E-, B-Welle
Faltbodenschachteln	250-900	N-, F-, E-, B-Welle
Aufrichteschachteln	250-900	N-, F-, E-, B-Welle
Faltstülpeschachteln	250-900	N-, F-, E-, B-Welle
Platzbedarf der Grundmaschine (Version A/B/C/CC/D)		
Länge	16,2 m/18 m/19 m/20,6 m/24,2 m	
Breite	2,2 m/2,2 m/2,75 m/2,75 m/2,75 m	
Anschlussleistung	50 kVA/50 kVA/55 kVA/55 kVA/55 kVA	

Technische Daten für Version D auf Anfrage

Faltschachtelmodelle

Diana X 80

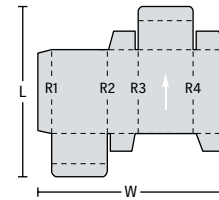
1. Normale Faltschachteln

W	75–800 mm
optional	45*–800 mm

L (max.)	900 mm
----------	--------

Maschinen- geschwindigkeit	500 m/min
optional	650 m/min

* mit Kleinschachteleinrichtung



2. Faltbodenschachteln

W	146*–800 mm
---	-------------

L (max.)	1.100 mm
----------	----------

D	30–200 mm
---	-----------

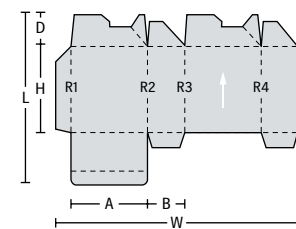
H (min.)	50 mm
----------	-------

A (min.)	40 mm (35 mm)
----------	---------------

B (min.)	30 mm (35 mm)
----------	---------------

Ausstoß (max.)	50.000 St./h
----------------	--------------

* mit Kleinstfaltbodeneinrichtung



3. 4-Punkt-Aufrichteschachteln

W	120–800 mm
---	------------

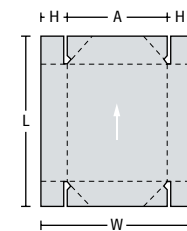
L	110–1.100 mm
---	--------------

A	80–556 mm
---	-----------

H	20–200 mm
	*20–100 mm

Ausstoß (max.)	40.000 St./h
	*45.000 St./h

* optional mit Dreierhaken



4. 6-Punkt-Aufrichteschachteln

W	270–800 mm
---	------------

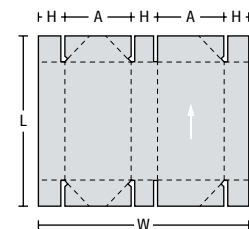
L	130–830 mm
---	------------

A (min.)	90 mm
----------	-------

H	30–115 mm
	*30–100 mm

Ausstoß (max.)	35.000 St./h
	*40.000 St./h

* optional mit Dreierhaken



5. Falstülpeschachteln

F	90–556 mm
---	-----------

L	120–900 mm
---	------------

Z (min.)	105 mm
----------	--------

W (max.)	800 mm
----------	--------

E (min.)	15 mm
----------	-------

Maschinen- geschwindigkeit	300 m/min*
-------------------------------	------------

* mit Scheibenoberleimwerk

