

Zeit, neue Wege zu gehen und
Ihre Produktivität zu steigern.
Diana Go 85.



Volle Flexibilität auf kleinem Raum. **Diana Go 85.**

Die Diana Go wurde auf Basis der Marktanforderungen von HEIDELBERG® von dem Masterwork-Entwicklungsteam in Neuss entwickelt. Sie ist sowohl für Akzidenz- als auch Verpackungsdrucker eine kostengünstige, flexible und produktive Einstiegsmaschine mit vergleichsweise geringem Platzbedarf. Sie kann eine Vielzahl von Schachtelarten, wie Längsnaht- oder Faltbodenschachteln verarbeiten, sowie optional spezielle Kartonarten wie Kuverts oder CD-Cover. Die Diana Go erreicht in einer knapp über neun Meter langen Maschine eine Höchstgeschwindigkeit von 250 m/min (300 m/min Option).

Mit den optional integrierten Leim-, Kontroll- und Ausschleusungs-Systemen ist eine hohe Produktionsqualität sichergestellt. Die Faltschachtel-Klebmaschine ist für Unternehmen interessant, die neben einer höheren Produktivität ihren Kunden ein erweitertes Produktportfolio anbieten wollen. Mit ihrem attraktiven Preis stellt die Diana Go einen hohen Return on Investment in einem sehr wettbewerbsintensiven Markt dar.

Durch Technologietransfer verfügt die Diana Go über viele Konstruktionsmerkmale, die Sie auch in den Hochleistungs-Faltschachtelklebmaschinen der Diana-Baureihe vorfinden und die für zuverlässige Leistung und Sicherheit stehen.

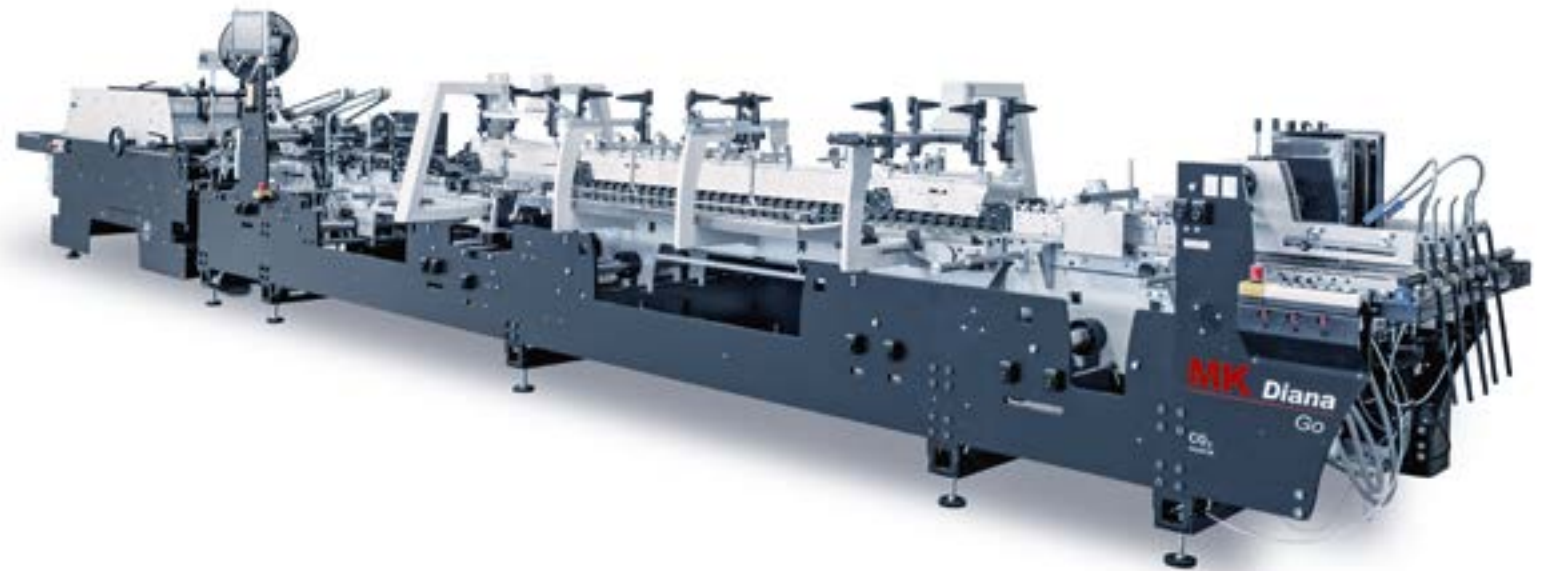
In weniger als zwei Jahren nach der Einführung der erfolgreichen Diana Easy wurde das Portfolio an Weiterverarbeitungsmaschinen um die neue Diana Go erweitert. Das Modell vervollständigt nun das Portfolio der Faltschachtelklebmaschinen.

Wir können Ihnen die Diana Go als eine kompakte Einstiegslösung, die Diana Easy, die sich mit mehr als 30 verkauften Maschinen innerhalb von 18 Monaten zu einer beliebten Universalmaschine entwickelt hat, die Diana Smart als 450 m/min-Arbeitspferd und die seit langem etablierte Hochleistungsmaschine Diana X anbieten.

Die Diana Go 85 von Masterwork wird von HEIDELBERG exklusiv vertrieben und profitiert durch das professionelle und renommierte, weltweite Vertriebs- und Servicenetzwerk von HEIDELBERG.

➔ heidelberg.com/faltschachtelkleben

Entscheidende Eigenschaften. Die Fakten auf einen Blick.

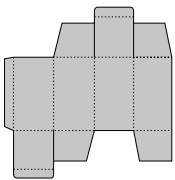
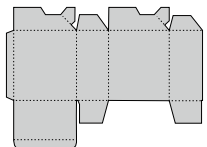


Highlights:

- Einleger mit Einzel-Servoantrieb
- Zuschnittausrichtung (Option)
- 2,3 m Vorbrecher
- Faltstation mit flexiblem Rollschienendesign
- Überleitstation mit nachrüstbarer Zuschnittausschleusung
- 2,9 m Sammel- und Presseinrichtung (4 m als Option)
- Modernstes Bedienkonzept mittels Touchscreen
- Optimale Zugänglichkeit erleichtert das Einrichten
- Bewährtes, zuverlässiges Rollschienen-Konzept aus der Diana-Serie
- Stabiler, vibrationsarmer Maschinenlauf
- Intelligente Riemenführung erleichtert den Riemenwechsel massiv

➔ heidelberg.com/de/diana-go

Klassische Anwendungsbeispiele und Maße

Anwendungen ¹		Diana Go 85
Längsnahtschachtel		
max. B × L		850 × 400 mm
min. B × L		75 × 90 mm
min. B × L (mit Kleinschachteleinrichtung und Ausrichtemodul)		45 × 55 mm
Faltbodenschachtel²		
max. B × L		850 × 600 mm
min. B × L		146 × 90 mm
min. B × L (mit Ausrichtemodul)		146 × 80 mm

¹Kartons außerhalb der oben genannten Spezifikationen, können auf Anfrage ausgewertet werden.

²Bitte beachten Sie die Einschränkungen und Ergänzungen für Faltbodenschachteln.

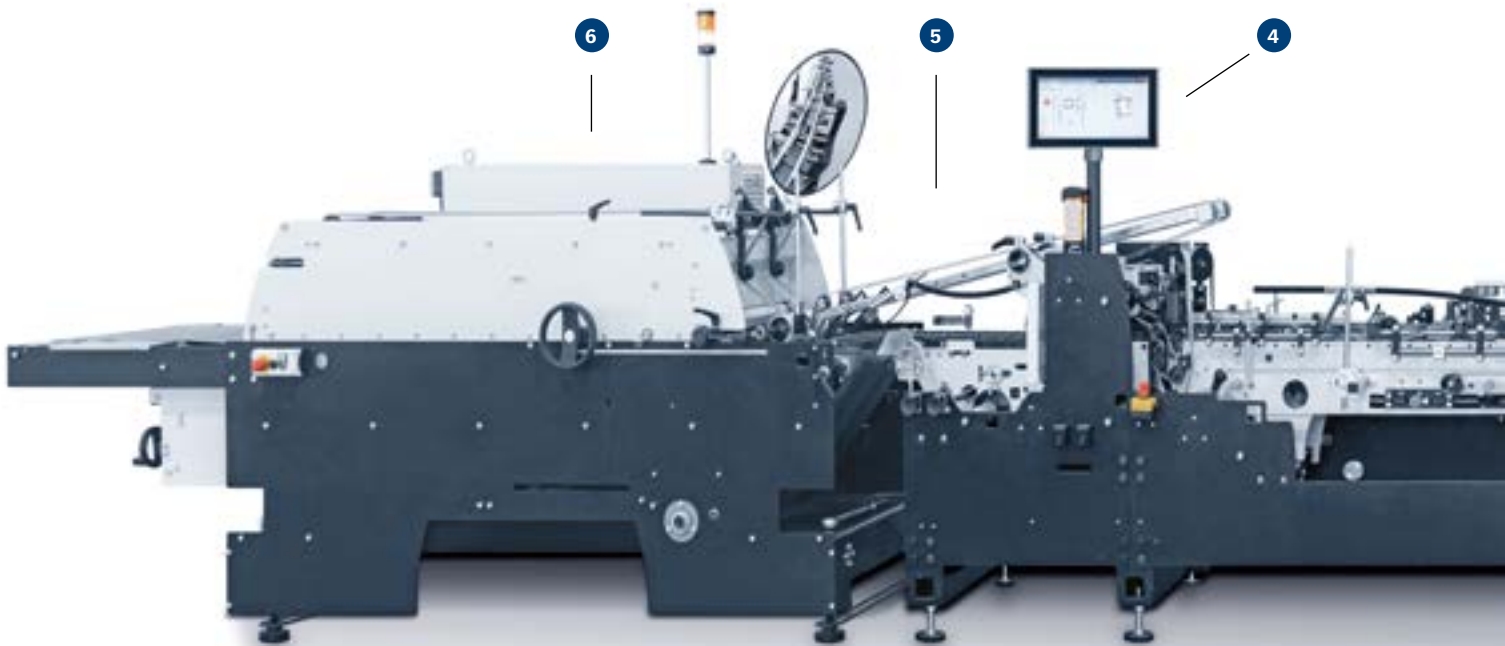
Technische Daten

Verarbeitbare Materialien	Diana Go 85
Max. Geschwindigkeit	250 m/min (300 m/min Option)
Material (Vollkarton)	200 – 600 g/m ²
Material (Wellpappe)	bis F-Welle
Min. Kartonbreite	75 mm (45 mm Option)
Max. Kartonbreite	850 mm
Max. Maschinenlänge	9.840 mm (Ausrichtemodul Option)
Gewicht	4,3 t

Für Werterhalt und Leistungsstärke: Serviceverträge

- Serviceverträge bieten Sicherheit und Sorgenfreiheit bei voller Kostenkontrolle und einfacher Administration
- Service durch hervorragend geschulte Techniker
- Ausschließlicher Einsatz von Original Serviceteilen
- Absicherung der Maschineninvestition
- Erhalt eines hohen Wiederverkaufswerts

→ [heidelberg.com/service-agreements](https://www.heidelberg.com/service-agreements)



Bei der dargestellten Maschine handelt es sich um eine Beispielkonfiguration. Einige der genannten Ausstattungsmerkmale sind optional verfügbar.



1 Einleger und Ausrichtung

- Kurze Einrichtezeit
- Friktionsanleger mit schnell verstellbaren Riemenführungen
- Riemenwechsel in weniger als 60 Sekunden ohne Ziehen der Antriebswelle
- Präzise Längen- und Druckverstellung der Stellungen, um auch ungerade Schachteln bestmöglich kontrollieren zu können
- Vakuumeinleger (Option)
- Zuschnittausrichtung (Option)
- Zuschnittausrichtung zur linken oder rechten Seite möglich
- Ausrichtelineal seitlich bis zu 40 mm verstellbar



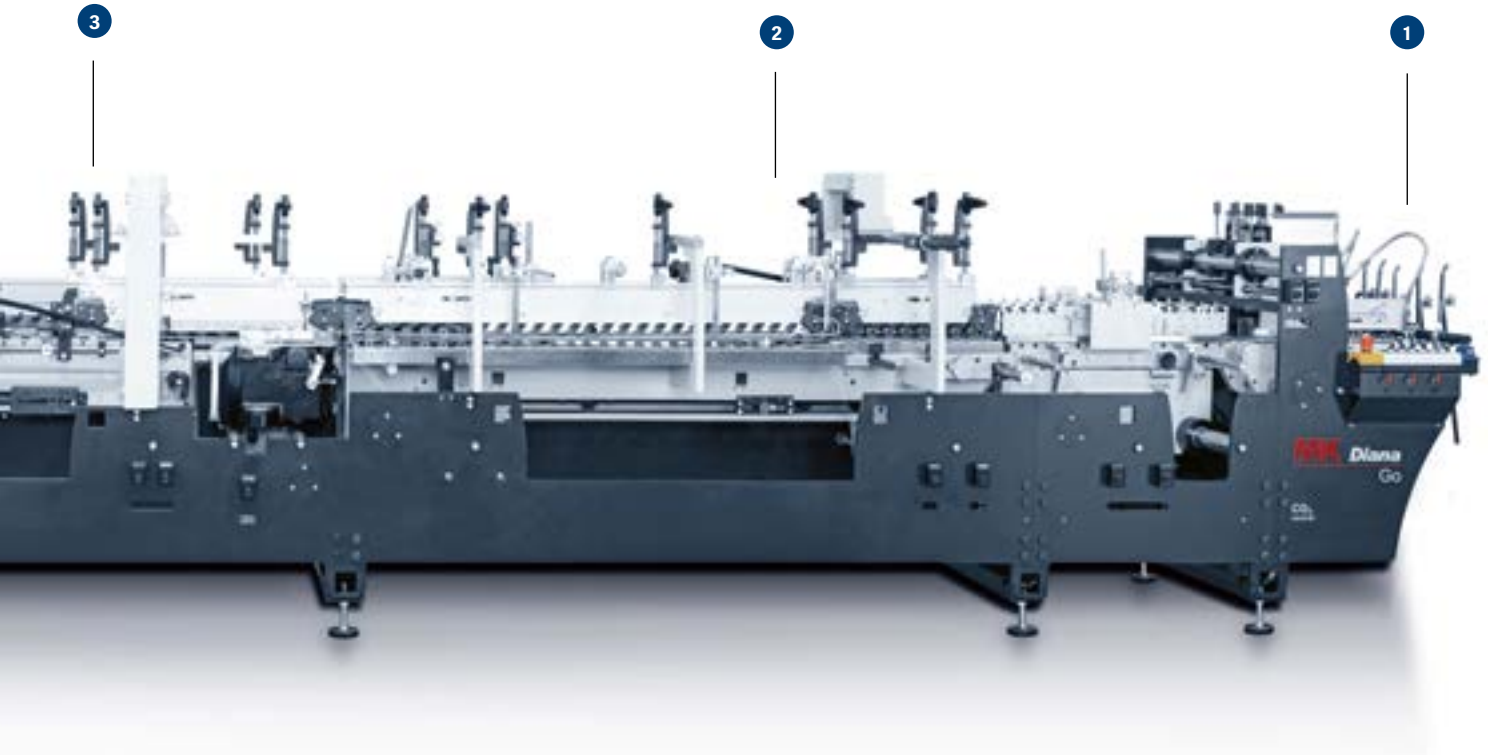
2 Vorbrecher

- Hervorragende Zugänglichkeit dank niedriger Seitenwände auf der Bedien- und Antriebseite
- Vorbruch der Rilllinien 1 und 3
- Anbringung einer Code-Reader-Einrichtung möglich
- Einrichtung für Faltbodenschachteln (Option)



3 faltstation

- Oberer rechter und linker Zuschnitttransport mit verschiebbaren Rollschienen
- Links-vor-rechts Faltung
- Zentraltransport (Option): obere und untere Rollschiene durch das leichte Design einfach ein- und ausbaubar
- Riemenfaltung bei 45 mm mit offener Kartonbreite möglich (Option)



4 Maschinenbedienoberfläche und Automation

- Touchscreen für komfortable Maschinenbedienung
- Einfache und intuitive Handhabung, selbsterklärende Menü-Navigation
- ManuSet-Funktion



5 Überleitstation

- Zwei obere und zwei untere Zuschnitttransporte, jeweils manuell verstellbar
- Zuschnittausschleusung (Option): Linearauswerfer



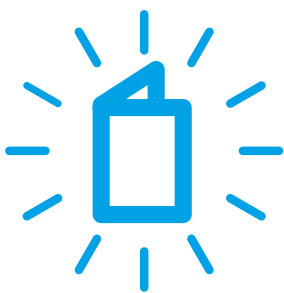
6 Sammel- und Presstation

- 600 mm breiter Kompressionsriemen
- 1,6 m Pressstrecke
- Weichgummiriemen für lokalen Druckausgleich (Option)
- Start-/Stop-Funktion (Option)

Eigenschaften und Vorteile.

Diana Go 85.

Verfügbarkeit



Zusätzliche Einrichtungen

für die meisten Kartonarten erhältlich: Längsnaht, Faltboden, Versandtaschen.

Maschinendesign profitiert von **100 Jahre** Erfahrung im Bau von Faltschachtelklebmaschinen.

Nachrüstbarkeit.

Die meisten Zusatzeinrichtungen können nachgerüstet werden.

Produktivität

Bis zu

80.000



Längsnahtkartons pro Stunde.

Schnelle Verarbeitung.

Bis zu

250



m/min

Riemengeschwindigkeit (300 m/min Option).

Große Produktpalette:

Kleinstmögliche Nutzenbreite

45 mm (offen),

Größtmögliche Nutzenbreite

850 mm (offen).

Bedienerfreundlichkeit

Sichere Bedienung.



Garantiert durch GS Zertifikat. Erfüllt die Anforderungen der deutschen Berufsgenossenschaft ETEM – Energie Textil Elektro Medienerzeugnisse.

Schnelles Umrüsten.

Niedrige Seitenwände sorgen für eine gute Zugänglichkeit.

Solide Seitenwände.

Robusteste Bauweise in ihrer Klasse.

Impressum

Vertriebs- und Service-Partner:
Heidelberger Druckmaschinen AG
Kurfürsten-Anlage 52 – 60
69115 Heidelberg
Deutschland
Telefon +49 6221 92-00
Telefax +49 6221 92-6999
contact@heidelberg.com
Weitere Angaben unter:
heidelberg.com



Produktionshinweis

Bildnachweis: Heidelberger Druckmaschinen AG
Druckplatten: Suprasetter
Druck: Speedmaster
Finishing: Stahlfolder
Consumables: Saphira

Gedruckt in der Bundesrepublik Deutschland

Marken

HEIDELBERG, das HEIDELBERG Logo sind eingetragene Marken der Firma Heidelberger Druckmaschinen AG in Deutschland und anderen Ländern. Weitere hier verwendete Kennzeichnungen sind Marken ihrer jeweiligen Eigentümer.

Angaben zu Emissionen der Diana Go 85 finden Sie unter heidelberg.com/emissionsangaben

Haftung für Inhalte

Die Inhalte dieser Broschüre wurden mit größter Sorgfalt erstellt. Für die Richtigkeit, Vollständigkeit und Genauigkeit der Angaben wird keine Haftung oder Gewähr übernommen. Die in der Broschüre angegebenen Werte und Zahlen (bspw. zur Funktion und Leistungsfähigkeit der Maschine sowie der Software) bieten keine Garantie oder Gewähr, dass der Kunde diese auch erreichen kann. Die gemachten Angaben basieren auf idealen Bedingungen und einer fachgerechten Benutzung der Maschine sowie der Software. Die Erreichung dieser Werte und Zahlen hängt von einer Vielzahl von Faktoren und Umständen ab, die außerhalb der Einflussmöglichkeiten von HEIDELBERG liegen (z. B. Einstellungen der Maschine, technische Rahmenbedingungen, Umgebungsbedingungen, eingesetzte Roh-, Hilfs- und Betriebsstoffe, eingesetztes Verbrauchsmaterial, Pflege- und Wartungszustand der Maschine, Fachkenntnisse des Bedieners, Erfüllung der jeweiligen Systemvoraussetzungen, etc.).

Stand: Nov. 2023



长荣股份
MASTERWORK

business partner of
HEIDELBERG

