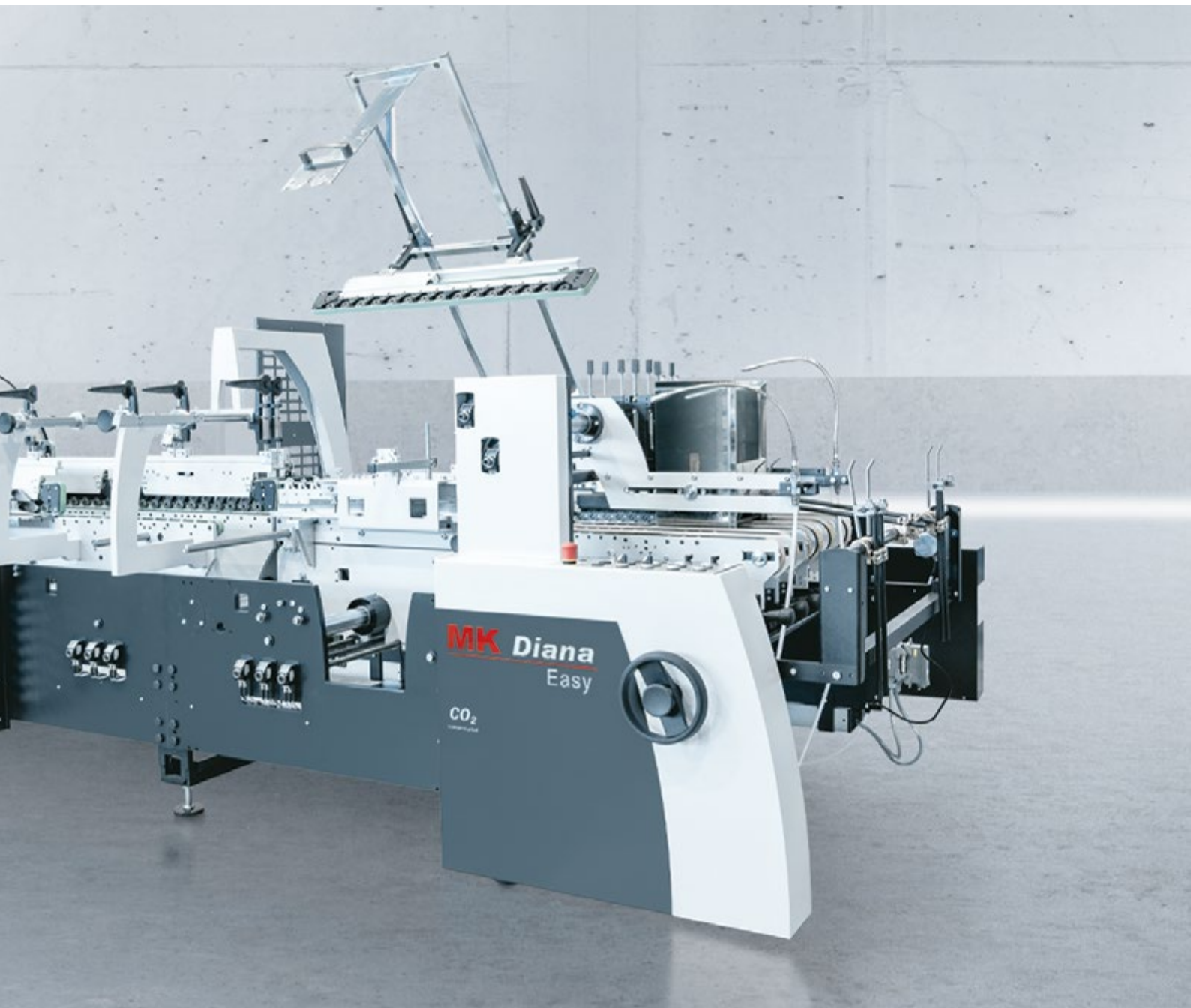


Einfach bessere Performance.
Diana Easy 85/115.



Faltschachtelkleben leicht gemacht



- | | | | |
|------|---|------|--|
| 1878 | Ferdinand Emil Jagenberg gründet einen Papierhandel in Düsseldorf | 1999 | Integration der WPM GmbH, Zuliefer-Partnerschaft mit Jagenberg Slovensko, spol. s.r.o. SK |
| 1930 | Bau der ersten Jagenberg-Faltschachtelklebemaschine | 2003 | Integration in die Heidelberger Druckmaschinen AG |
| 1958 | Erste Faltschachtelklebemaschine der Marke Diana | 2008 | Launch der neuen Diana Generation mit der Diana X 115, Integration der Faltschachtelklebemaschinenproduktion in Nove Mesto, SK |
| 1971 | Produktionsstart im neuen Werk in Neuss, Deutschland | 2014 | Partnerschaft der Heidelberger Druckmaschinen AG mit MK Masterwork, China |
| 1994 | Gründung der Jagenberg Diana GmbH | | |

Der Verpackungsmarkt unterliegt dem ständigen Wandel. Modernisierung und Anpassung an die Veränderungen im Markt sind erforderlich, um sich weiterhin erfolgreich im Wettbewerb zu behaupten. Als Antwort auf die sich verändernden Bedürfnisse unserer Kunden haben wir unser Faltschachtelklebemaschinen-Portfolio im unteren bis mittleren Leistungssegment um die Diana Easy von unserem Partner Masterwork erweitert. Die Diana Easy ist nicht nur perfekt für den Einsteiger in das Verpackungsgeschäft, sie ist auch eine kostengünstige und effiziente Erweiterung des vorhandenen Maschinenparks in der professionellen Verpackungsproduktion.

Die Maschine zeichnet sich auch durch einen schnellen und komfortablen Rüstprozess, einen bedienerfreundlichen Aufbau und höchsten Qualitätsstandard aus. Mit einer maximalen Maschinengeschwindigkeit von bis zu 350 m/min ist die Diana Easy perfekt ausgestattet, um ein weites Spektrum an Applikationen in den Formaten 85 cm und 115 cm, mit einer Kartonnlänge von bis zu 60 cm zu verarbeiten. Die zu verarbeitenden Materialien reichen von 200 – 600 g/m² bei Vollkarton und bei Wellpappe bis zu E-Welle.

Optional erhältlich ist ein intelligentes Einrichtesystem, basierend auf einem SPS-Steuerungskonzept. Dies vereinfacht ehemals arbeitsintensive und zeitaufwändige Einrichteprozesse. Während die SmartSet-Funktion alle Einstellungen für Wiederholaufträge speichert und damit schnell reproduzierbar macht, berechnet die DigiSet-Funktion auch die Rollwangenpositionen für

den ersten Rüstprozess. In Kombination mit der DriveSet-Funktion können die Rollwagen bequem motorisch verfahren.

Durch Beibehaltung des Design-Konzeptes der Modellreihen Diana X und Diana Smart können viele Anbauteile und Einrichtungen aus diesen auch für die Diana Easy und umgekehrt verwendet werden.

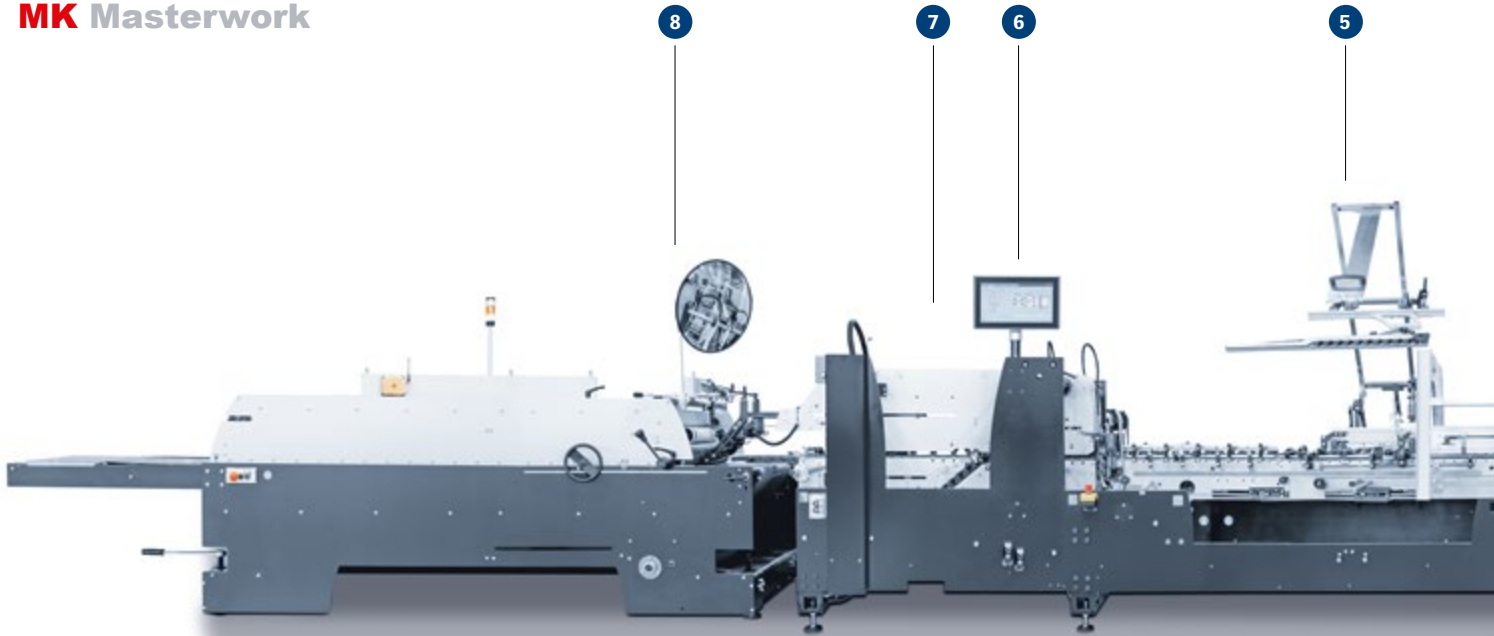
Die Diana Easy kann mit dem Stapelwender, Diana Feeder oder einer halb-automatischen Abpackhilfe ergänzt werden. Dies hilft die Handhabung von Materialien rund um die Maschine stark zu vereinfachen, einen verbesserten Produktionsworkflow zu erreichen und Arbeitskosten zu senken.

Die Maschine bietet ein großes Spektrum an schnellen und kostengünstigen Nachrüstmöglichkeiten, wie z. B.:

- Überholwellen für die Verarbeitung 4 und 6-Punkt Aufrichteschachteln
- Zentraltransporte im Vorbrecher und der faltstation
- Inlineausschleusung
- Upgrade der Laufleistung auf 350 m/min

Die Diana Easy 85/115 von Masterwork wird von HEIDELBERG® exklusiv vertrieben und profitiert durch das professionelle und renommierte weltweite Vertriebs- und Servicenetzwerk von HEIDELBERG.

➔ [heidelberg.com/faltschachtelkleben](https://www.heidelberg.com/faltschachtelkleben)



Bei der dargestellten Maschine handelt es sich um eine Beispielkonfiguration. Einige der genannten Ausstattungsmerkmale sind optional verfügbar.



1 Einleger mit Zuschnittausrüstung

- Kurze Einrichtezeiten
- Friktionsanleger mit schnell verstellbaren Riemenführungen
- Riemenwechsel in weniger als 60 Sekunden ohne Ziehen der Antriebswelle
- Längenverstellbare Transporte
- Vakuumeinleger (Option)
- Zuschnittausrüstung in Basismaschine enthalten
- Zuschnittausrüstung zur linken oder zur rechten Seite möglich
- Ausrichtelineal seitlich bis zu 50 mm verstellbar
- Oberer/unterer Mitteltransport im Zuschnitt-ausrichtemodul (Option)



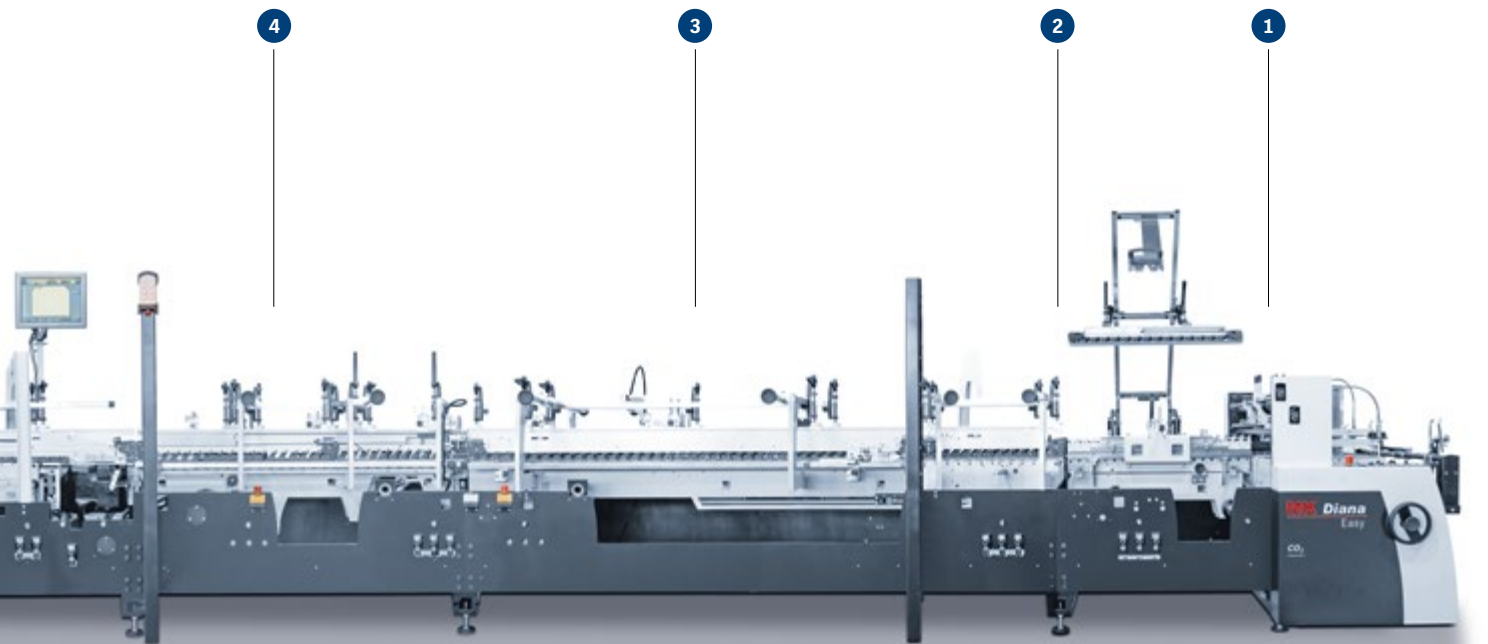
2 Diana Inspector (Option)

- 100 % Inline-Inspektion des gesamten Druckbildes
- Saugbandtechnologie stabilisiert den Nutzen für die Inspektion
- Inspektion definierter Bereiche mit unterschiedlichen Auflösungen
- Inspektion von Heißfolien, aluminiumkaschierten Materialien und anderen hoch reflektierenden Oberflächen
- Einstellungswerte können für Wiederholaufträge gespeichert werden
- Messung von Farbunterschieden größer als Delta 2.5
- Automatische Ausschleusung von fehlerhaften oder schräg eingezogenen Kartons möglich
- Automatisierte Berichterstattung
- Sicherer Schachteltransport
- Niedriger Energieverbrauch (LED-Beleuchtung)
- PDF-Abgleich für bessere Inspektionsqualität



3 Vorberecher

- Hervorragende Zugänglichkeit dank niedriger Seitenwände auf der Bedien- und Antriebseite
- Vorbruch der Rilllinien 1 und 3
- Zentraltransporte (auch optional nachrüstbar)



4 Kombimodul

- Drei untere sowie fünf obere Rollschienen
- Einrichtung für Aufrichteschachteln erhältlich oder nachrüstbar (Option)
- Faltbodenschachtel-Einrichtung im Standard
- Sicherheits-Lichtschränkenkonzept für maximale Betriebssicherheit ohne Einschränkung der Zugänglichkeit

5 Faltstation

- Rechter und linker Zuschnitttransport mit teleskopierbaren Rollschienen
- Links-vor-rechts Faltung oder rechts-vor-links Faltung als Standard
- Zentraltransport (Option): obere Rollschiene klappbar, untere Rollschiene durch das leichte Design einfach ein- und ausbaubar
- Riemenfaltung bei 45 mm mit offener Kartonbreite möglich (Option)

6 Maschinenbedienoberfläche und Automation

- Touchscreen zur Maschinenbedienung
- Inline Inspektion für 100 Prozent Druckbild- und Folienüberwachung
- Einfache und intuitive Handhabung, selbsterklärende Menü-Navigation
- SmartSet: Positionierung kann für Wiederholaufträge gespeichert werden (Option)
- DigiSet: Automatische Vorberechnung der Rollwangenpositionen, Einstellungen können für Wiederholaufträge gespeichert werden (Option)
- DriveSet zum motorischen Verfahren von Rollschienen (Option)

Entscheidende Eigenschaften. Die Fakten auf einen Blick.

Highlights:

- Einleger mit Einzel-Servoantrieb
- Zuschnittausrichtung im Standard
- 3 m langer Vorbrecher
- Kombimodul mit modernstem Sicherheitskonzept für Aufrichteschachteln
- faltstation mit superflexiblem Rollschienendesign
- Überleitstation mit nachrüstbarer Zuschnittausschleusung
- 4 m lange Sammel- und Presseinrichtung
- Inline Inspektion von Faltschachteln mit Diana Inspector

- Modernstes Bedienkonzept mittels Touchscreen
- Optimale Zugänglichkeit erleichtert das Einrichten
- Bewährtes, zuverlässiges Rollschienendesign aus der Diana-Serie
- Stabiler, vibrationsarmer Maschinenlauf
- Intelligente Riemenführung erleichtert den Riemenwechsel massiv

→ heidelberg.com/de/diana-easy



7 Überleitstation

- Zwei obere und zwei untere Zuschnitttransporte
- Oben manuell, unten motorisch verstellbar
- Inline-Zuschnittausschleusung auch nachrüstbar (Option)
- Touchscreen für komfortable Maschinenbedienung

8 Sammel- und Presstation

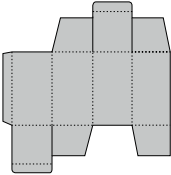
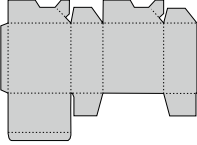
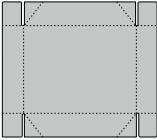
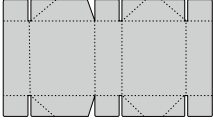
- 600 mm breiter Kompressionsriemen
- 2,4 m Pressstrecke
- Weichgummiriemen für lokalen Druckausgleich (Option)
- Start-/Stopp-Funktion (Option)

Für Werterhalt und Leistungsstärke: Serviceverträge

- Serviceverträge bieten Sicherheit und Sorgenfreiheit bei voller Kostenkontrolle und einfacher Administration
- Service durch hervorragend geschulte Techniker
- Ausschließlicher Einsatz von Original Serviceteilen
- Absicherung der Maschineninvestition
- Erhalt eines hohen Wiederverkaufswerts

→ heidelberg.com/service-agreements

Klassische Anwendungsbeispiele und Maße

Anwendungen		Diana Easy 85	Diana Easy 115
Längsnahtschachtel			
max. B × L		850 × 600 mm	1.150 × 600 mm
min. B × L		75 × 55 mm	75 × 55 mm
min. B × L (mit Kleinschachteleinrichtung)		45 × 55 mm	45 × 55 mm
Faltbodenschachtel			
max. B × L		800 × 600 mm	1.150 × 600 mm
min. B × L		146 × 55 mm	146 × 55 mm
4-Punkt Aufrichteschachtel			
max. B × L		850 × 680 mm	880 × 680 mm
min. B × L		120 × 110 mm	120 × 110 mm
6-Punkt Aufrichteschachtel			
max. B × L		850 × 630 mm	1.150 ¹ × 630 mm
min. B × L		250 × 130 mm	250 × 130 mm

¹Nur mit querverstellbarem Abtransport.

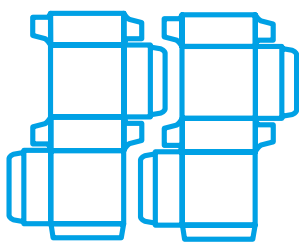
Technische Daten

Verarbeitbare Materialien	Diana Easy 85	Diana Easy 115
Max. Geschwindigkeit	300 m/min (350 m/min. Option)	300 m/min (350 m/min. Option)
Material (Vollkarton)	200 – 600 g/m ²	200 – 600 g/m ²
Material (Wellpappe)	bis E-Welle	bis E-Welle
Min. Kartonbreite	45 mm (Option)	45 mm (Option)
Max. Kartonbreite	850 mm	1.150 mm

Eigenschaften und Vorteile.

Diana Easy 85/115.

Verfügbarkeit



17%

mehr Raum für hohe Qualität der Faltschachteln.

Längste Faltschachtelklebemaschine in ihrer Klasse.

Zusätzliche Einrichtungen für alle gängigen Kartonarten erhältlich.

Nachrüstbarkeit, die meisten Zusatz einrichtungen können nach gerüstet werden, sogar für 4-/6-Punktschachteln.

Mehr als **100 Jahre** Erfahrung im Bau von Faltschachtelklebemaschinen.

Produktivität



Schnelle Verarbeitung.

Bis zu

350

 m/min

Riemengeschwindigkeit.

Große Produktpalette:

kleinstmögliche

Nutzenbreite

45 mm (offen),

größtmögliche

Nutzenbreite

850/1.150 mm (offen).

Mehr als **100.000** Längsnahtkartons pro Stunde.

Bedienerfreundlichkeit

SmartSet.

Speichert Job-Daten und spart Rüstzeiten.



Sichere Bedienung. Garantiert durch GS Zertifikat.

DigiSet.

Verringert die Rüstzeit um

50 %.

**Vertriebs- und Service-Partner:
Heidelberger Druckmaschinen AG**

Kurfürsten-Anlage 52 – 60

69115 Heidelberg

Deutschland

Telefon +49 6221 92-00

Telefax +49 6221 92-6999

contact@heidelberg.com

Weitere Angaben unter:

heidelberg.com



Produktionshinweis

Bildnachweis: Heidelberger Druckmaschinen AG

Druckplatten: Suprasetter

Druck: Speedmaster

Finishing: Stahlfolder

Consumables: Saphira

Gedruckt in der Bundesrepublik Deutschland

Marken

HEIDELBERG, das HEIDELBERG Logo sind eingetragene Marken der Firma Heidelberger Druckmaschinen AG in Deutschland und anderen Ländern. Weitere hier verwendete Kennzeichnungen sind Marken ihrer jeweiligen Eigentümer.

Angaben zu Emissionen der Diana Easy 85/115 finden Sie unter heidelberg.com/emissionsangaben

Haftung für Inhalte

Die Inhalte dieser Broschüre wurden mit größter Sorgfalt erstellt. Für die Richtigkeit, Vollständigkeit und Genauigkeit der Angaben wird keine Haftung oder Gewähr übernommen. Die in der Broschüre angegebenen Werte und Zahlen (bspw. zur Funktion und Leistungsfähigkeit der Maschine sowie der Software) bieten keine Garantie oder Gewähr, dass der Kunde diese auch erreichen kann. Die gemachten Angaben basieren auf idealen Bedingungen und einer fachgerechten Benutzung der Maschine sowie der Software. Die Erreichung dieser Werte und Zahlen hängt von einer Vielzahl von Faktoren und Umständen ab, die außerhalb der Einflussmöglichkeiten von HEIDELBERG liegen (z. B. Einstellungen der Maschine, technische Rahmenbedingungen, Umgebungsbedingungen, eingesetzte Roh-, Hilfs- und Betriebsstoffe, eingesetztes Verbrauchsmaterial, Pflege- und Wartungszustand der Maschine, Fachkenntnisse des Bedieners, Erfüllung der jeweiligen Systemvoraussetzungen, etc.).

Stand: Feb. 2025