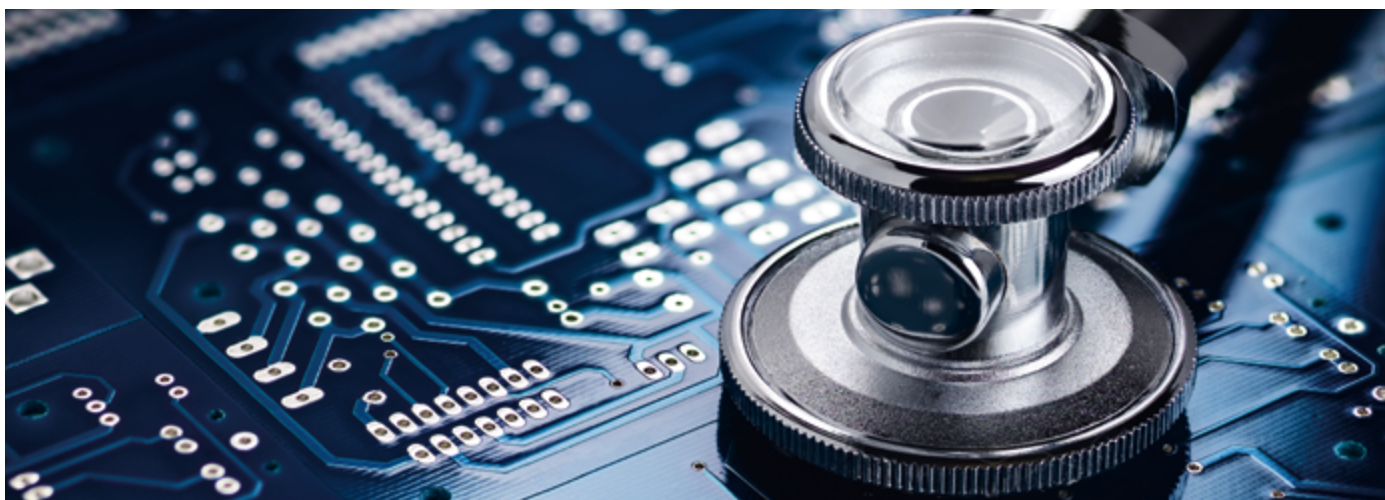


# Ihre Speedmaster in Bestform. Mit unserem Machine Check.

---



## **Sicherstellung von Spitzenleistung und Verfügbarkeit**

Ihre Druckmaschine muss konstant Höchstleistungen erbringen, um qualitativ hochwertige Druckbogen bei maximaler Geschwindigkeit zu produzieren. Nur gut gewartetes Equipment kann dies erreichen.

Jede Maschine mit beweglichen mechanischen Teilen muss regelmäßig überprüft werden, insbesondere hochpräzise Druckmaschinen, wie Ihre Speedmaster®.

Unser Machine Check bietet eine umfassende Beurteilung des Zustands Ihrer Maschinen.

Wie der Name schon sagt, konzentriert sich der Machine Check auf die Bewertung und Dokumentation des Zustands Ihrer Maschine. Er stellt sicher, dass Ihr Equipment gründlich bewertet wird. So stellen Sie durch eine umfassende Prüfung und gezielte Reparaturpakete die volle Leistungsfähigkeit Ihrer Druckmaschine wieder her.

**Investieren Sie in die Zukunft Ihrer Maschine – mit unserem Know-how, starkem Netzwerk und maßgeschneiderten Lösungen sichern Sie sich dauerhaft Spitzenleistung und Verlässlichkeit.**

## **Umfassende visuelle Inspektion für optimale Leistung**

Unsere Experten von HEIDELBERG® führen eine gründliche visuelle Inspektion aller produktionsrelevanten Baugruppen durch, vom Anleger über das Druckwerk und Lackierwerk bis hin zum Ausleger einschließlich der zugehörigen Peripheriegeräte. Sie haben auch die Möglichkeit, einzelne Komponenten wie UV-Systeme, FoilStar® oder CutStar® überprüfen zu lassen.

## **Detaillierter Bericht**

Sie erhalten von uns einen detaillierten Bericht mit empfohlenen Maßnahmen zur Wiederherstellung der maximalen Leistung. So können Sie diese Maßnahmen vorab planen und an Ihr Produktionsprogramm anpassen. In Kombination mit unseren Preventive Packages erhalten Sie planbare Reparaturen und Kosten sowie transparente Ersatzteilpreise.

---

## Vorteile eines Machine Checks von HEIDELBERG

- Sorgfältige Maschineninspektion zum Festpreis: Profitieren Sie von einer gründlichen Untersuchung Ihrer Maschine ohne unerwartete Kosten.
- Detaillierter Maßnahmenplan: Sie erhalten einen umfassenden Plan, der auf die Bedürfnisse Ihrer Maschine zugeschnitten ist.
- Geplante Reparaturen auf Basis der Inspektionsergebnisse: Im Anschluss an den Machine Check können notwendige Reparaturen innerhalb eines festgelegten Zeitrahmens geplant werden – so wird die Unterbrechung Ihrer Produktion minimiert und eine kontinuierliche Leistung sichergestellt.
- Verbesserte Verfügbarkeit Ihrer Maschine: Erhöhen Sie die Zuverlässigkeit Ihrer Maschine und reduzieren Sie unerwartete Unterbrechungen.
- Höchste Produktqualität: Sichern Sie sich höchste Qualität mit Originalteilen von HEIDELBERG, die in unseren umfangreichen Ersatzteilepaketen, wie den Preventive Packages enthalten sind.



Nach einem professionellen Machine Check wird ein detaillierter Bericht mit Handlungsempfehlungen erstellt.



## Preventive Packages – Schutz Ihrer Investition

Nach einem gründlichen Machine Check werden mögliche Verschleiß- und Risikobereiche sichtbar – die ideale Basis für gezielte Präventivmaßnahmen. Deshalb wurden unsere Preventive Packages entwickelt und eingeführt, um ungeplante Stillstandszeiten zu vermeiden. Ein frühzeitiger Austausch verschlissener Teile ist kostengünstiger, als wenn die Maschine aufgrund eines unerwarteten Teilausfalls stillsteht.

Weitere Infos zu unseren Preventive Packages finden Sie hier:



➔ [heidelberg.com/de/preventive-packages](https://heidelberg.com/de/preventive-packages)

## Impressum

Heidelberger Druckmaschinen AG  
Kurfürsten-Anlage 52 – 60  
69115 Heidelberg  
Deutschland  
Telefon +49 6221 92-00  
Telefax +49 6221 92-6999  
[contact@heidelberg.com](mailto:contact@heidelberg.com)  
Weitere Angaben unter:  
[heidelberg.com](https://heidelberg.com)

## Produktionshinweis

Bildnachweis: Heidelberger Druckmaschinen AG

## Marken

HEIDELBERG, das HEIDELBERG Logo, CutStar, FoilStar und Speedmaster sind eingetragene Marken der Firma Heidelberger Druckmaschinen AG in Deutschland und anderen Ländern. Weitere hier verwendete Kennzeichnungen sind Marken ihrer jeweiligen Eigentümer.

Stand: Jul. 2025