



Melhorar o Desempenho é Fácil. **Diana Easy 85/115.**



Características e Benefícios.

Diana Easy 85/115.*

Rápido Processamento.

Até

350 m/min



Mais de

100.000

cartuchos por hora.

Atualizável. Mais acessórios são passíveis de *retrofit*, até mesmo o acessório de cartuchos dobráveis de 4 a 6 cantos.

de velocidade na cinta de transporte.



Operação Segura.

Atestada pela certificação GS.

DigiSet.

Reduz tempos de acerto em

SmartSet.

 Armazena dados de serviços, agilizando acertos.

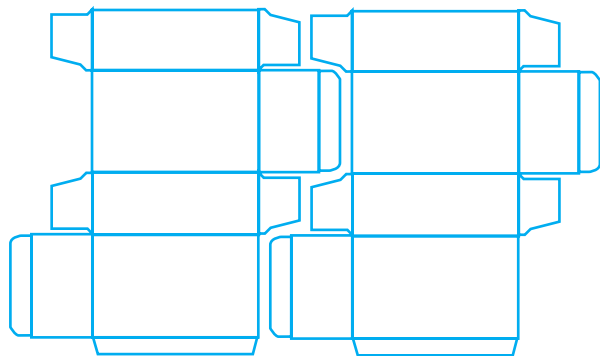
50 %.

17% mais espaço

para cartuchos de alta qualidade.

A mais longa

Dobreira-coladeira em sua classe.



Ampla gama de produtos:

Menor **largura de cartucho aberto: 45 mm**,
Maior **largura de cartucho aberto: 850/1150 mm**.

Mais de

100 anos

de experiência na produção de dobreiras-coladeiras.

Anexos

disponíveis para todos os **estilos usuais de cartões**.

* Vide verso

Diana Easy 85/115.



1878 Ferdinand Emil Jagenberg funda uma companhia atacadista de papel em Düsseldorf

1930 Construção da primeira dobradeira-coladeira Jagenberg

1958 Entrega da primeira dobradeira-coladeira com a marca Diana

1971 Início de produção na nova fábrica em Neuss, Alemanha

1994 Fundação da Jagenberg Diana GmbH

1999 Incorporação da WPM GmbH, relação de fornecimento com a Jagenberg Slovensko, spol. s.r.o., na Eslováquia

2003 Associação à Heidelberg Druckmaschinen AG

2008 Lançamento da nova geração da Diana, com a Diana X 115, Integração da produção de dobradeiras-coladeiras em Nove Mesto, na Eslováquia.

2014 Parceria da Heidelberg Druckmaschinen AG com a MK Masterwork, China

O mercado de embalagens está sujeito a constantes mudanças. Para competir e ter êxito nesse mercado, é essencial adotar as mais recentes tecnologias de produção para otimizar todas as etapas do processo produtivo, melhorando assim a produtividade, minimizando descartes e criando novos produtos com valor agregado. Para atender às necessidades de nossos clientes nesse ambiente dinâmico de negócios, ampliamos o portfólio da dobradeira-coladeira, trabalhando em conjunto com nosso parceiro Masterwork. Agora, a Diana Easy se encaixa perfeitamente nos segmentos de reduzida a média performances. É uma máquina adequada para gráficas visando ingressar no ramo de embalagens, sendo também uma solução econômica e eficiente na expansão do parque gráfico de uma indústria de embalagens.

Baseada na comprovada e confiável série Diana, a Diana Easy também proporciona um processo de troca de serviços rápido e confortável, seu design propicia facilidade de operação e os mais altos padrões de qualidade de produção. Com uma velocidade máxima de 300 m/min, a Diana Easy vem equipada para uma ampla gama de aplicações. Ela opera no intervalo de formato de 85 cm a 115 cm, podendo processar facilmente comprimentos máximos de produto de 600 mm. Cartões de 200-600 g/m² e até mesmo materiais corrugados E-flute podem ser trabalhados.

Para mostrar que a Diana Easy é feita para todos, são oferecidas aplicações especiais, como o sistema inteligente de ajuste baseado em um conceito de controle SPS. Enquanto isso, a função Smart Set permite que o seu operador armazene os dados de configuração mais importantes, otimizados a partir do trabalho atual, a serem reproduzidos na repetição do trabalho, acelerando a troca e garantindo os maiores níveis de produtividade.

A função Digi Set auxilia o operador até mesmo durante o primeiro ajuste de um serviço. O software pode mostrar ao usuário onde posicionar os transportadores nos módulos.

Devido ao conceito de design modular das séries Diana X e Diana Smart, muitos acessórios dos modelos anteriores podem ser utilizados na Diana Easy e vice-versa.

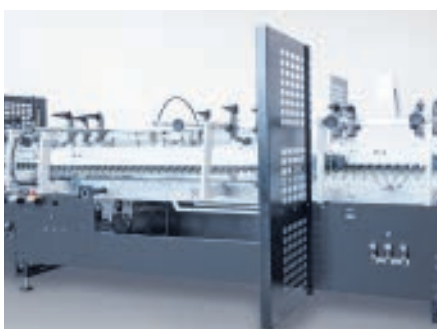
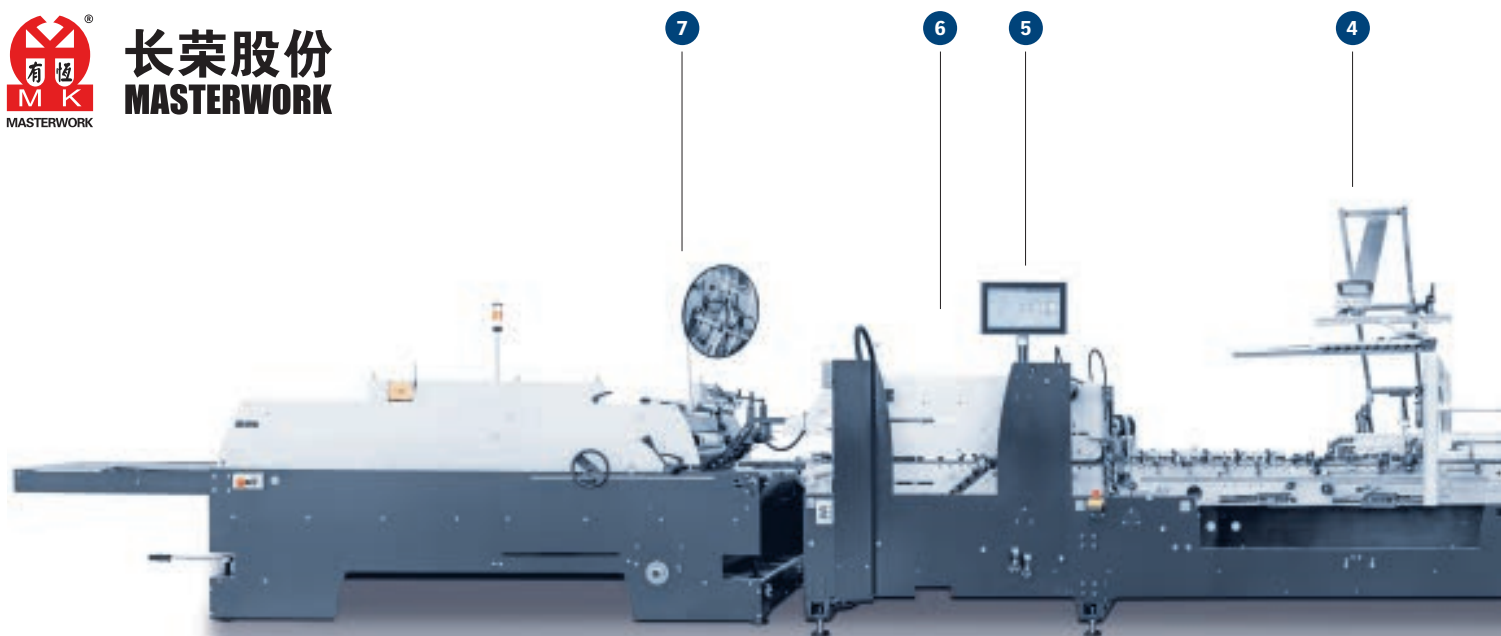
Para clientes que precisem agilizar suas operações, a produtividade da Diana Easy pode ser melhorada através de uma conexão com virador de pilhas, alimentador Diana e uma solução semi-automática de embalagens. Nesse sentido, o processamento manual do material na máquina fica muito mais fácil, acelerando seu fluxo de produção e reduzindo custos de operação.

Oferecemos uma abrangente variedade de atualizações e opcionais via *retrofit* a um ótimo custo benefício:

- Eixos de gancho retráteis para produção de cartuchos dobráveis de 4 e 6 cantos
- Transportadores centrais no alinhamento – seções de pré-quebra e dobra
- Sistema de ejeção em linha para rejeição automática de cartuchos defeituosos
- Atualização para uma velocidade máxima de 350 m/min

A Diana Easy é exclusivamente distribuída pela Heidelberg, tendo a retaguarda da rede mundial de vendas e serviços da Heidelberg.

➔ [heidelberg.com/folding-carton-gluing](https://www.heidelberg.com/folding-carton-gluing)



1 Módulo de Alinhamento no Alimentador

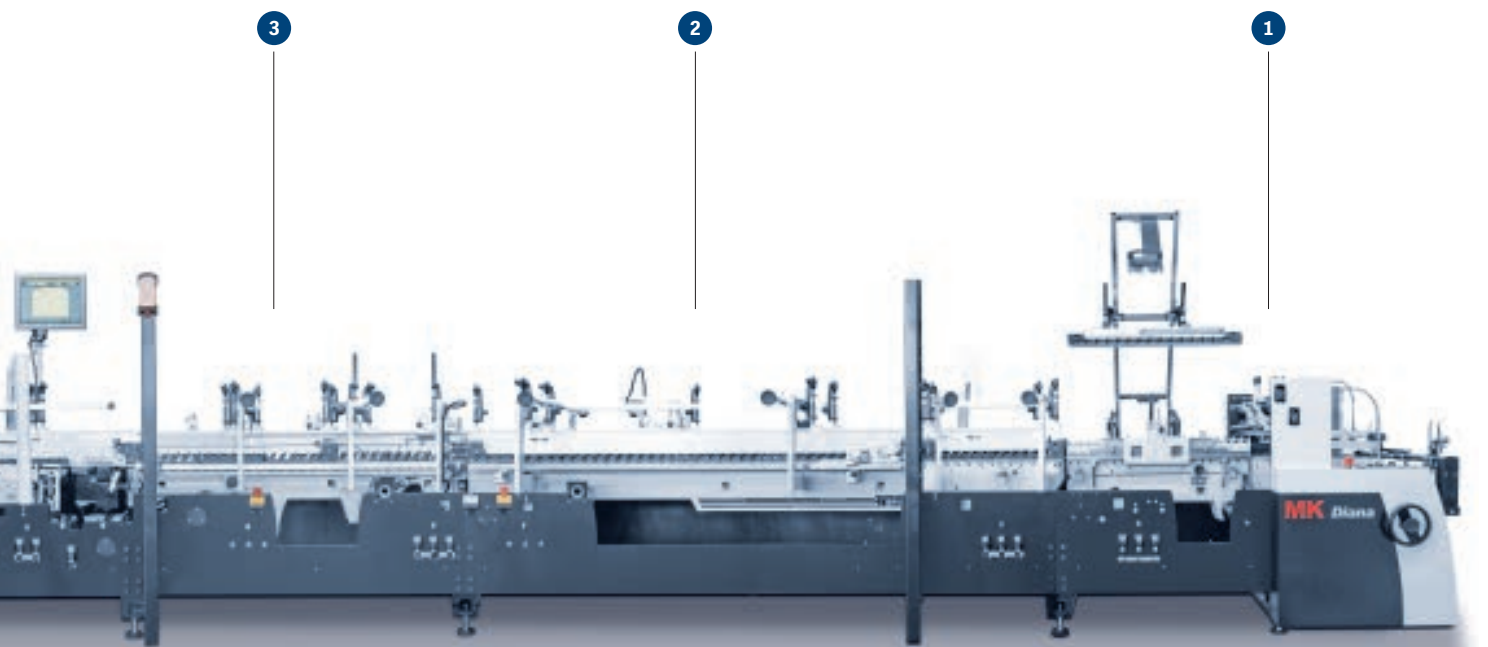
- Projetada para um rápido ajuste
- Cintas de fricção com transportadores de fácil posicionamento
- Troca da cinta de fricção em menos de um minuto sem a retirada de eixos móveis
- Portais de alimentação de ajuste preciso de pressão e comprimento, para um bom controle até mesmo de cartuchos de formas diferentes
- Sistema de alimentação por sucção (opcional)
- Alinhamento de "blanks" *standard*
- O alinhamento pode ser feito do lado direito ou esquerdo
- Alinhamento com ajuste lateral da régua até 50 mm
- Transportadores centrais superior e inferior, o superior é inclinável (opcional e *retrofit*)

2 Módulo de Pré-Dobra

- Design da estrutura inferior oferece uma perfeita acessibilidade ao operador
- Pré-quebra para linhas de vinco 1 e 3
- Preparação para leitura de código
- Transportadores centrais superior e inferior (opcional e *retrofit*)

3 Módulo Combinado

- Três transportadores inferiores e cinco rolos superiores
- Anexo para cartuchos dobráveis como opcional ou fácil *retrofit*
- Anexo para fundo rápido é standard
- Conceito *Safety-Lightgate* para uma máxima segurança de operação, sem restrições de acesso para o operador durante o acerto e a produção



4 Estação de Dobra

- Barras rolantes superior direita e esquerda telescópicas
- Dobra esquerda anterior à direita e dobra direita anterior à esquerda como *standard*
- Transportadores centrais como opcionais ou facilmente passíveis de *retrofit*
- Barra rolante superior inclinável, de fácil montagem e desmonte manual dos transportadores inferiores devido à construção leve
- Dobra de bolsa em cartão de até 45 mm de largura é possível (opcional)

5 Interface da Máquina e Automações

- Operações da máquina via *touchscreen*
- Operação fácil e intuitiva da interface da máquina com menu autoexplicativo de navegação
- SmartSet: posicionamento de todos os transportadores pode ser armazenado para trabalhos repetidos (opcional)
- DigiSet: cálculo automático das posições de todos os transportadores no primeiro acerto (opcional)

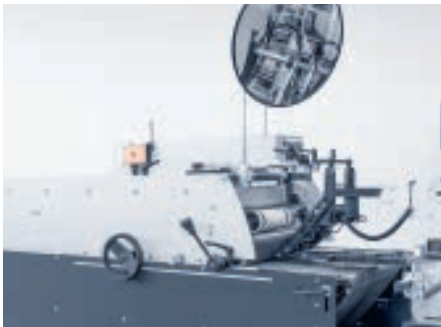
6 Seção de Transferência

- Dois transportadores superiores e inferiores
- Ajuste manual dos transportadores superiores, ajuste motorizado dos transportadores inferiores
- Ejetor em linha opcional ou passível de fácil *retrofit*
- Painel de controle *touchscreen* para uma operação confortável da máquina

Características Decisivas. Fatos e Números.

Características:

- Alimentador com um único servo motor
- Alinhamento de "blanks" *standard*
- Módulo de pré-dobra de 3 m
- Módulo combinado com moderno conceito de segurança para cartuchos dobráveis
- Estação de dobra com conceito de transportador flexível
- Seção de transferência com o opcional Inline Ejector (passível de *retrofit*)
- Seção de compressão de 4 m



7 Seção de Compressão

- Cinta de compressão de 600 mm de largura
- Seção de compressão de 2,4 m
- Cinta de borracha macia para um preciso equilíbrio de pressão (opcional)
- Função *Start/Stop* (opcional)

Destaques:

- Interface de alta tecnologia com *touchscreen*
- Acessibilidade ideal para um fácil acerto
- Construção confiável comprovada nas séries Diana
- Funcionamento consistente da máquina com baixa vibração
- Guia inteligente da cinta para uma troca fácil

➔ heidelberg.com/folding-carton-gluing

S

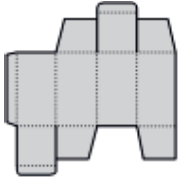
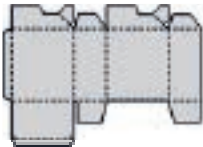
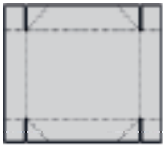

Para conservação de valor e máxima performance:

Contratos de Serviço.

- Contratos de serviço oferecem segurança e tranquilidade, trazendo benefícios do controle total de custos e da administração simples
- Serviços prestados por técnicos altamente treinados
- Uso exclusivo de peças originais
- Proteção do seu investimento
- Conserva seu alto valor de revenda

➔ heidelberg.com/service-agreements

Aplicações e Dimensões típicas

Escopo de Aplicação		Diana Easy 85	Diana Easy 115
Cartucho regular		850 × 600 mm	1.150 × 600 mm
máx. L × C		75 × 55 mm	75 × 55 mm
mín. L × C		45 × 55 mm	45 × 55 mm
(com anexo de mini cartuchos)			
Cartucho de fundo rápido		800 × 600 mm	1.150 × 600 mm
máx. L × C		146 × 55 mm	146 × 55 mm
mín. L × C			
Cartucho dobrável de 4 cantos		850 × 680 mm	880 × 680 mm
máx. L × C		120 × 110 mm	120 × 110 mm
mín. L × C			
Cartucho dobrável de 6 cantos		850 × 630 mm	1.150 ¹ × 630 mm
máx. L × C		250 × 130 mm	250 × 130 mm
mín. L × C			

¹ Seção de compressão com ajuste transversal é necessária

Dados Técnicos

Material	Diana Easy 85	Diana Easy 115
Velocidade Máxima	300 m/min (350 m/min. opcional)	300 m/min (350 m/min. opcional)
Material (cartão)	200 – 600 g/m ²	200 – 600 g/m ²
Material (cartão corrugado)	até E-Flute	até E-Flute
Largura mínima do cartão	45 mm (opcional)	45 mm (opcional)
Largura máxima do cartão	850 mm	1.150 mm

**Parceiro de Vendas e Serviços:
Heidelberg de Brasil Sistemas
Gráficos e Serviços Ltda.**

Alameda África, 756

06543-306, Santana de Parnaíba - SP

Tel.: +55 11 5525-4500

heidelberg.com/br



Para detalhes de emissões da Diana Easy, favor acessar:
heidelberg.com/emissiondetails

Responsabilidade pelo conteúdo

Os conteúdos deste impresso foram preparados com grande cuidado. Nenhuma garantia ou responsabilidade será aceita pela correção, integralidade ou precisão das informações. Não há garantias que o cliente será capaz de alcançar valores e números (ex.: relacionados às funções e desempenho da máquina) especificados no impresso. A informação fornecida é baseada em condições ideais e uso apropriado da máquina. O alcance desses valores e números depende de uma variedade de fatores e circunstâncias que estão fora do controle da Heidelberg como distribuidor e da MK Masterwork como fabricante (ex.: ajustes de máquina, condições técnicas, condições ambientes, condições brutas, matérias primas, suprimentos e consumíveis utilizados, padrões de cuidado e manutenção da máquina, experiência do operador, etc.). Por conseguinte, não constituem nem características da máquina nem garantia. Este impresso não constitui uma oferta contratual e serve somente para o fornecimento de informações (não vinculantes).



长荣股份
MASTERWORK