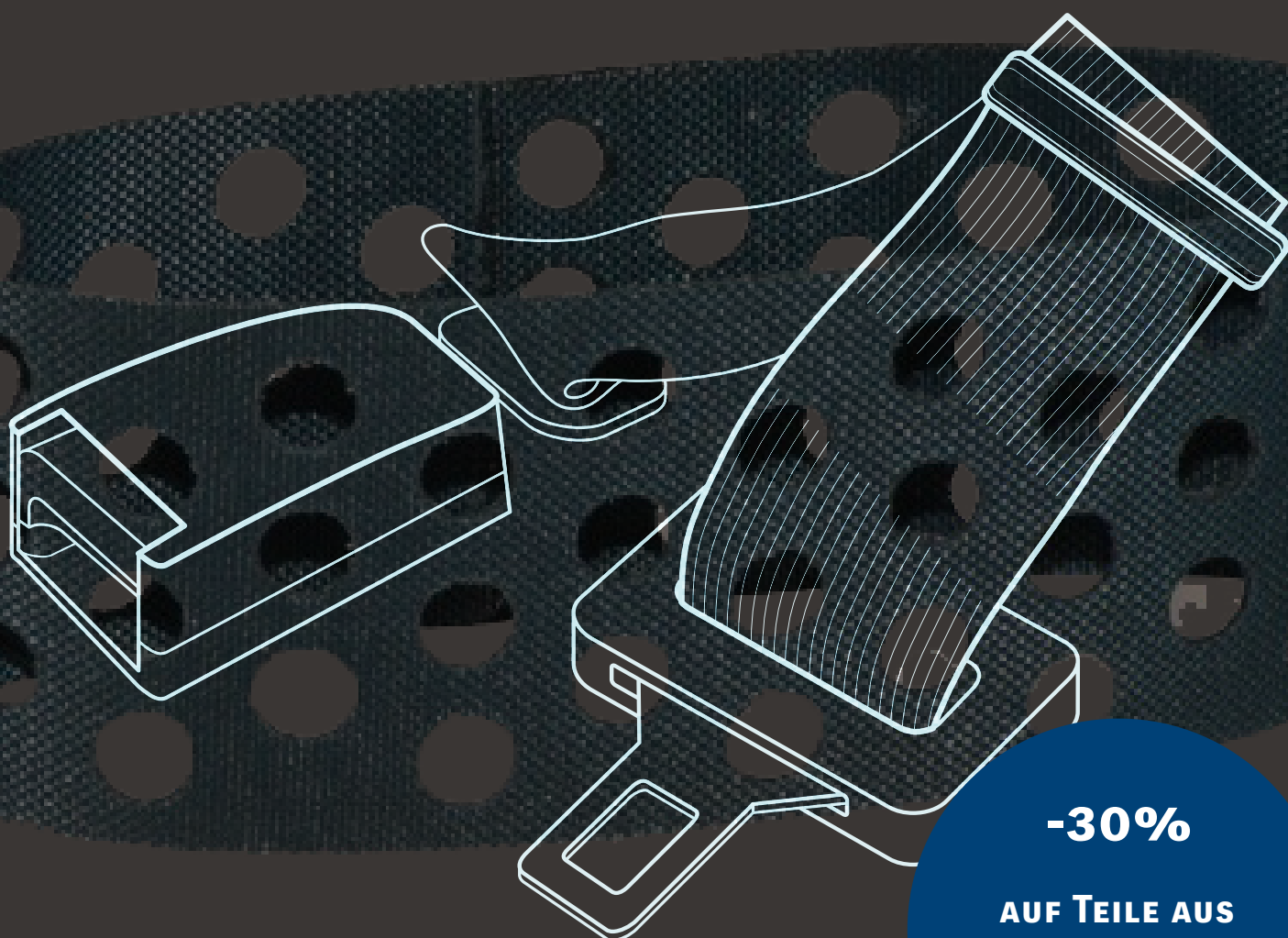


Service



Sicherheit für Ihre Weiterverarbeitung. Ersatzteilaktion Falzmaschinen.



-30%

**AUF TEILE AUS
DIESEM FLYER**

BIS 30.06.2021

HEIDELBERG

Riemen und Transportbänder

Riemen und Transportbänder dienen in unseren Falzmaschinen, Anlegern und Auslagen dazu, Kräfte und Drehmomente zu übertragen. Da die einzelnen Arbeitsbereiche unterschiedliche Anforderungen stellen, haben wir in Zusammenarbeit mit unseren Lieferanten für jede Maschine eigene Riemen und Transportbänder entwickelt. Sie bestehen wie alle Original Heidelberg Serviceteile aus qualitativ hochwertigen Materialien, in diesem Fall aus Textil-, Gummi- und Stahlmischungen. Hier finden Sie eine Auswahl unseres Sortiments. Alle weiteren Artikel können auf Anfrage bei uns bestellt werden.



Riemen und Transportbänder für Kombifalzmaschinen der Stahlfolder KD Serie ☺

Bezeichnung	Artikel-Nr.	Maschinentyp	Beschreibung/Größe (mm)
Poly-V-Riemen	ZD.201-465-01-00	Stahlfolder KD.2, KD 56.1-78.1, KD 56-94	430 J8
Poly-V-Riemen	ZD.201-467-01-00	Stahlfolder KD.2, KD 56.1-78.1, KD 56-94	490 J8
Poly-V-Riemen	ZD.211-348-01-00	Stahlfolder KD.2, KD 56.1-78.1, KD 56-94	380 J8
Poly-V-Riemen	ZD.201-465-01-00	Stahlfolder KD.2, KD 56.1-78.1	430 J8
Poly-V-Riemen	ZD.222-225-01-00	Stahlfolder KD.2, KD 56.1-78.1, KD 56-94	690 J8
Keilriemen	ZD.225-932-01-00	Stahlfolder KD.2, KD 56.1-78.1, KD 56-94	XPZ 1187-LW
Keilriemen	ZD.200-594-53-00	Stahlfolder KD.2, KD 56.1-78.1, KD 56-94	SPZ 1387-LW
Keilriemen	ZD.200-594-57-00	Stahlfolder KD.2, KD 56-94	SPZ 1262-LW
Keilriemen	ZD.200-594-80-00	Stahlfolder KD.2, KD 56.1-78.1, KD 56-94	SPZ 1537-LW
Keilriemen	ZD.200-594-03-00	Stahlfolder KD.2, KD 56-94	SPZ 737-LW
Keilriemen	ZD.200-594-51-00	Stahlfolder KD.2, KD 56.1-78.1, KD 56-94	SPZ 1237-LW
Keilriemen	ZD.200-594-14-00	Stahlfolder KD 56.1-78.1, KD 56-94	SPZ 1162-LW
Transportband	FH.1075191/02	Stahlfolder KD.2, KD 56.1-78.1, KD 56-94	2.120 × 20 × 1,2 ± 5
Transportband	FH.1075301/02	Stahlfolder KD.2, KD 56-94	2.380 × 20 × 1,2 ± 5
Transportband	FH.1075221/02	Stahlfolder KD.2, KD 56.1-78.1, KD 56-94	2.229 × 20 × 1,2 ± 5
Transportband	FH.1075251/02	Stahlfolder KD.2, KD 56.1-78.1, KD 56-94	2.469 × 20 × 1,2 ± 5
Transportband	FH.1075311/02	Stahlfolder KD.2, KD 56-94	2.789 × 20 × 1,2 ± 5
Transportband	FH.1075181/02	Stahlfolder KD.2, KD 56.1-78.1, KD 56-94	1.157 × 20 × 1,2 ± 5
Transportband	FH.1075321/02	Stahlfolder KD.2, KD 56-94	1.286 × 20 × 1,2 ± 5
Transportband	FH.1075171/03	Stahlfolder KD.2, KD 56.1-78.1, KD 56-94	2.029 × 20 × 1,2 ± 5
Transportband	FH.1075261/02	Stahlfolder KD.2, KD 56.1-78.1, KD 56-94	1.953 × 20 × 1,2 ± 5
Transportband	ZD.220-037-14-00	Stahlfolder KD.2, KD 56.1-78.1, KD 56-94	Elastisch L448, 440
Transportband	ZD.220-037-30-00	Stahlfolder KD.2, KD 56.1-78.1, KD 56-94	Elastisch L965, 951
Transportband	ZD.220-037-29-00	Stahlfolder KD.2, KD 56.1-78.1, KD 56-94	Elastisch L695, 685

Riemen und Transportbänder für Kombifalzmaschinen der Stahlfolder KD Serie *Fortsetzung* ☺

Bezeichnung	Artikel-Nr.	Maschinentyp	Beschreibung/Größe (mm)
Hochleistungs-Flachriemen	ZD.246-632-02-00	Stahlfolder FD 56-78, FD 56.1-78.1, RD 56-94, RD 56.1-78.1, PD, PD.1, PD 66-112	20 × 1 × 1.470
Hochleistungs-Flachriemen	ZD.213-460-22-00	Stahlfolder FD 56-78, FD 56.1-78.1	30 × 1 × 4.010
Hochleistungs-Flachriemen	ZD.213-460-21-00	Stahlfolder FD 56-78, FD 56.1-78.1	30 × 1 × 3.830
Hochleistungs-Flachriemen	ZD.213-460-07-00	Stahlfolder RD 56-94, RD 56.1-78.1	20 × 1 × 1.470
Hochleistungs-Flachriemen	ZD.213-460-18-00	Stahlfolder RD 56-94, RD 56.1-78.1	30 × 1 × 4.110
Hochleistungs-Flachriemen	ZD.213-460-20-00	Stahlfolder PD, PD.1, PD 66-112	30 × 1 × 3.680
Hochleistungs-Flachriemen	ZD.213-460-17-00	Stahlfolder PD, PD.1, PD 66-112	30 × 1 × 3.460
Transportband	ZD.218-917-13-00	Stahlfolder RD 56-94	25 × 1 × 640
Transportband	ZD.218-917-12-00	Stahlfolder RD 56-94, RD 56.1-78.1	3.730 × 80 endlos
Transportband	ZD.218-917-15-00	Stahlfolder RD 56-94	4.080 × 4.480
Transportband	ZD.218-917-11-00	Stahlfolder RD 56-94, RD 56.1-78.1	2.520 × 80 endlos
Transportband	ZD.280-771-01-00	Stahlfolder RD 56-94, RD 56.1-78.1	3.730 × 80 endlos
Transportband	ZD.280-771-02-00	Stahlfolder RD 56-94, RD 56.1-78.1	4.480 × 80 endlos
Transportband	ZD.280-771-03-00	Stahlfolder RD 56-94, RD 56.1-78.1	3.115 × 40 endlos

Riemen und Transportbänder für Taschenfalzmaschinen der Stahlfolder TD Serie ☺

Bezeichnung	Artikel-Nr.	Maschinentyp	Beschreibung/Größe (mm)
Riemen	ZD.201-464-02-00	Stahlfolder TD 112, TD 142	430 J 10
Hochleistungs-Flachriemen	ZD.213-460-17-00	Stahlfolder TD.1-52	30 × 1 × 3.460
Hochleistungs-Flachriemen	ZD.213-460-15-00	Stahlfolder TD.1-52	26 × 1 × 1.183
Poly-V-Riemen	ZD.231-646-01-00	Stahlfolder TD.1-52	190 J6
Poly-V-Riemen	ZD.231-646-02-00	Stahlfolder TD.1-52	240 J6
Schmalkeilriemen	ZD.200-594-10-00	Stahlfolder TD.1-52	SPZ 1037-LW
Schmalkeilriemen	ZD.200-594-88-00	Stahlfolder TD.1-52	SPZ 1337
Schmalkeilriemen	ZD.200-594-89-00	Stahlfolder TD.1-52	SPZ 1222-LW
Schmalkeilriemen	ZD.201-191-12-00	Stahlfolder TD.1-52	SPZ 1900
Transportband	ZD.200-626-23-00	Stahlfolder TD.1-52	50 × 1 × 2.165
Poly-V-Riemen	ZD.201-465-01-00	Stahlfolder TD 56.1, TD 78.1, TD 56-94	430 J8
Poly-V-Riemen	ZD.201-467-01-00	Stahlfolder TD 56.1, TD 78.1, TD 56-94	490 J8
Poly-V-Riemen	ZD.201-463-01-00	Stahlfolder TD 56.1, TD 78.1, TD 56-94	400 J8
Poly-V-Riemen	ZD.201-466-01-00	Stahlfolder TD 56.1, TD 78.1, TD 56-94	460 J8
Schmalkeilriemen	ZD.200-594-63-00	Stahlfolder TD 56.1, TD 78.1	SPZ 2087-LW
Schmalkeilriemen	ZD.200-594-82-00	Stahlfolder TD 56.1, TD 78.1, TD 56-94	SPZ 1958-LW
Schmalkeilriemen	ZD.200-594-83-00	Stahlfolder TD 56.1, TD 78.1, TD 56-94	SPZ 2065-LW
Schmalkeilriemen	ZD.200-594-85-00	Stahlfolder TD 56.1, TD 78.1, TD 56-94	SPZ 2172-LW
Schmalkeilriemen	ZD.200-594-84-00	Stahlfolder TD 56-94	SPZ 1637-LW
Schmalkeilriemen	ZD.200-594-21-00	Stahlfolder TD 56-94	SPZ 1462-LW
Schmalkeilriemen	ZD.200-594-76-00	Stahlfolder TD 56-94	SPZ 2000-LW

Riemen für Taschen- und Kombifalzmaschinen der Stahlfolder TH/KH Serie (Taschenfalzwerk) ☺

Bezeichnung	Artikel-Nr.	Maschinentyp	Beschreibung/Größe (mm)
Poly-V-Antriebsriemen, 2 Taschen	ZD.201-463-01-00	Stahlfolder TH/KH 56/66/82	400 J8
Poly-V-Antriebsriemen, 4 Taschen	ZD.201-465-01-00	Stahlfolder TH/KH 56/66/82	430 J8
Poly-V-Antriebsriemen, 6 Taschen	ZD.201-467-01-00	Stahlfolder TH/KH 56/66/82	490 J8
Poly-V-Antriebsriemen, 8 Taschen	FH.1108861/01	Stahlfolder TH/KH 56/66/82	520 J8

Riemen und Transportbänder für Kombifalzmaschinen der Stahlfolder KH Serie ☺

Bezeichnung	Artikel-Nr.	Maschinentyp	Beschreibung/Größe (mm)
Transportband	FH.1354961/00	Stahlfolder KH 66/82, 1. Kreuzbruch	2.240 × 20 × 1,2 ± 5
Transportband	FH.1354611/00	Stahlfolder KH 82, 2. Kreuzbruch	2.897 × 20 × 1,2 ± 5
Transportband	FH.1354921/00	Stahlfolder KH 66, 2. Kreuzbruch	2.577 × 20 × 1,2 ± 5
Transportband	FH.0420039/00	Stahlfolder KH 66/82, 1. Kreuzbruch	2.251 × 20 × 1,2 ± 5
Transportband	FH.0420042/00	Stahlfolder KH 66/82, 1. Kreuzbruch	2.240 × 20 × 1,2 ± 5
Transportband	FH.0420040/00	Stahlfolder KH 82, 2. Kreuzbruch	2.297 × 20 × 1,2 ± 5
Transportband	FH.0420041/00	Stahlfolder KH 82, KL/KTL	2.915 × 20 × 1,2 ± 5
Keilrippenriemen	FH.0420060/00	Stahlfolder KH 66/82, 3. Kreuzbruch	6-PJ-2083
Transportband	FH.1075231/02	Stahlfolder KH 66/82	2.220 × 20 × 1,2 ± 5

Riemen für Taschenfalzmaschinen der Stahlfolder KH Serie (Schrägrollentisch) ☺

Bezeichnung	Artikel-Nr.	Maschinentyp	Beschreibung/Größe (mm)
Keilriemen	ZD.200-594-26-00	Stahlfolder KH 82, ohne MW vorgelagert	SPZ 1662-LW
Keilriemen	ZD.200-594-40-00	Stahlfolder KH 82, mit MW vorgelagert	SPZ 1837-LW
Keilriemen	ZD.200-594-82-00	Stahlfolder KH 56, ohne MW vorgelagert	SPZ 1958-LW
Keilriemen	ZD.200-594-60-00	Stahlfolder KH 56, mit MW vorgelagert	SPZ 2137-LW
Keilriemen	ZD.200-594-85-00	Stahlfolder KH 66, ohne MW vorgelagert	SPZ 2172-LW
Keilriemen	ZD.200-594-87-00	Stahlfolder KH 66, mit MW vorgelagert	SPZ 2360-LW

Wussten Sie schon ...

... dass Heidelberg Serviceverträge anbietet, die speziell auf die Anforderungen Ihrer Druckerei zugeschnitten sind? Dabei übernehmen wir zum Beispiel die Inspektion und Wartung Ihrer Maschinen in bestimmten Serviceintervallen und entsprechend unseren Wartungschecklisten. Für eine stabile Produktion, beste Qualität und einen hohen Wertehalt Ihrer Maschinen.

Riemen und Transportbänder für Taschen- und Kombifalzmaschinen der Stahlfolder Ki/Ti Serie ☺

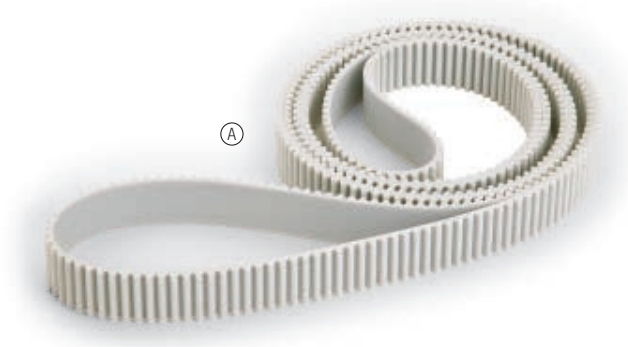
Bezeichnung	Artikel-Nr.	Maschinentyp	Beschreibung/Größe (mm)
Poly-V-Riemen	ZD.231-646-01-00	Stahlfolder Ti.1-55, Ti.1-52, Ti 40, Ti 55	190 J 6
Poly-V-Riemen	ZD.231-646-02-00	Stahlfolder Ti.1-55, Ti.1-52, Ti 55	240 J 6
Schmalkeilriemen	ZD.200-594-89-00	Stahlfolder Ti.1-55, Ti.1-52, Ti 40, Ti 55	SPZ 1222-LW
Schmalkeilriemen	ZD.201-191-05-00	Stahlfolder Ti.1-55, Ti 55	SPZ 1312-LW
Schmalkeilriemen	ZD.201-191-12-00	Stahlfolder Ti.1-55, Ti.1-52	SPZ 1900
Transportband	ZD.200-626-23-00	Stahlfolder Ti.1-55, Ti.1-52, Ti 55	50 × 1 × 2.165
Hochleistungs-Flachriemen	ZD.213-460-17-00	Stahlfolder Ti.1-52, Fi.1-55, Fi 55	30 × 1 × 3.460
Schmalkeilriemen	ZD.200-594-10-00	Stahlfolder Ti.1-52	SPZ 1037-LW
Schmalkeilriemen	ZD.200-594-88-00	Stahlfolder Ti.1-52	SPZ 1337
Keilriemen	FJ.0040002/01	Stahlfolder Ti 52/6	XPZ 1312
Transportband	FH.1049861/02	Stahlfolder Ti 52	Kreuzbruch
Transportband	FH.1049871/02	Stahlfolder Ti 52	Kreuzbruch
Keilriemen	ZD.200-594-33-00	Stahlfolder Ti 52	KB, KBL
Keilriemen	ZD.200-594-53-00	Stahlfolder Ti 52	KB, KBL
Hochleistungs-Flachriemen	ZD.213-460-26-00	Stahlfolder Ti 40	30 × 1 × 2.080
Rundriemen	ZD.212-772-11-00	Stahlfolder Ti 40	8 × 2.070
Transportband	ZD.200-626-02-00	Stahlfolder Ti 40	50 × 1 × 2.490
Poly-V-Riemen	ZD.243-597-01-00	Stahlfolder Ki 55	350 J 8
Poly-V-Riemen	ZD.222-225-01-00	Stahlfolder Ki 55	690 J 8
Hochleistungs-Flachriemen	ZD.213-460-15-00	Stahlfolder Ti 55	26 × 1 × 1.183
Transportband	FH.1075161/01	Stahlfolder Ki 55	2.049 × 20 × 1,2 ± 5
Schmalkeilriemen	ZD.200-594-14-00	Stahlfolder Ki 55	SPZ 1162-LW
Schmalkeilriemen	ZD.243-596-01-00	Stahlfolder Ki 55	XPZ 1237-LW
Rundriemen	ZD.221-060-02-00	Stahlfolder Ti 36	6 × 1.240
Transportband	ZD.221-056-01-00	Stahlfolder Ti 36	30 × 1 × 1.235

Riemen und Transportbänder für Anleger ☺

Bezeichnung	Artikel-Nr.	Maschinentyp	Beschreibung/Größe (mm)
Hochleistungs-Flachriemen	ZD.213-460-21-00	FFH, RFH ohne MWV	30 × 1 × 3.830
Transportband endlos	FH.1112911/01	RFH 82 Ladetisch	3.590 × 80, endlos
Transportband endlos	FH.1112901/01	RFH 56, 66, 82	2.520 × 80, endlos
Hochleistungs-Flachriemen	ZD.213-460-17-00	FD/RD	30 × 1 × 3.460
Hochleistungs-Flachriemen	ZD.213-460-10-00	Fi 52, FD 52	30 × 1 × 3.300, NE21 SW
Transportband	ZD.200-626-23-00	Fi/Ri 52 Schrägbandtisch	50 × 1 × 2.165

Zahnriemen

Zahnriemen übertragen Kräfte und Drehmomente. Original Heidelberg Zahnriemen sind speziell auf die Anforderungen unserer Stahlfolder abgestimmt – für höchste Präzision und Langlebigkeit. Sie werden in Zusammenarbeit mit ausgewählten Lieferanten aus hochwertigen Textil-, Gummi- oder Stahlmischungen hergestellt. Auf dieser Seite finden Sie die am häufigsten nachgefragten Original Heidelberg Zahnriemen. Alle weiteren Zahnriemen können auf Anfrage bei uns bestellt werden. Rufen Sie uns einfach an!



Für Kombifalzmaschinen der Stahlfolder KD Serie

Artikel-Nr.	Maschinentyp	Beschreibung
ZD.222-228-01-00	Stahlfolder KD.2, KD 56.1-78.1, KD 56-94	900 H 062
ZD.222-228-03-00	Stahlfolder KD.2, KD 56.1-78.1, KD 56-94	1000 H 062
ZD.222-228-04-00	Stahlfolder KD.2, KD 56-94	1100 H 062
ZD.203-473-13-00	Stahlfolder KD.2, KD 56.1-78.1, KD 56-94	190 XL 031
ZD.222-228-02-00	Stahlfolder KD 56.1-78.1, KD 56-94	850 H 062

Für Kombifalzmaschinen der Stahlfolder TD Serie

Artikel-Nr.	Maschinentyp	Beschreibung
ZD.252-987-01-00	Stahlfolder TD.1-52	210 XL 025
ZD.215-303-29-00	Stahlfolder TD.1-52	XL 025
ZD.203-473-11-00	Stahlfolder TD.1-52, TD 56.1/78.1, TD 56-94	100 XL 031
ZD.203-473-12-00	Stahlfolder TD.1-52, TD 56.1/78.1, TD 56-94	170 XL 031
ZD.203-473-13-00	Stahlfolder TD.1-52, TD 56.1/78.1, TD 56-94	190 XL 031

Für Anleger

Artikel-Nr.	Maschinentyp	Beschreibung
FH.1107871/05 ^(A)	Schrägbandtisch	Zahnriemen für Saugbandmodul
ZD.203-473-19-00	Rundstapelanleger RD 56-94	120 XL 075

Für Taschen- und Kombifalzmaschinen der Stahlfolder KH/TH Serie

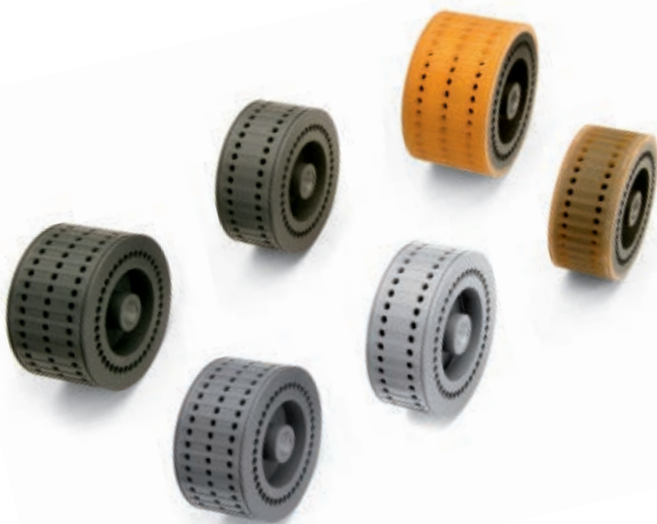
Artikel-Nr.	Maschinentyp	Beschreibung
ZD.222-228-03-00	Stahlfolder KH 78	1000 H 062 Schwertantrieb
ZD.203-473-05-00	Stahlfolder KH 66/78	90 XL 019 Kreuzbruchscherer
FX.1002791/00	Stahlfolder KH 66/82	HTD 474-3M-09 Bogentransport, 1. Kreuzbruch
FX.1002801/00	Stahlfolder KH 66/82	HTD 738-3M-09 Bogentransport, 2. Kreuzbruch
FH.0420046/00	Stahlfolder KH 66/82	HTD 925-5M-09 Bogentransport, 2. Kreuzbruch
FH.0420047/00	Stahlfolder KH 66/82	HTD 1000-5M-09 Bogentransport, 1. Kreuzbruch
FH.0420062/01	Stahlfolder KH 66/82	HTD 681-3M-10 Bogentransport, 1. Kreuzbruch

Für Taschen- und Kombifalzmaschinen der Stahlfolder Ki/Ti Serie

Artikel-Nr.	Maschinentyp	Beschreibung
ZD.203-473-11-00	Stahlfolder Ti.1-52/55	100 XL 031
ZD.203-473-12-00	Stahlfolder Ti.1-52/55	170 XL 031
ZD.203-473-13-00	Stahlfolder Ti.1-52/55	190 XL 031
ZD.203-473-06-00	Stahlfolder Ti 52	100 XL 018
ZD.252-987-01-00	Stahlfolder Ti.1-52	210 XL 025
ZD.215-303-29-00	Stahlfolder Ti.1-52	XL 025

Saugräder

Saugräder sorgen für einen präzisen Papierlauf und verbessern den Grip, ohne störende Markierungen zu hinterlassen. Original Heidelberg Saugräder werden aus extrem verschleißfesten Materialien hergestellt und sichern lange Wartungsintervalle.



Saugräder

Bezeichnung	Artikel-Nr.	Maschinentyp
PU-Saugrad 3 Loch	FH.1066561/02	Stahlfolder TH/KH
Saugrad hartcoatiert 3 Loch	ZD.233-002-01-00	Stahlfolder TH/KH
Saugrad hartcoatiert 2 Loch	ZD.233-028-01-00	Stahlfolder TH/KH/Ti 52
Saugrad mit Polyester- Urethan-Kautschuk (kunststoffbeschichtet) 2 Loch	ZD.233-029-01-00	Stahlfolder TH/KH/Ti 52
Saugrad vernickelt* 3 Loch	ZD.246-661-01-00	Stahlfolder TH/KH
Saugrad vernickelt* 2 Loch	ZD.235-568-01-00	Stahlfolder TH/KH/Ti 52

* Antistatisch

Sauger für Flachstapelanleger und Palettenanleger

Original Heidelberg Sauger sind darauf ausgelegt, eine exakte Ansaugkraft zu erreichen, um den Bogen richtig anzusaugen. Sie sind sehr verschleißfest und in Zusammenarbeit mit ausgewählten Lieferanten aus hochwertigen Kunststoffen hergestellt. Vertrauen Sie der in Belastungstests geprüften Qualität von Heidelberg.



Sauger

Bezeichnung	Artikel-Nr.	Maschinentyp
Gummisauger	ZD.214-170-01-00	Stahlfolder TH/KH 56-82
Hubsauger	ZD.212-349-01-00	Stahlfolder TH/KH 56-82

O-Ringe

Unsere Original Heidelberg O-Ringe sind in Form und Funktion exakt auf ihre jeweiligen Aufgaben zugeschnitten. Sie werden aus verschiedenen hochwertigen Kautschukarten und speziellen Elastomeren gefertigt, deren Eigenschaften je nach den spezifischen Anforderungen variieren. Dadurch passen sich unsere Dichtungselemente nicht nur ihrer Umgebung perfekt an, sondern sind zudem sehr lange haltbar.



O-Ring für Saugrad

Artikel-Nr.	Maschinentyp
ZD.203-508-06-00	Stahlfolder TH/KH-Serie

Konditionen: Sonderpreis gültig bis 30.06.2021. Nicht kombinierbar mit anderen Rabatten, Aktionen und Sondervereinbarungen. Die Aktion ist gültig für den österreichischen Markt. Für die Lieferung gelten die Verkaufs- und Lieferbedingungen sowie die Servicebedingungen der Heidelberg Druckmaschinen Austria Vertriebs GmbH.

Hinweis: Druckfehler, technische und sonstige Änderungen vorbehalten. Die Preise verstehen sich ohne Mehrwertsteuer.
Gedruckt: 04/2021

Heidelberger Druckmaschinen Austria Vertriebs-GmbH

Karl-Farkas-Gasse 22
1030 Wien | Österreich

Kontaktadressen:

Email: Ersatzteile.at@heidelberg.com
Tel 01/60140-520
eShop: shop.heidelberg.com/at