



“Ökonomisch denken – ökologisch drucken”.

## Die Vorteile von Saphira Produkten - oder “Wie kann ich sparen und trotzdem mehr rausholen?”

---



# “Ökonomisch denken – ökologisch drucken”.

Verbrauchsmaterialien haben bei Heidelberg eine lange Tradition. Uns war es immer schon ein Anliegen, die Bedürfnisse unserer Kunden zu erfüllen. Bei der Millenniumswende lag der Fokus auf komplexe und hochwertige Anwendungen. Der Qualitätsanspruch hat sich seither nicht verändert! Allerdings kommen jetzt andere Entscheidungskriterien ins Spiel. Neben wirtschaftlichen Aspekten sind auch effiziente Verbrauchsmaterialien gefragt! Saphira Verbrauchsmaterialien erfüllen genau diesen Anspruch.



## BIS ZU 20% WASCHZEIT SPAREN

### SAPHIRA WASH 561

Mit Saphira Wash 561 können Sie bis zu 20 % Ihrer Waschzeit einsparen.

Bei durchschnittlich 300 Waschvorgängen pro Monat, bedeutet dies eine Einsparung von mehr als 2 Stunden Waschzeit pro Monat.

Das neue globale Umweltziel ist es, die Verwendung von Drucksaalchemikalien mit Null VOC Wert zu erreichen. Saphira Produkte unterstützen Sie dabei, Ihre VOC-Bilanz insgesamt zu reduzieren.



## FARBE SPAREN, WENIGER ABFALL ERZEUGEN UND SCHNELLER PRODUZIEREN

### SAPHIRA FARBEN

#### FARBREDUKTION

Aufgrund des höheren Pigmentanteils in unseren Saphira-Farben, kann der Farbverbrauch je nach Farbserie reduziert werden. Außerdem können Sie die Rüstzeit verkürzen und die Rüstmakulatur sowie Fortdruckmakulatur, um bis zu 10% reduzieren.



## DRUCKTÜCHER FÜR HOHE GESCHWINDIGKEITEN

### SAPHIRA DRUCKTÜCHER

Bei Auflagen mit hoher Geschwindigkeit, müssen die Verbrauchsmaterialien zusammenspielen und aufeinander abgestimmt sein. Saphira Gummitücher unterstützen einen perfekten „Quick-Release-Effekt“ und sorgen für eine präzise Punktwiedergabe bei hohen Druckgeschwindigkeiten.

Aufgrund der strapazierfähigen Oberfläche können Saphira Gummitücher die jährlichen Verbrauchsmengen der Gummitücher von 5-8% reduzieren.



## EIN BESSERES ZUSAMMENSPIEL

### SAPHIRA WATER FIX

Mit Saphira WaterFix sind Sie in der Lage, Ihre Waschleistung zu erhöhen. Dabei sorgt dieses Additiv für eine bessere Vernetzung von Wasser und Waschmittel und kann dabei eine Reduktion der Waschzeiten um bis zu 20% unterstützen.

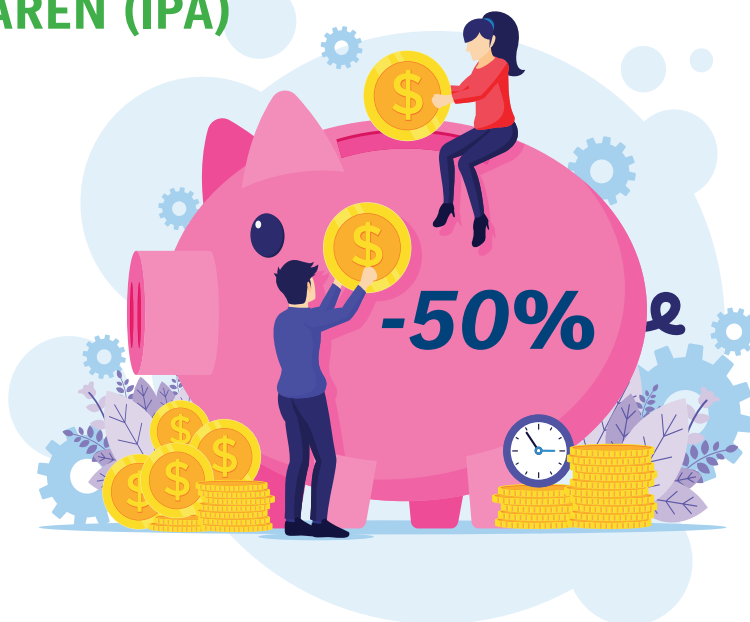


## ISOPROPYL-ALKOHOL SPAREN (IPA)

### SAPHIRA FOUNT 222 AF

Der Feuchtmittelzusatz Saphira Fount 222 AF unterstützt eine IPA-Dosierung von 0% bis maximal 5%.

Abhängig von Ihrem aktuellen IPA-Verbrauch, können Sie somit Ihren IPA-Anteil bis zu 50% reduzieren.



**Heidelberger Druckmaschinen**

**Austria Vertriebs-GmbH**

Karl-Farkas-Gasse 22  
1030 Wien | Österreich  
heidelberg.com/at



**Publishing Information**

Gedruckt: 04/2022  
Image: Heidelberg  
Druckmaschinen AG