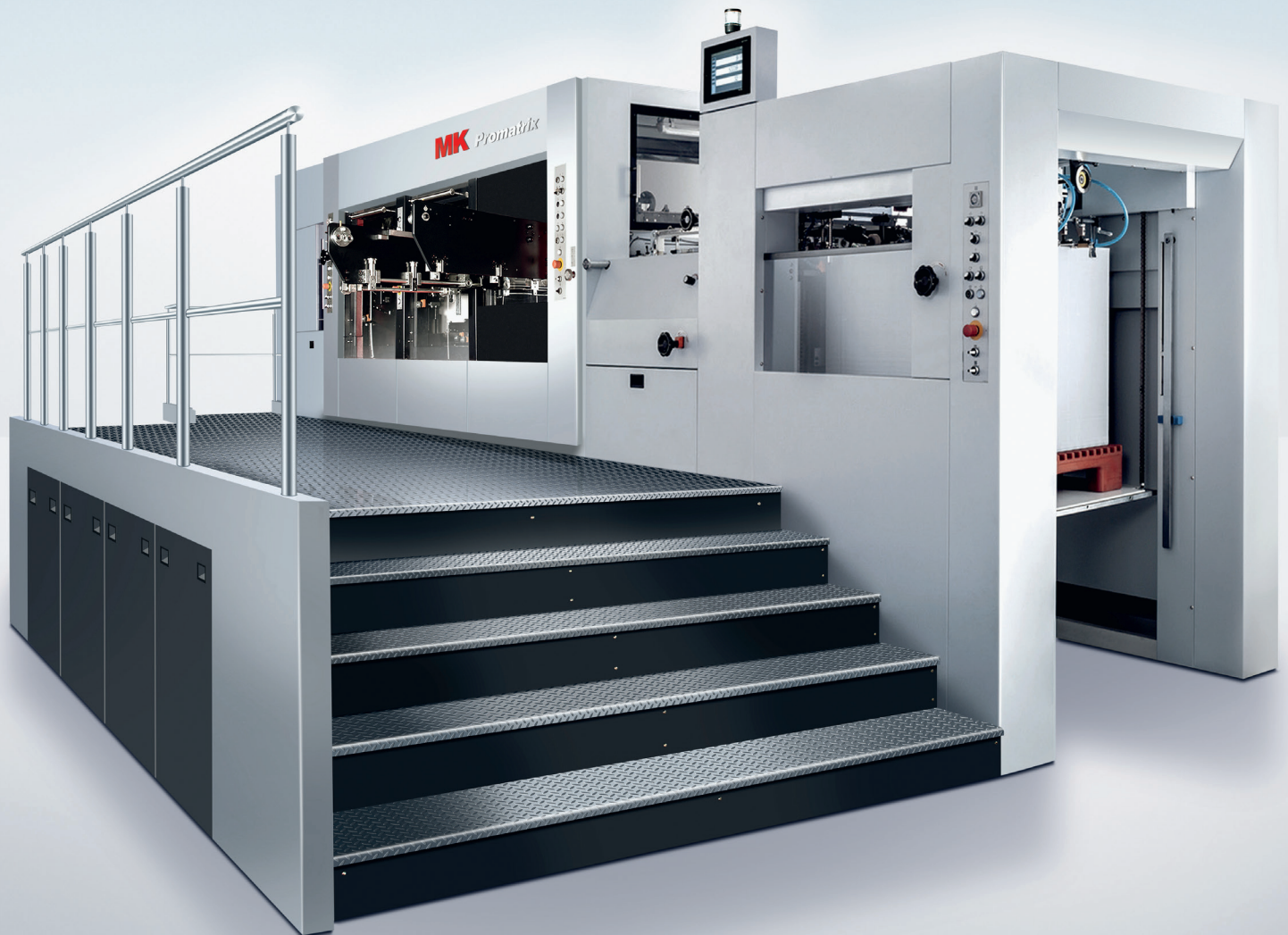


Stand: Dez. 2020



Nutzentrennung macht den Unterschied. **Promatrix 106 CS/CSB.**



 **HEIDELBERG**

Der einfache Zugang in die Faltschachtelherstellung.

Promatrix 106 CS/CSB.

Ob für die Herstellung von Faltschachteln, Etiketten oder Displays. Oder aber Stanzen, Rillen, Prägen, Ritzen oder Perforieren. Vielleicht muss bei kleinen Auflagen lediglich der Abfall ausgebrochen werden oder bei größeren Auflagen, soll die komplette Separation der Nutzen die Produktionskosten senken. Die Promatrix 106 bietet die richtige Stanzlösung für alle Ihre Anwendungen. Und das zu einem Preis, der sicherstellt, dass Sie zuverlässig Erträge von Ihrer Investition verzeichnen können.

Die Promatrix 106 steht Ihnen in zwei Varianten zur Verfügung. Zum einen als Bogenstanzmaschine mit Ausbrechfunktion – Promatrix 106 CS. Und zum anderen als Bogenstanzmaschine mit Ausbrechstation und Nutzentrennfunktion – Promatrix 106 CSB. Die Promatrix 106 zeichnet sich nicht nur durch ihre Leistungsstärke sondern vor allem durch eine einfache Bedienung und kurze Umrüstzeiten aus.

Die Promatrix 106 CS wurde als Erstes im Markt eingeführt und hat die Erwartungen in mittelständischen und großen Verpackungsdruckereien erfüllt.

Daraufhin folgte im Jahr 2016 die Promatrix 106 CSB. Die Maschine basiert auf der etablierten Technologie der Promatrix 106 CS und ist um eine Nutzentrennstation – und ein paar zusätzliche Vorteile – erweitert. Dadurch eignet sich die Promatrix 106 CSB auf der einen Seite für Betriebe, die ihre Herstellungskosten reduzieren und Zeit durch Vermeidung manueller Arbeitsschritte sparen wollen und auf der anderen Seite für etablierte Verpackungshersteller, die bereits industriell fertigen und ihre Kapazität steigern oder obsoletes Equipment ersetzen möchten.

Die Maschine deckt ein breites Materialspektrum ab und eröffnet Ihren anspruchsvollen Kunden damit viele unterschiedliche Anwendungsmöglichkeiten. Mit der Promatrix 106 lassen beispielsweise Etiketten und dünne Papierbänder ab 90 g/m² verarbeiten. Typische Faltschachteln, wie z. B. für Lebensmittel, Kosmetika, Süßwaren, Pharmazie und Hygieneartikel lassen sich auf der Promatrix bis zu einer Grammatur von 2.000 g/m² stanzen und ausbrechen und auf der CSB Variante sogar nutzentrennen. Und auch Wellpappprodukte bis zu einer Stärke von 4 mm stellen keine besondere Schwierigkeit dar. Dies erlaubt Ihnen nun auch hochwertige Produkte wie Aufsteller und Displays in Ihr Verarbeitungsprogramm aufzunehmen.

Die Promatrix 106 kann optional mit dem optischen Bogenausrichtesystem MasterSet ausgestattet werden. Mit diesem System lassen sich bedruckte Bogen, anhand von Druckmarken, der Bogenkante oder einer Referenz im Druckbild, passgenau ausrichten, bevor sie der Stanzstation zugeführt werden. Dies sorgt für eine hohe Qualität und hohe Registergenauigkeit Ihrer Produkte.

Die Promatrix 106 CS und CSB von Masterwork werden von Heidelberg exklusiv vertrieben und profitieren durch das professionelle und renommierte weltweite Vertriebs- und Servicenetzwerk von Heidelberg.

➔ [heidelberg.com/stanzen](https://www.heidelberg.com/stanzen)

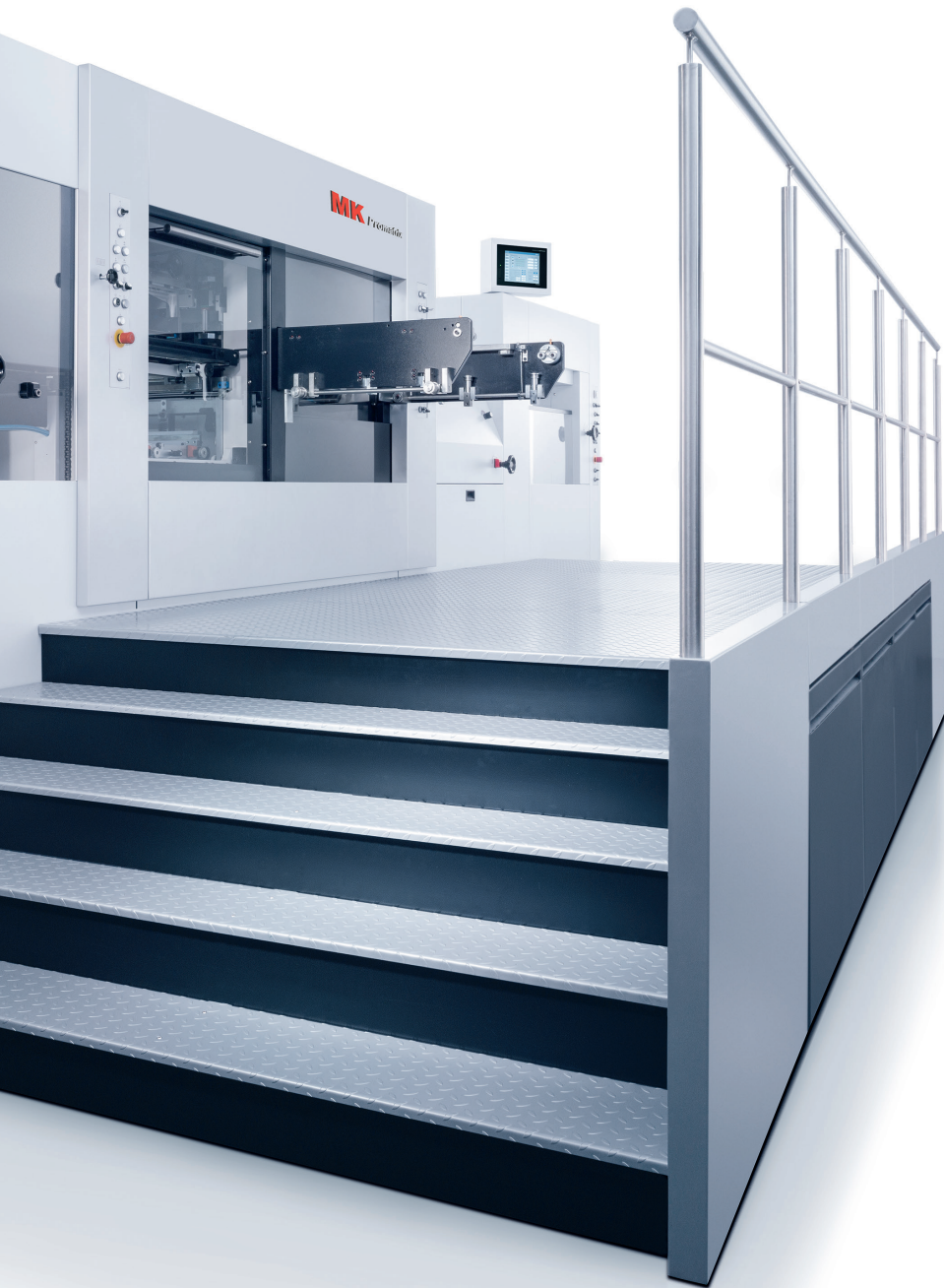
Entscheidende Eigenschaften. Die Fakten auf einen Blick.



Highlights:

- Non-Stop-Funktion in Anleger und Ablage
- MasterSet – präzise optische Bogenausrichtung (Option)
- Pneumatische Verriegelung der Werkzeuge in der Stanzstation
- Schließrahmenwechsler für die Stanzformvorbereitung außerhalb der Maschine (Option)
- Integrierte Schnellspannsystem für Ausbrech- und Nutzentrennstation
- Integrierter Stanzplattenfeinverstellung
- Musterbogenentnahme während der Produktion (nur CSB)
- Vollautomatische Palettenwechseleinrichtung in der Ablage (nur CSB)
- Die Basismaschine ist bereits mit allen notwendigen Funktionen und Optionen ausgestattet, um durchzustarten
- Kurze Rüstzeiten
- Ein einfaches Bedienkonzept
- Hervorragendes Preis-Leistungs-Verhältnis

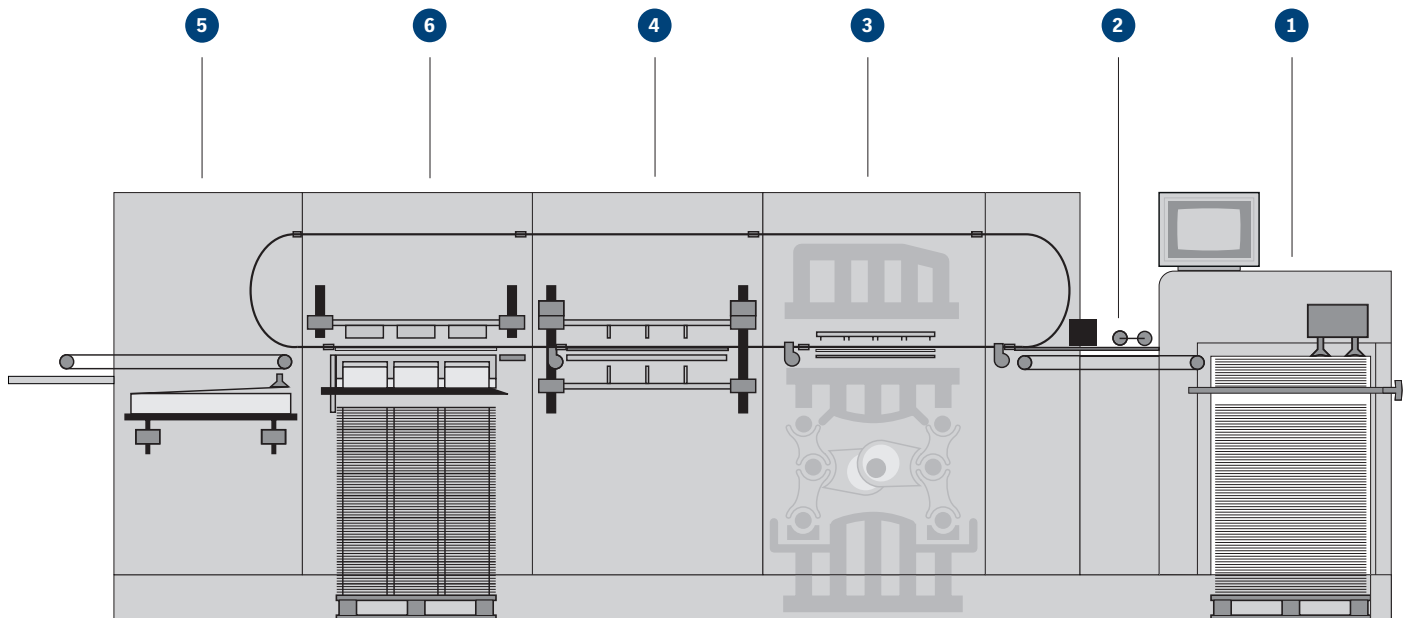
➔ [heidelberg.com/stanzen](https://www.heidelberg.com/stanzen)



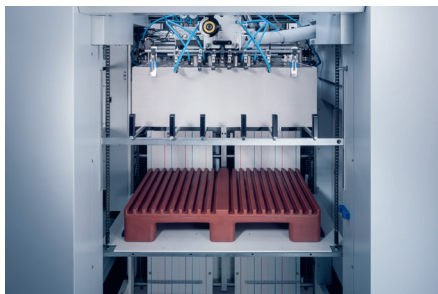
Für Werterhalt und Leistungsstärke:
Serviceverträge

- Serviceverträge bieten Sicherheit und Sorgenfreiheit bei voller Kostenkontrolle und einfacher Administration
 - Service durch hervorragend geschulte Techniker
 - Ausschließlicher Einsatz von Original Serviceteilen
 - Absicherung der Maschineninvestition
 - Erhalt eines hohen Wiederverkaufswerts
-

→ heidelberg.com/service-agreements

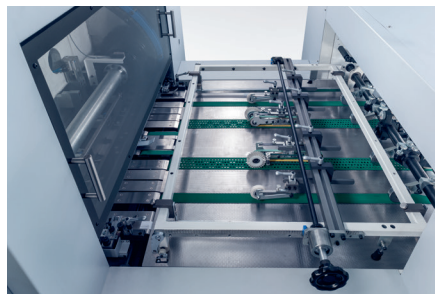


Bei der dargestellten Maschine handelt es sich um eine Beispielkonfiguration. Einige der genannten Ausstattungsmerkmale sind optional verfügbar.



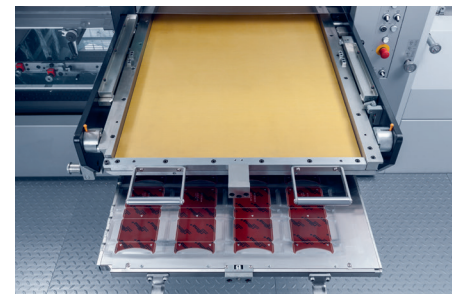
1 Non-Stop-Anleger

- Saugkopf für Papier, Pappe und Wellpappe
- Motorische Saugkopfverstellung (vertikal und horizontal)
- Stapelplattform mit motorischer Stapelseitenverstellung
- Mechanische Doppelbogenkontrolle



2 Anlagetisch

- Registersystem
- Seitenmarke mit Zieh- und Schiebefunktion auf der Bedien- und Antriebsseite
- Saugbändertisch
- Zentrale Verstellung der Bürsten und Rollen
- Greiferöffnung bei Fehlbogen
- Ultraschall-Doppelbogenkontrolle
- MasterSet – optische Bogenausrichtung (Option)



3 Stanzstation

- Registersystem
- Motorische Stanzdruckverstellung
- Pneumatische Ver- und Entriegelung des Schließrahmens und der Stanzplatte
- Stanzplattenfeinverstellung
- Luftkissen zur einfachen Handhabung der Stanzplatte
- Schnellspannschließrahmen
- Schließrahmenwechsler (Option)

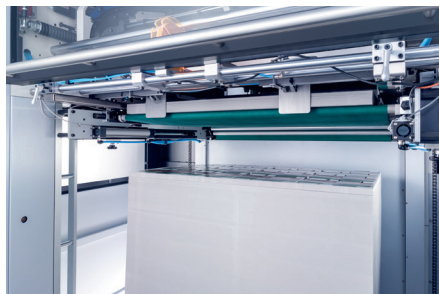
Technische Daten

Verarbeitbare Materialien	Promatrix 106 CS	Promatrix 106 CSB
Papier (min.)	90 g/m ²	90 g/m ²
Vollkarton (max.)	2.000 g/m ²	2.000 g/m ²
Wellpappe (max.)/mit MasterSet	4,0 mm/2,0 mm	4,0 mm/2,0 mm
Leistungsdaten		
Bogenformat (max.)	760 × 1.060 mm	760 × 1.060 mm
Bogenformat (min.)/mit MasterSet	300 × 350 mm/350 × 400 mm	300 × 350 mm/350 × 400 mm
Stanzdruck (max.)	2,6 MN/260 t	2,6 MN/260 t
Maschinengeschwindigkeit (max.)	8.000 Bg./h	7.500 Bg./h
Stapelhöhen (inkl. Palette)		
Höhe Anlegerstapel (max.): ohne Non-Stop	1.500 mm	1.500 mm
im Non-Stop-Betrieb	1.200 mm	1.200 mm
Gewicht Anlegerstapel (max.)	1.500 kg	1.500 kg
Höhe Ablagestapel (max.)	1.400 mm	1.400 mm
Gewicht Ablagestapel (max.)	1.350 kg	1.350 kg



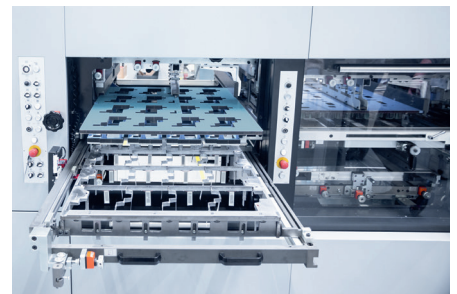
4 Ausbrechstation

- Registersystem
- Integrierte Schnellspannsysteme für alle Werkzeuge (oben, Mitte, unten)
- Feinverstellung der Werkzeuge mit Positionsanzeigen
- Testbogenentnahme
- Elektronische Bogenüberwachung
- Vorbereitungstisch (Option)



5 Ablage (nur CS)

- Non-Stop-Rolltuch
- Pneumatische Klappe zur Testbogenentnahme
- Bogenformat-Einstellung mit Positionsanzeigen
- Bremsbürste mit motorischer Bremskräfteeinstellung
- Streifeneinschussgerät (Option)
- Greiferrandabtrennung (Option)



6 Nutzentrennstation (nur CSB)

- Auto-Non-Stop-Funktion
- Vollautomatische Palettenwechseleinrichtung
- Musterbogenentnahme während der Produktion
- Integriertes Schnellspannsystem
- Feinverstellung der Werkzeugen mit Positionsanzeigen
- Zwischenbogenkassette
- Vakuumleiste
- Nutzentrenn- oder Vollbogenablage

Eigenschaften und Vorteile. Promatrix 106 CS/CSB.

Verfügbarkeit

Die perfekte Lösung für **fortgeschrittene Akzidenz Anwendungen und Faltschachtelproduktion.**

Format: 760 × 1060 mm.
Kompatibel mit allen Heidelberg 70 × 100 Speedmaster Druckmaschinen, inklusive der **Speedmaster XL 106.**

CS oder CSB.

Verfügbar mit Stanz-, Ausbrech- und Nutzentrennstation* (*nur in CSB).

Produktivität



Stanz geschwindigkeit

CS	CSB
8.000	7.500
Bg./h	Bg./h

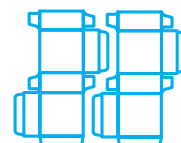
mit Non-Stop-Funktion in Anleger und Ablage.

Verarbeitung von Karton bis zu

2.000 g/m².

Vielseitigkeit beim Stanzen. Verarbeitung von dünnsten Materialien ab **90 g/m².**

Bediener- freundlichkeit



Motorisierte Einstellung des Stanzdrucks. **Schnellspannsysteme** für die Werkzeuge in der Stanz-, Ausbrech- und Nutzentrennstation gehören zur Standardausstattung.



Sichere Bedienung.

Garantiert durch GS Zertifikat.

Schnell zu erlernen, einfach in der Bedienung – dank des Touchscreens als Bedienoberfläche.

**Vertriebs- und Service-Partner:
Heidelberger Druckmaschinen AG**

Kurfürsten-Anlage 52 – 60
69115 Heidelberg
Deutschland
Telefon +49 6221 92-00
Telefax +49 6221 92-6999
heidelberg.com



Impressum

Drucklegung: 12/20
Fotos: Heidelberger Druckmaschinen AG
Druckplatten: SupraSetter
Druck: Speedmaster
Finishing: Stahlfolder
Consumables: Saphira
Fonts: Heidelberg Antiqua MI, Heidelberg Gothic MI
Gedruckt in der Bundesrepublik Deutschland

Marken

Heidelberg, das Heidelberg Logo sind eingetragene Marken der Firma Heidelberger Druckmaschinen AG in Deutschland und anderen Ländern. Weitere hier verwendete Kennzeichnungen sind Marken ihrer jeweiligen Eigentümer.

Angaben zu Emissionen der Promatrix 106 CS/CSB finden Sie unter heidelberg.com/emissionsangaben

Technische und sonstige Änderungen vorbehalten.

Haftung für Inhalte

Die Inhalte dieser Broschüre wurden mit größter Sorgfalt erstellt. Für die Richtigkeit, Vollständigkeit und Genauigkeit der Angaben wird keine Haftung oder Gewähr übernommen. Die in der Broschüre angegebenen Werte und Zahlen (bspw. zur Funktion und Leistungsfähigkeit der Maschine sowie der Software) bieten keine Gewähr, dass der Kunde diese auch erreichen kann. Die gemachten Angaben basieren auf idealen Bedingungen und einer fachgerechten Benutzung der Maschine sowie der Software. Die Erreichung dieser Werte und Zahlen hängt von einer Vielzahl von Faktoren und Umständen ab, die außerhalb der Einflussmöglichkeiten von Heidelberg als Vertriebspartner sowie MK Masterwork als Hersteller liegen (z. B. Einstellungen der Maschine, technische Rahmenbedingungen, Umgebungsbedingungen, eingesetzte Roh-, Hilfs- und Betriebsstoffe, eingesetztes Verbrauchsmaterial, Pflege- und Wartungszustand der Maschine, Fachkenntnisse des Bedieners, Erfüllung der jeweiligen Systemvoraussetzungen, etc.). Sie stellen daher weder eine Eigenschaft der Maschine oder der Software dar, noch eine Garantie. Diese Broschüre stellt kein vertragliches Angebot dar und dient lediglich der (unverbindlichen) Information.



business partner of
HEIDELBERG

